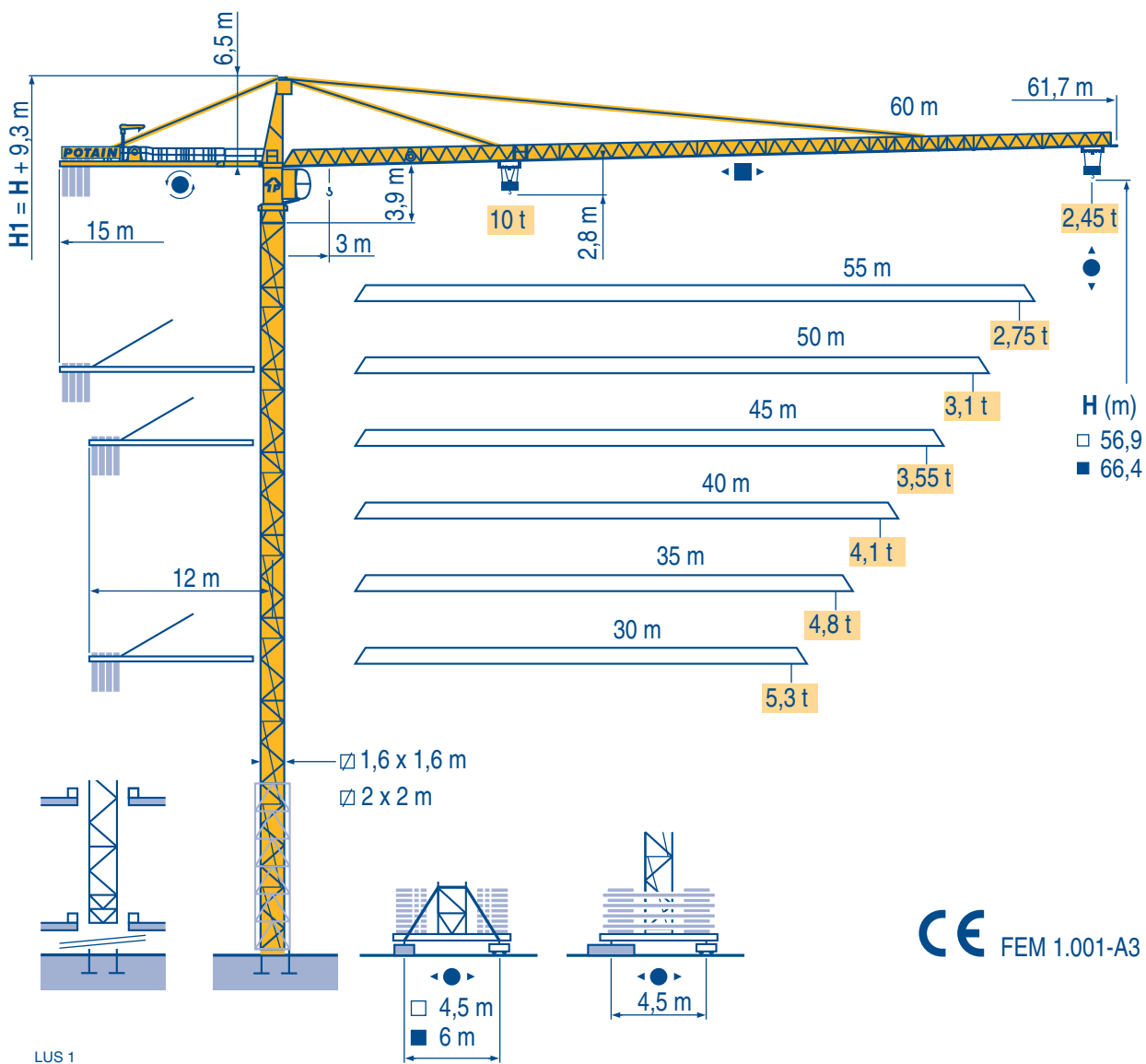


TOPKIT MD 208



LUS 1

Igo
HD
HDM



HDT



GTMR



CITY CRANE



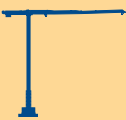
TOPKIT MD
MAXI MD



MAXI TOPKIT

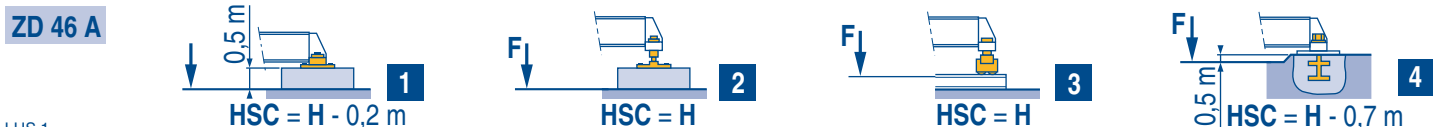
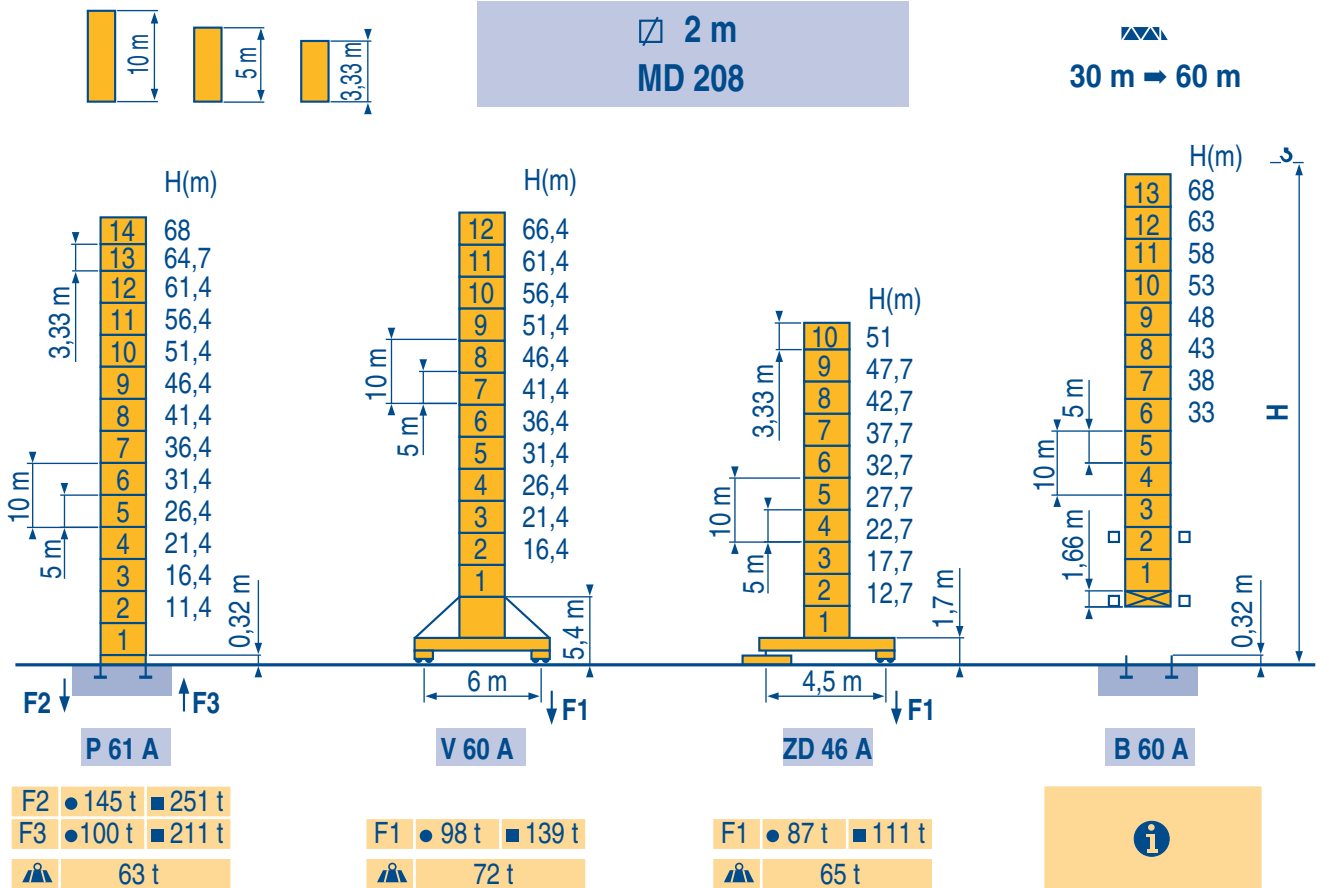
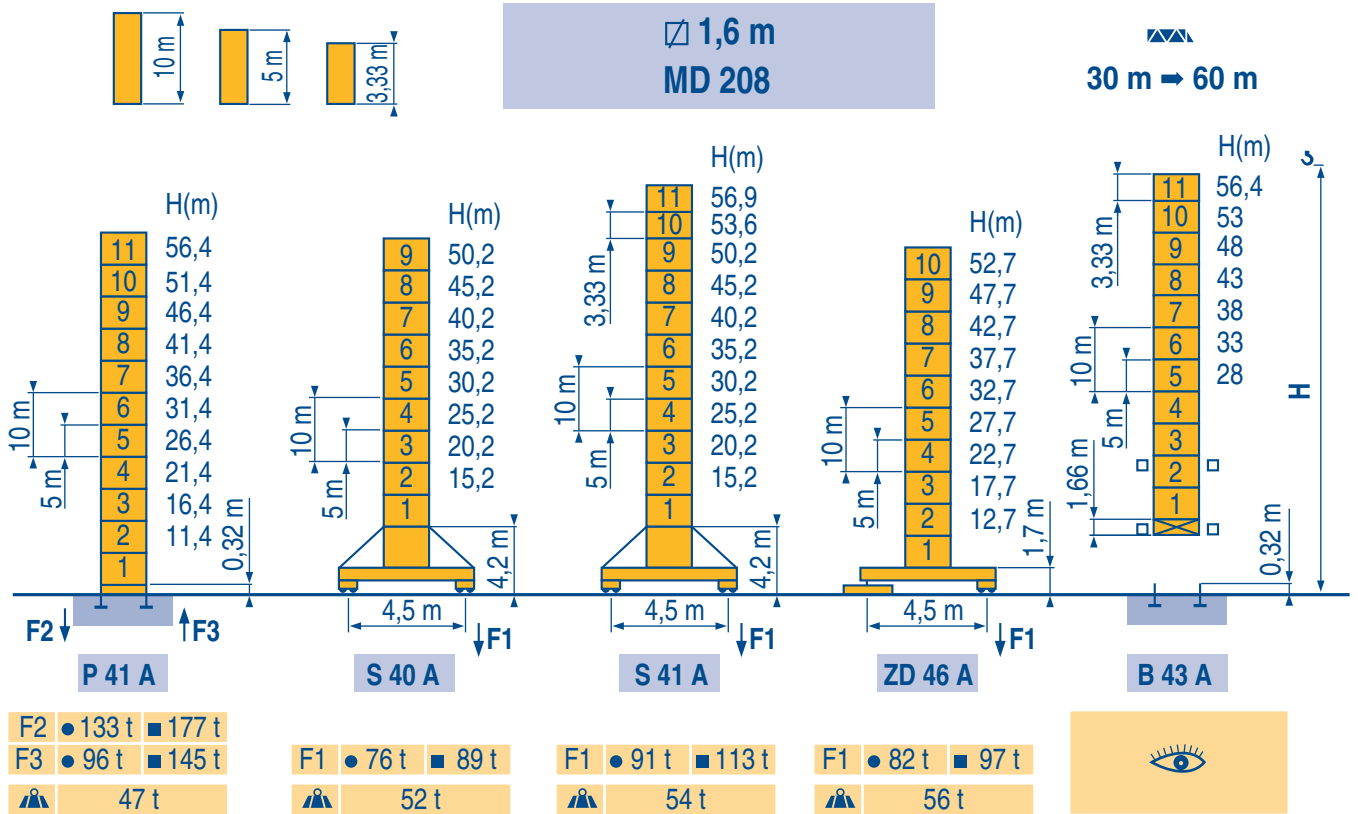


Topless MDT

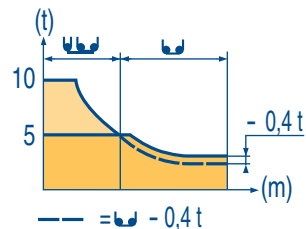


MR

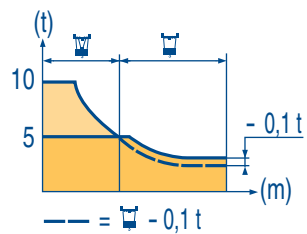




60 m	3,1 ▶	16,9	20	22	25	27	30	30,6	32,7	35	37	40	42	45	47	50	52	55	57	60 m
▲▲▲		10	8,2	7,4	6,4	5,8	5,1	5	5	4,6	4,3	4	3,8	3,5	3,3	3,1	2,9	2,7	2,6	2,45 t
55 m	3,1 ▶	17	20	22	25	27	30	30,8	32,9	35	37	40	42	45	47	50	52	55 m		
▲▲▲		10	8,3	7,5	6,4	5,9	5,2	5	5	4,7	4,4	4	3,8	3,5	3,3	3,1	2,9	2,75 t		
50 m	3,1 ▶	17,1	20	22	25	27	30	31	33,1	35	37	40	42	45	47	50 m				
▲▲▲		10	8,4	7,5	6,5	5,9	5,2	5	5	4,7	4,4	4	3,8	3,5	3,3	3,1 t				
45 m	3,1 ▶	17,3	20	22	25	27	30	31,3	33,4	35	37	40	42	45 m						
▲▲▲		10	8,5	7,6	6,5	6	5,3	5	5	4,7	4,5	4,1	3,8	3,55 t						
40 m	3,1 ▶	17,4	20	22	25	27	30	31,5	33,6	35	37	40 m								
▲▲▲		10	8,5	7,6	6,6	6	5,3	5	5	4,8	4,5	4,1 t								
35 m	3,1 ▶	17,5	20	22	25	27	30	31,6	33,8	35 m										
▲▲▲		10	8,6	7,7	6,6	6	5,3	5	5	4,8 t										
30 m	3,1 ▶	17,5	20	22	25	27	30 m													
▲▲▲		10	8,6	7,7	6,6	6	5,3 t													



60 m	2,4 ▶	17	20	22	25	27	30	30,9	31,5	32	35	37	40	42	45	47	50	52	55	57	60 m
▲▲▲		10	8,3	7,4	6,4	5,9	5,2	5	5	4,9	4,4	4,1	3,8	3,5	3,3	3,1	2,9	2,7	2,5	2,4	2,25 t
55 m	2,4 ▶	17,1	20	22	25	27	30	31,1	31,7	32	35	37	40	42	45	47	50	52	55 m		
▲▲▲		10	8,4	7,5	6,5	5,9	5,2	5	5	4,9	4,5	4,2	3,8	3,6	3,3	3,1	2,9	2,7	2,55 t		
50 m	2,4 ▶	17,2	20	22	25	27	30	31,3	31,9	32	35	37	40	42	45	47	50 m				
▲▲▲		10	8,4	7,5	6,5	6	5,3	5	5	4,9	4,5	4,2	3,8	3,6	3,3	3,1	2,9 t				
45 m	2,4 ▶	17,4	20	22	25	27	30	31,6	32,2	35	37	40	42	45 m							
▲▲▲		10	8,5	7,6	6,6	6	5,3	5	5	4,5	4,2	3,9	3,6	3,35 t							
40 m	2,4 ▶	17,5	20	22	25	27	30	31,8	32,4	35	37	40 m									
▲▲▲		10	8,6	7,7	6,6	6,1	5,4	5	5	4,6	4,3	3,9 t									
35 m	2,4 ▶	17,6	20	22	25	27	30	32	32,6	35 m											
▲▲▲		10	8,6	7,7	6,7	6,1	5,4	5	5	4,6 t											
30 m	2,4 ▶	17,6	20	22	25	27	30 m														
▲▲▲		10	8,6	7,7	6,7	6,1	5,4 t														



LUS 1

👁 Voir télescopage sur dalles
● Réactions en service
■ Réactions hors service
🚧 A vide sans lest (ni train de transport) avec flèche et hauteur maximum.
ℹ Nous consulter

F See climbing crane
 Reactions in service
 Reactions out of service
 Without load, ballast (or transport axles), with maximum jib and maximum height.
 Consult us

GB Consultare gru in cavedio
 Reazioni in servizio
 Reazioni fuori servizio
 A vuoto, senza zavorra (ne assali di trasporto) con braccio massimo e altezza massima.
 Consultateci

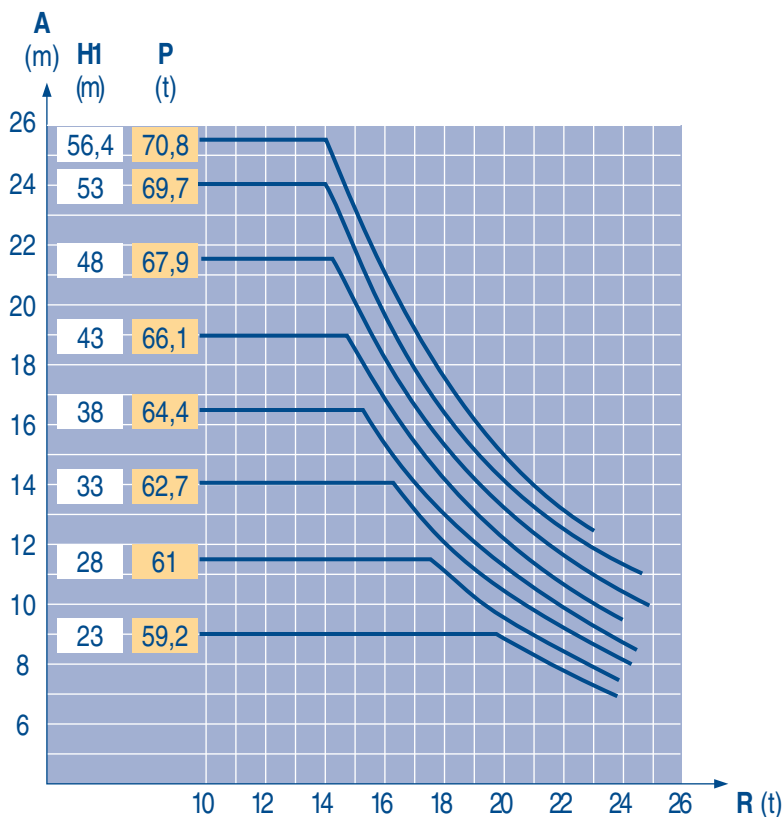
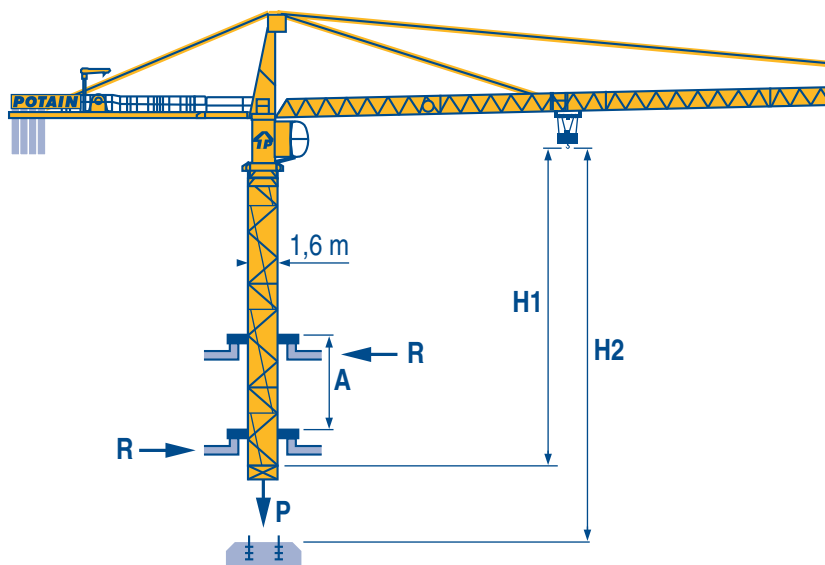
👁 Siehe Kletterkrane im Gebäude
 Reaktionskräfte in Betrieb
 Reaktionskräfte außer Betrieb
🚧 Ohne Last, Ballast (und Transportachse), mit Maximalausleger und Maximalhöhe.
ℹ Auf Anfrage

D Veja grua trepadora
 Reacciones en servicio
 Reacciones fuera de servicio
 Sin carga, sin lastre, (ni tren de transporte), flecha y altura máxima.
 Consultarnos

E 见楼板顶升
 工作状态下的反应
 非工作状态下的反应
 空载无压重也无运输车
 有吊臂和最大高度
 请向我方咨询

B 43 A

B 60 A **i**



LUS 1

A Distance entre cadres
H1 Hauteur grue
P Poids de la grue (en service)
R Réaction horizontale
i Nous consulter

F Distance between collars
D Crane height
E Crane weight (in service)
R Horizontal reaction
i Consult us

GB Distanza fra i telai
I Altezza gru
C Peso della gru (in servizio)
R Reazione orizzontale
i Consultateci

A Abstand zwischen den Rahmen
H1 Kranhöhe
P Krangewicht (in Betrieb)
R Horizontalkräfte
i Auf Anfrage

D Distancia entra marcos
E Altura grúa
C Peso de la grúa (en servicio)
R Reaccion horizontal
i Consultarnos

E 各附着框之间距离
C 工作状态塔机高度
C 工作状态塔机重量
R 水平反力
i 请向我方咨询

Lest de contre-flèche
Gegenauslegerballast



Counter-jib ballast
Lastre de contra flecha



Contrappeso
平衡臂重



Lest de contre-flèche / Counter-jib ballast	4200 - 3400 - 2300 kg		4200 - 700 kg	
	33 LVF/50 LVF	kg	33 LVF/50 LVF	kg
60 m	15 m	16 800	15 m	16 100
55 m	15 m	14 100	15 m	14 000
50 m	15 m	13 300	15 m	12 600
45 m	12 m	16 000	12 m	16 100
40 m	12 m	14 900	12 m	14 700
35 m	12 m	12 600	12 m	12 600
30 m	12 m	11 000	12 m	11 200

LUS 1

Lest de base
Grundballast



Base ballast
Lastre de base



Zavorra di base
压重



1,6 m S 40 A	H (m)	50,2	45,2	40,2	35,2	30,2	25,2	20,2	15,2			
	(t)	78	60	60	60	60	60	60	60			
1,6 m S 41 A	H (m)	56,9	53,6	50,2	45,2	40,2	35,2	30,2	25,2	20,2	15,2	
	(t)	114	96	78	60	60	60	60	60	60	60	
1,6 m ZD 46 A	H (m)	52,7	47,7	42,7	37,7	32,7	27,7	22,7	17,7	12,7		
	(t)	90	65	55	55	55	55	55	55	55		
2 m V 60 A	H (m)	66,4	61,4	56,4	51,4	46,4	41,4	36,4	31,4	26,4	21,4	16,4
	(t)	132	108	84	60	48	24	24	24	24	24	24
2 m ZD 46 A	H (m)	51,1	47,7	42,7	37,7	32,7	27,7	22,7	17,7	12,7		
	(t)	95	80	50	50	50	50	50	50	50		

LUS 1

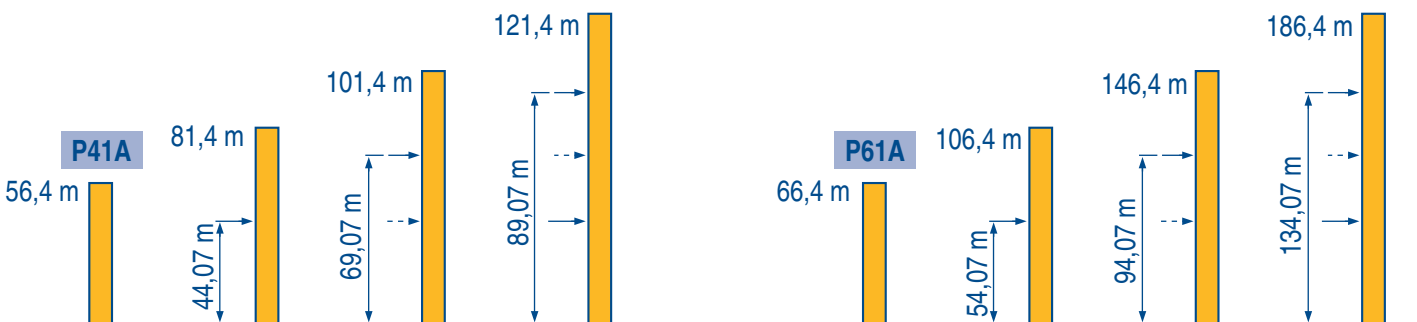
Ancrages
Verankerungen














Anchages
Anclaje

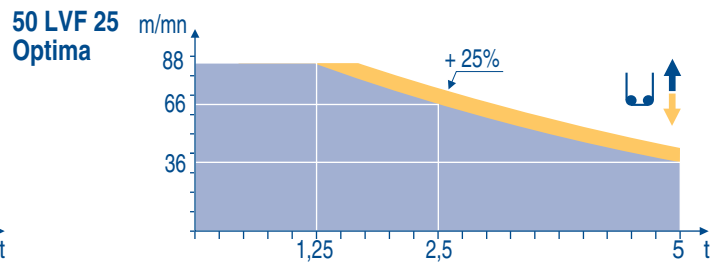
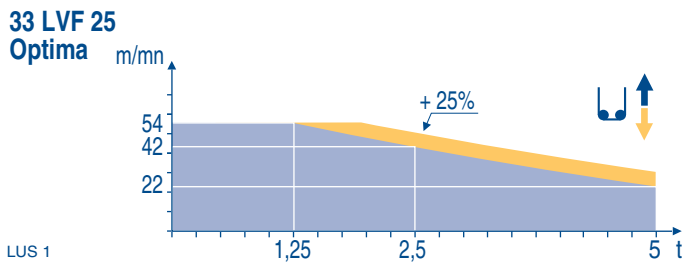






Ancoraggio
附着



LUS 1





		LUS ↑						LUS ↑						ch - PS hp	kW		
	33 LVF 25 Optima	m/min	1,8 → 7,4 → 22 → 28 → 42 → 54						0,9 → 3,7 → 11 → 14 → 21 → 27						30	22	297 m
		t	5 5 5 3,75 2,5 1,25						10 10 10 7,5 5 2,5								
	50 LVF 25 Optima	m/min	3 → 12 → 36 → 46 → 66 → 88						1,5 → 6 → 18 → 23 → 33 → 44						50	37	557 m
		t	5 5 5 3,75 2,5 1,25						10 10 10 7,5 5 2,5								
	6 DVF 4	m/min	0 → 58 (10 t) 0 → 76 (8 t) 0 → 100 (6 t)												5,5	4	
	RVF 152 Optima	tr/min U/min rpm	0 → 0,8												2 x 5,5	2 x 4	
	S 40 A RT 324 R ≥ 10 m	m/min	12,5 - 25												2 x 7	2 x 5,2	
	S 41 A RT 443 A1 2V R ≥ 10 m	m/min	15 - 30												4 x 5	4 x 3,7	
	ZD 46 A RT 443 A1 2V	m/min	15 - 30												4 x 5	4 x 3,7	
	V 60 A RT 544 A1 2V R ≥ 13 m	m/min	13,5 - 27												4 x 7	4 x 5,2	
CEI 38 	IEC 38	STANDARD	kVA	PILOT													
400 V (+6% -10%) 50 Hz		33 LVF : 50 kVA 50 LVF : 70 kVA		-		84/534 - 87/405											



 Levage
 Distribution
 Orientation
 Translation
 Conforme aux directives CEE 84/534 et 87/405 sur le niveau acoustique
 Fonction Dialog Pilot possible

F Hoisting
 Trolleying
 Slewing
 Travelling
 In compliance with the EEC 84/534 and 87/405 Instructions on noise level
 Dialog Pilot function possible

GB Sollevamento
 Distribuzione
 Rotazione
 Traslazione
 Conforme alle direttive CEE 84/534 e 87/405 sul livello acustico
 Possibilità di funzione Dialog Pilot

 Heben
 Katzfahren
 Schwenken
 Kranfahren
 Gemäss EWG-Richtlinien 84/534 und 87/405 für den Schall-Leistungspegel
 Funktion Dialog Pilot möglich

D Elevación
 Distribución
 Orientación
 Traslación
 Conforme con las directivas CEE 84/534 y 87/405 sobre el nivel acustico
 Funcion Dialog Pilot Possible

E 起升
 变幅
 回转
 行走
 符合 CEE 84/534 - CEE 87/405 声响度规定
 可选择 Dialog Pilot 功能

Réf. 2001.03 LUS 1

POTAIN 
 GROUPE LEGRIS INDUSTRIES

18.Rue de Charbonnières, B.P. 173
 F-69132 ECULLY Cedex
 Tél. (33)04.72.18.20.20
 Fax (33)04.72.18.20.00
 http://www.potain.com
 E-mail : mkt@potain.fr

TOPKIT MD 208

Copyright.Reproduction interdite © POTAIN 2001

Deutschland
 POTAIN GmbH Tel : 06.105.704.0
 Italia
 POTAIN S.p.A. Tel : 0.331.49.33.11
 Singapore
 POTAIN PTE LTD Tel : (00.65) 227.1550