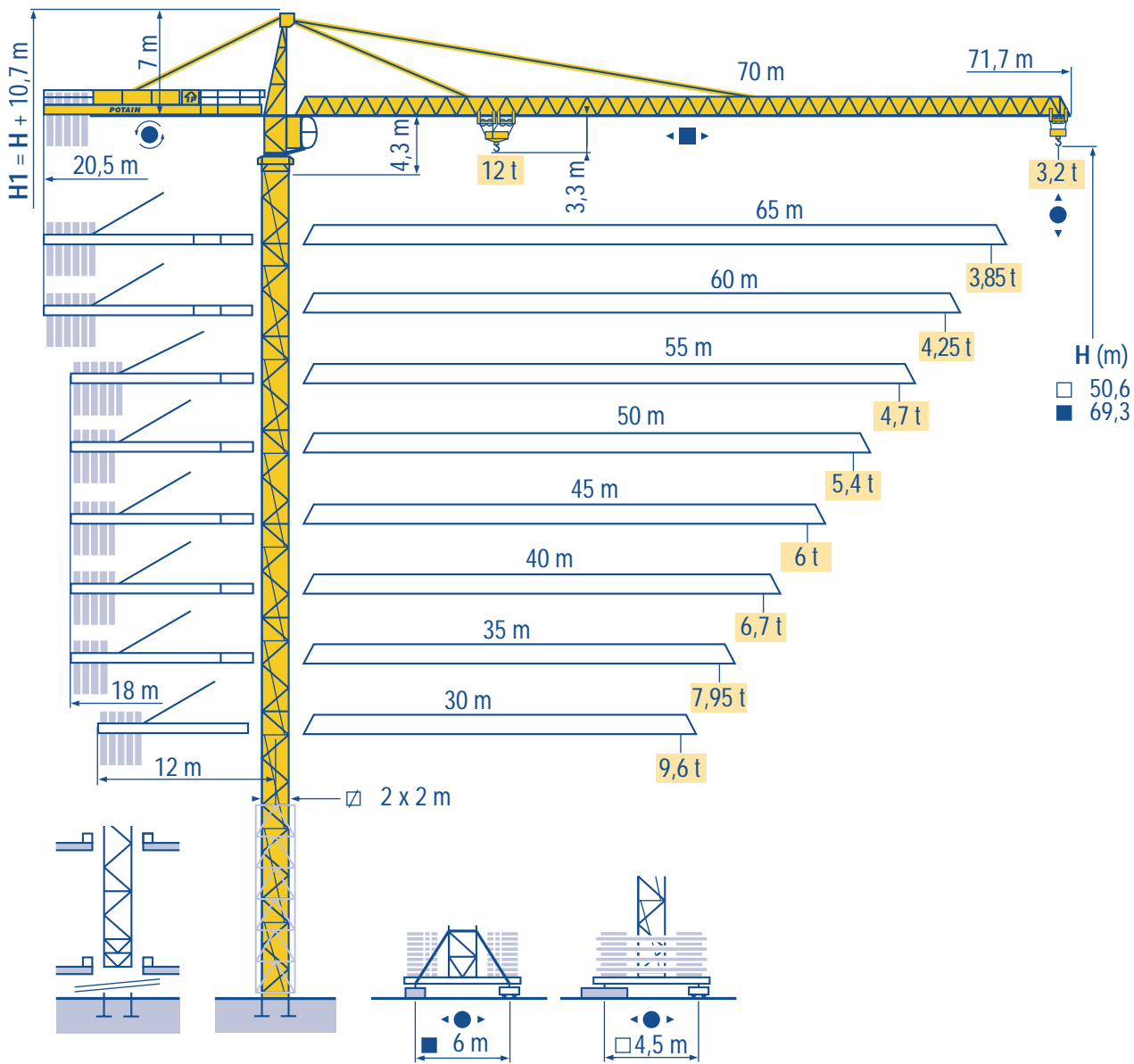


TOPKIT MD 305 B



HD
HDM



HDT



GTMR



CITY CRANE



TOPKIT MD
MAXI MD



MAXI TOPKIT



Topless MDT



MR

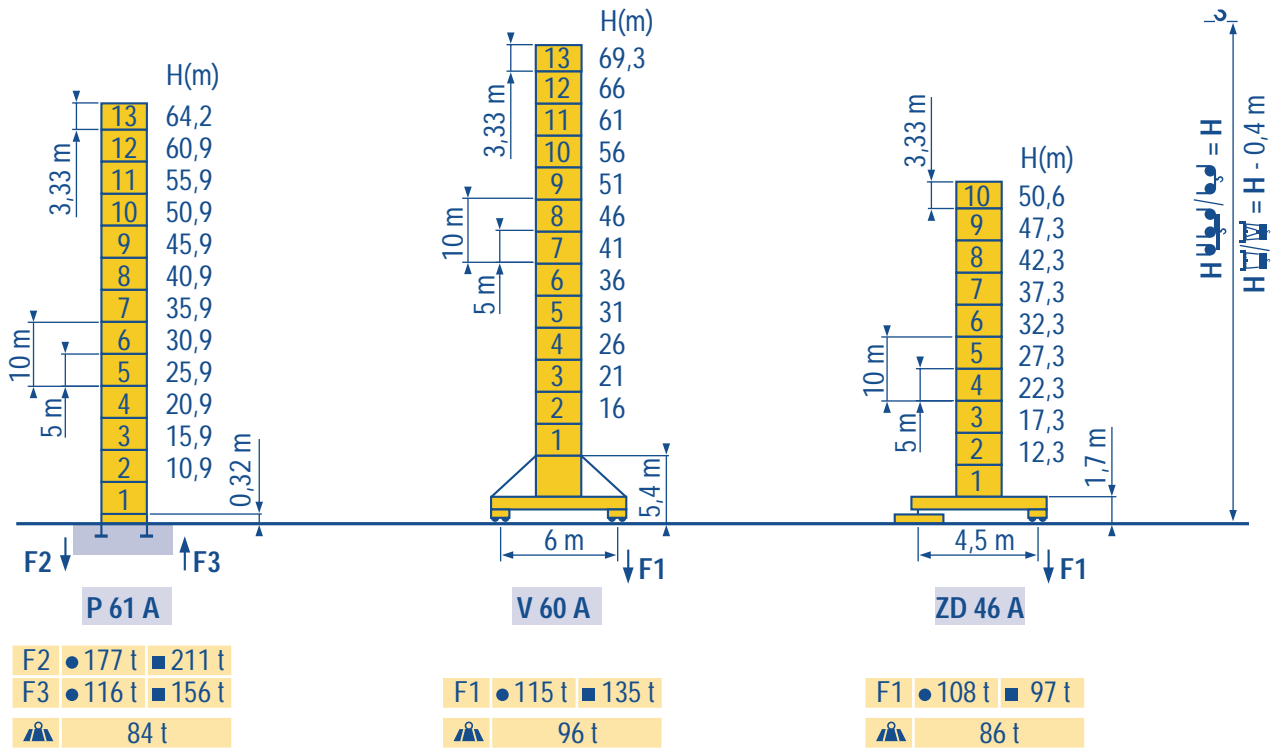
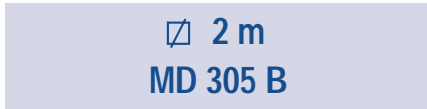


LTH 1

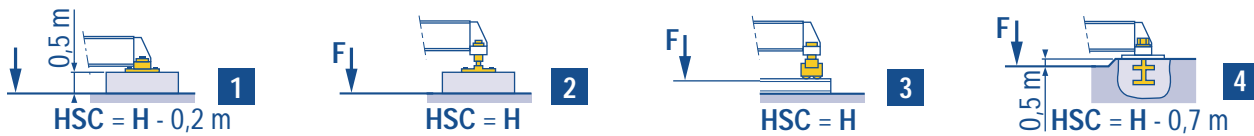
CE FEM 1.001-A3



POTAIN 



ZD 46 A



LTH 1

● Réactions en service
■ Réactions hors service
▲ A vide sans lest (ni train de transport) avec flèche et hauteur maximum.

F Reactions in service
D Reactions out of service
Without load, ballast (or transport axles), with maximum jib and maximum height.

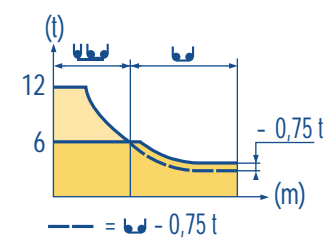
GB Reazioni in servizio
I Reazioni fuori servizio
C A vuoto, senza zavorra (ne assali di trasporto) con braccio massimo e altezza massima.

● Reaktionskräfte in Betrieb
■ Reaktionskräfte außer Betrieb
▲ Ohne Last, Ballast (und Transportachse), mit Maximalausleger und Maximalhöhe.

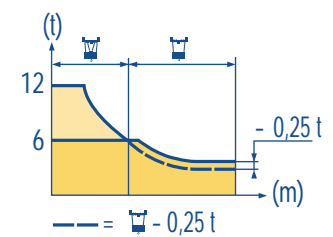
D Reacciones en servicio
E Reacciones fuera de servicio
Sin carga, sin lastre, (ni tren de transporte), flecha y altura máxima.

E 工作状态下的反应
C 非工作状态下的反应
空载无压重也无运输车
有吊臂和最大高度

70 m	3,1 ▶	21,4	22	25	27	30	32	35	37	37,4	41,9	45	47	50	52	55	57	60	62	65	67	70 m
▲▲▲		12	11,6	10	9,1	8	7,3	6,5	6,1	6	6	5,5	5,2	4,9	4,6	4,3	4,2	3,9	3,7	3,5	3,4	3,2 t
65 m	3,1 ▶	22,8	25	27	30	32	35	37	39	40,4	44,7	47	50	52	55	57	60	62	65 m			
▲▲▲		12	10,8	9,8	8,7	8	7,2	6,7	6,3	6	6	5,7	5,3	5	4,7	4,5	4,2	4,1	3,85	t		
60 m	3,1 ▶	22,8	25	27	30	32	35	37	39	40,4	44,7	47	50	52	55	57	60 m					
▲▲▲		12	10,8	9,8	8,7	8	7,2	6,7	6,3	6	6	5,7	5,3	5	4,7	4,5	4,25	t				
55 m	3,1 ▶	22,8	25	27	30	32	35	37	39	40,4	44,7	47	50	52	55 m							
▲▲▲		12	10,8	9,8	8,7	8	7,2	6,7	6,3	6	6	5,7	5,3	5	4,7	t						
50 m	3,1 ▶	23,3	25	27	30	32	35	37	40	41,2	45,7	47	50 m									
▲▲▲		12	11,1	10,1	8,9	8,2	7,4	6,9	6,2	6	6	5,8	5,4	t								
45 m	3,1 ▶	23,8	25	27	30	32	35	37	40	42	45 m											
▲▲▲		12	11,3	10,3	9,1	8,4	7,6	7,1	6,4	6	6	t										
40 m	3,1 ▶	24,7	25	27	30	32	35	37	40 m													
▲▲▲		12	11,8	10,8	9,5	8,8	7,9	7,4	6,7	t												
35 m	3,1 ▶	24,8	25	27	30	32	35 m															
▲▲▲		12	11,9	10,8	9,6	8,9	7,95	t														
30 m	3,1 ▶	24,9	25	27	30 m																	
▲▲▲		12	11,9	10,9	9,6	t																

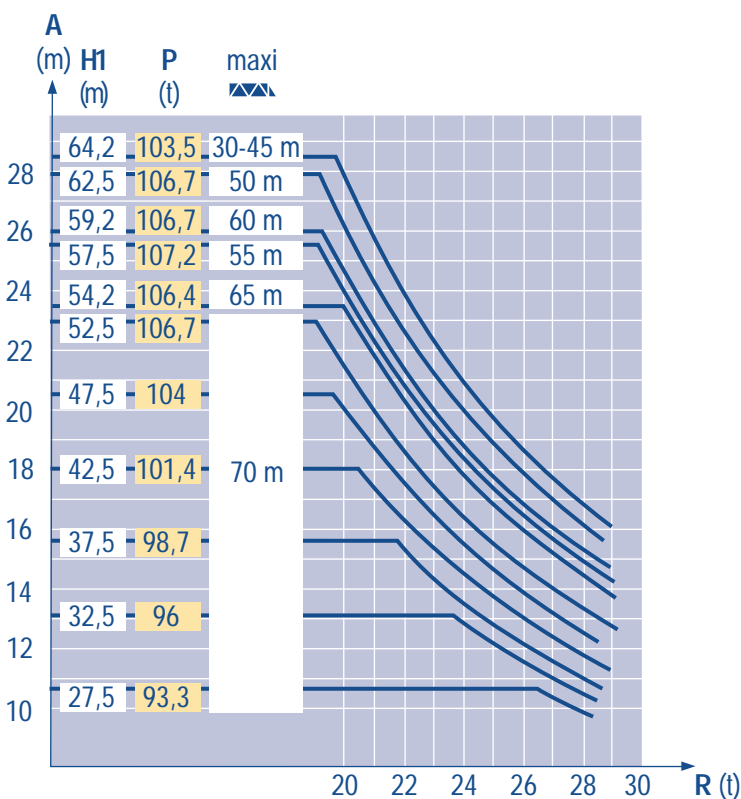
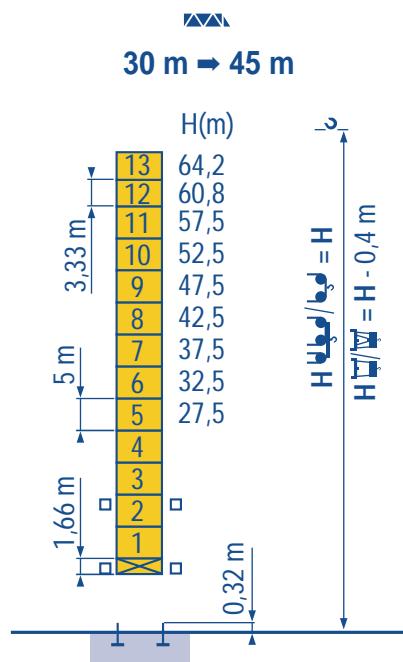
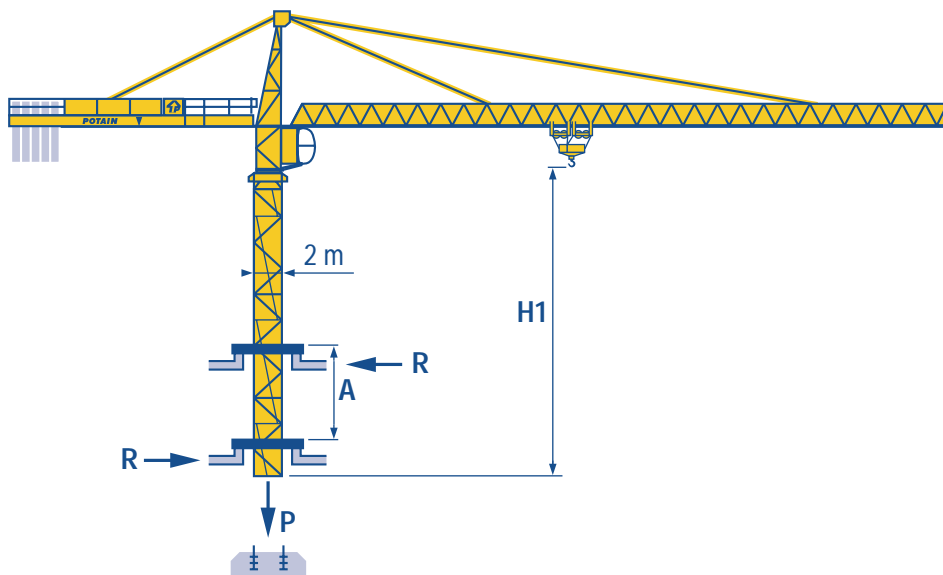
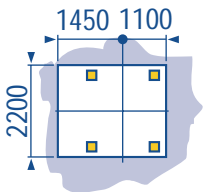


70 m	2,6 ▶	21,7	22	25	27	30	32	35	38	39	42	45	47	50	52	55	57	60	62	65	67	70 m
▲▲▲		12	11,8	10,1	9,2	8,1	7,5	6,7	6	6	5,5	5	4,7	4,3	4,1	3,8	3,6	3,3	3,2	3	2,8	2,65 t
65 m	2,6 ▶	22,9	25	27	30	32	35	37	40,5	41,5	45	47	50	52	55	57	60	62	65 m			
▲▲▲		12	10,8	9,9	8,7	8,1	7,2	6,7	6	6	5,4	5,1	4,7	4,5	4,2	4	3,7	3,5	3,3	t		
60 m	2,6 ▶	23,1	25	27	30	32	35	37	41,1	42,1	45	47	50	52	55	57	60 m					
▲▲▲		12	10,9	10	8,8	8,2	7,3	6,8	6	6	5,5	5,2	4,8	4,6	4,3	4,1	3,8	t				
55 m	2,6 ▶	23,1	25	27	30	32	35	37	41,1	42,1	45	47	50	52	55 m							
▲▲▲		12	10,9	10	8,8	8,2	7,3	6,8	6	6	5,5	5,2	4,8	4,6	4,3	t						
50 m	2,6 ▶	23,5	25	27	30	32	35	37	40	41,9	42,9	45	47	50 m								
▲▲▲		12	11,2	10,2	9	8,4	7,5	7	6,4	6	6	5,7	5,4	4,95	t							
45 m	2,6 ▶	24	25	27	30	32	35	37	40	42,7	43,8	45 m										
▲▲▲		12	11,4	10,5	9,2	8,6	7,7	7,2	6,5	6	6	5,8	t									
40 m	2,6 ▶	24,8	25	27	30	32	35	37	40 m													
▲▲▲		12	11,9	10,9	9,6	8,9	8	7,5	6,8	t												
35 m	2,6 ▶	25	27	30	32	35 m																
▲▲▲		12	10,9	9,7	9	8,05	t															
30 m	2,6 ▶	25	27	30 m																		
▲▲▲		12	11	9,7	t																	



LTH 1

B 60 A



LTH 1

A Distance entre cadres
H1 Hauteur grue
P Poids de la grue (en service)
R Réaction horizontale

F
D

Distance between collars
Crane height
Crane weight (in service)
Horizontal reaction

GB
E

Distanza fra i telai
Altezza gru
Peso della gru (in servizio)
Reazione orizzontale

I
C

A Abstand zwischen den Rahmen
H1 Kranhöhe
P Krangewicht (in Betrieb)
R Horizontalkräfte






D

Distancia entra marcos
Altura grúa
Peso de la grúa (en servicio)
Reaccion horizontal







E

各附着框之间距离
工作状态下塔机高度
工作状态下塔机重量
水平反力

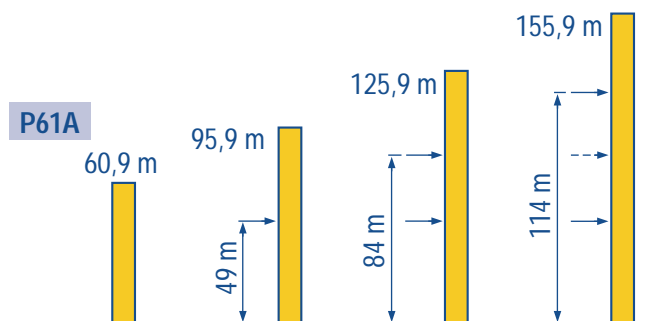
C

	4 600 - 4 200 - 2 300 kg		4 200 - 700 kg		
	55 RCS - 50/75 LVF		RCS - LVF	150 LCC	
		 (kg)		 (kg)	
70 m	20,5 m	24 500	20,5 m	24 500	22 400
65 m	20,5 m	23 700	20,5 m	23 800	21 700
60 m	20,5 m	21 800	20,5 m	21 700	19 600
55 m	18 m	24 900	18 m	24 500	23 100
50 m	18 m	22 600	18 m	22 400	20 300
45 m	18 m	19 500	18 m	18 900	17 500
40 m	18 m	17 200	18 m	16 800	15 400
35 m	18 m	14 900	18 m	14 000	12 600
30 m	12 m	20 700	12 m	20 300	18 900

LTH 1

 2 m	V 60 A 	H (m)	69,3	66	61	56	51	46	41	36	31	26	21	16
		 (t)	108	84	72	60	60	60	60	60	60	48	48	48
 2 m	ZD 46 A 	H (m)	50,6	47,3	42,3	37,3	32,3	27,3	22,3	17,3	12,3			
		 (t)	95	95	95	95	95	95	95	95	95	95		

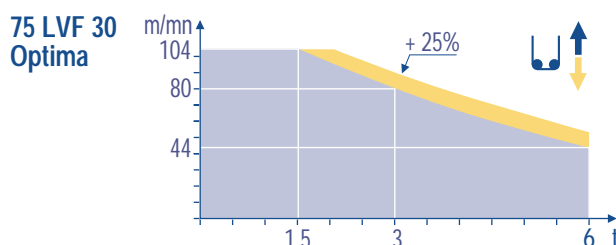
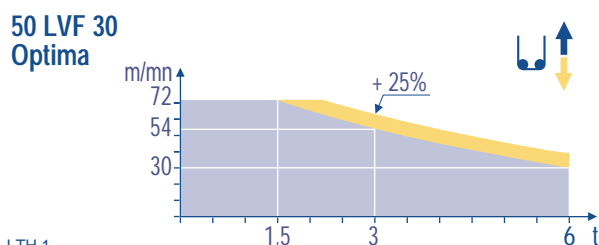
LTH 1



LTH 1

				↕ ↑		↕ ↕ ↑		ch - PS hp	kW						
	55 RCS 30	m/min	0 → 33		0 → 66		0 → 16,5		0 → 33		55	40,5	312 m		
		t	6		3		12		6						
	50 LVF 30 Optima	m/min	2,4 → 9,6 → 30 → 38 → 54 → 72					1,2 → 4,8 → 15 → 19 → 27 → 36					50	37	312 m
		t	6	6	6	4,5	3	1,5	12	12	12	9			
75 LVF 30 Optima	m/min	3,6 → 14 → 44 → 56 → 80 → 104					1,8 → 7 → 22 → 28 → 40 → 52					75	55	570 m	
	t	6	6	6	4,5	3	1,5	12	12	12	9				6
150 LCC 30	m/min	86 → 103 → 129 → 172 → 206					43 → 52 → 65 → 86 → 103					150	110	652 m	
	t	6	4,5	3	1,5	0,75	12	9	6	3	1,5				
	6 D3 V4	m/min	15 - 50 (12 t)			100 (6 t)			7,4	5,4					
	6 DVF 4	m/min	0 → 50 (12 t)			0 → 100 (6 t) 0 → 120 (3 t)									
	RVF 162 Optima	tr/min U/min rpm	0 → 0,7					2 x 7,5		2 x 5,5					
ZD 46 A 	RT 443 A1 2V	m/min	15 - 30					4 x 5		4 x 3,7					
V 60 A 	RT 544 A1 2V R ≥ 13 m	m/min	13,5 - 27					4 x 7		4 x 5,2					

CEI 38	IEC 38	STANDARD	kVA	PILOT	
400 V (+6% -10%) 50 Hz		55 RCS : 90 kVA 50 LVF : 75 kVA 75 LVF : 100 kVA 150 LCC : 175 kVA		50 LVF : 75 kVA 75 LVF : 100 kVA 150 LCC : 175 kVA	84/534 - 87/405



Levage
 Distribution
 Orientation
 Translation
Conforme aux directives CEE 84/534 et 87/405 sur le niveau acoustique
Fonction Dialog Pilot possible

F Hoisting
Trolleying
Slewing
Travelling
In compliance with the EEC 84/534 and 87/405 Instructions on noise level
Dialog Pilot function possible

GB Sollevamento
Distribuzione
Rotazione
Traslazione
Conforme alle direttive CEE 84/534 e 87/405 sul livello acustico
Possibilità di funzione Dialog Pilot

Heben
 Katzfahren
 Schwenken
 Kranfahren
Gemäss EWG-Richtlinien 84/534 und 87/405 für den Schall-Leistungspegel
Funktion Dialog Pilot möglich

D Elevación
Distribución
Orientación
Traslación
Conforme con las directivas CEE 84/534 y 87/405 sobre el nivel acustico
Funcion Dialog Pilot Posible

E 起升
变幅
回转
行走
符合 CEE 84/534 - CEE 87/405 声响应度规定
可选择 Dialog Pilot 功能

POTAIN
GROUPE LEGRIS INDUSTRIES

18.Rue de Charbonnières, B.P. 173
F-69132 ECULLY Cedex
Tél. (33)04.72.18.20.20
Fax (33)04.72.18.20.00
http://www.potain.com
E-mail : mkt@potain.fr

TOPKIT MD 305 B

Copyright.Reproduction interdite © POTAIN 2000

Deutschland
POTAIN GmbH Tel : 06.105.704.0

Italia
POTAIN S.p.A. Tel : 0.331.49.33.11

Singapore
POTAIN PTE LTD Tel : (00.65) 227.1550