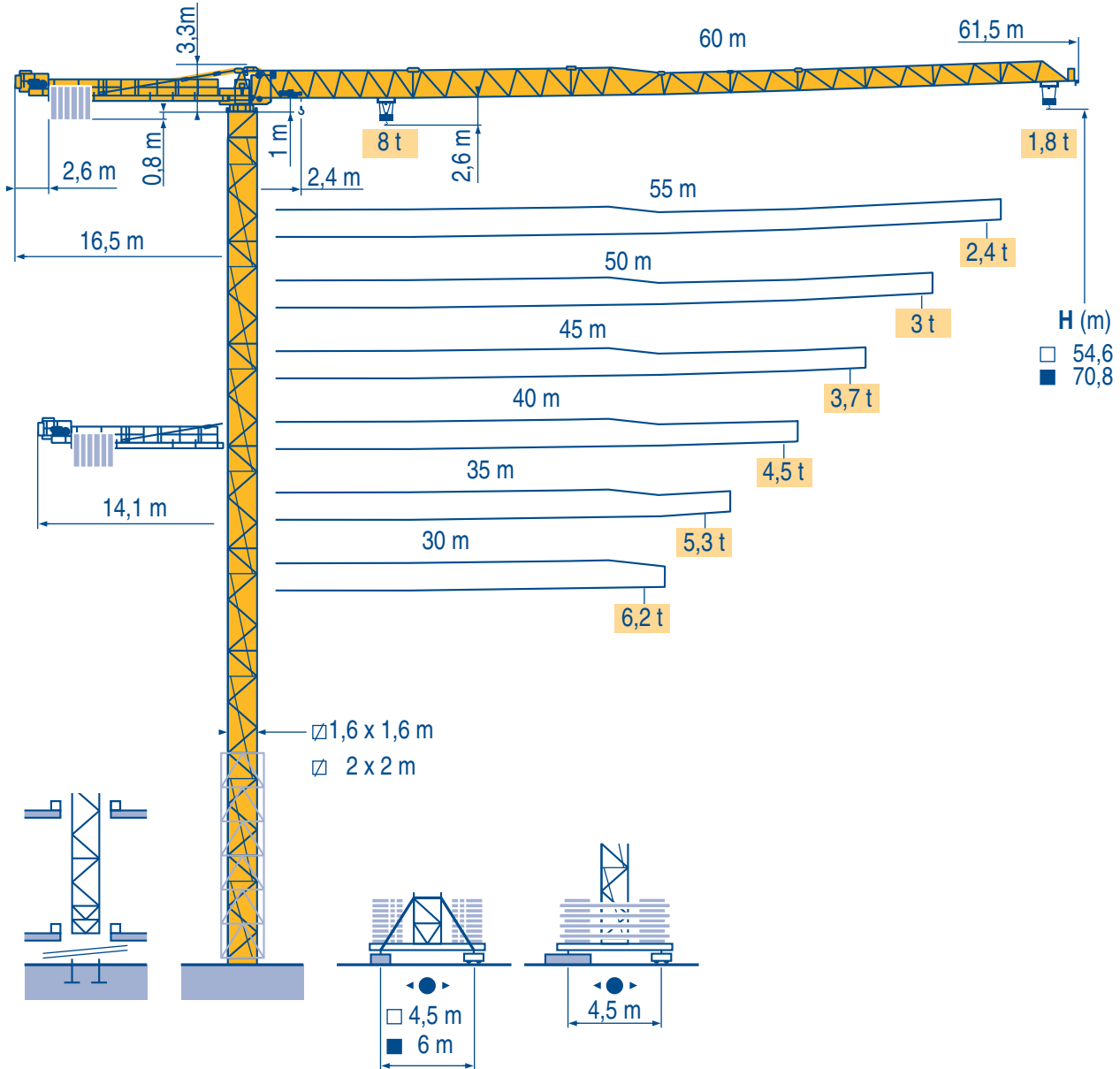


Topless MDT 162 H8



Igo
HD
HDM



HDT



GTMR



CITY CRANE



TOPKIT MD
MAXI MD



MAXI TOPKIT



Topless MDT



MR

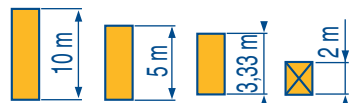


CE FEM 1.001-A3

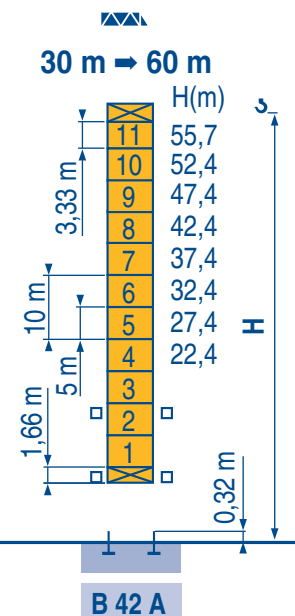
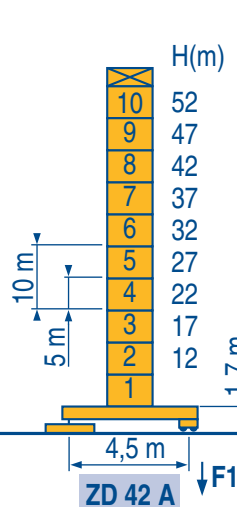
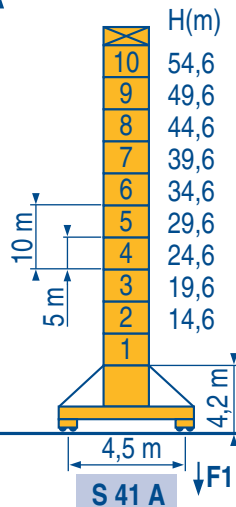
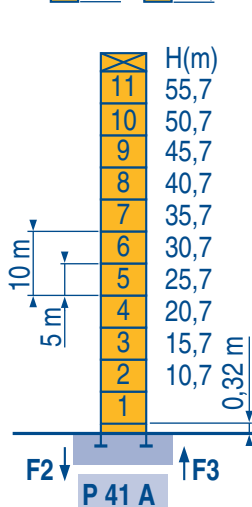


POTAIN 

LQC 1



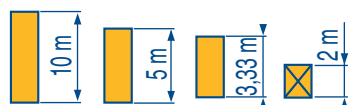
Ø 1,6 m
MDT 162 H8



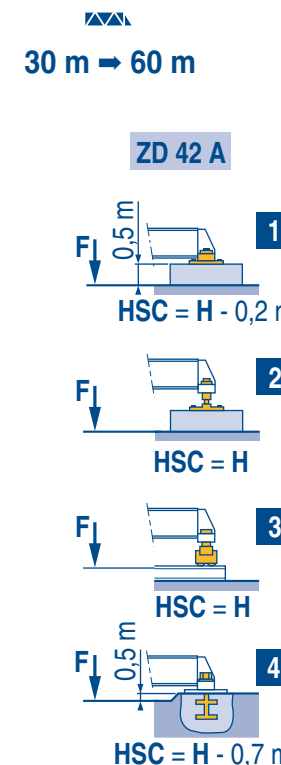
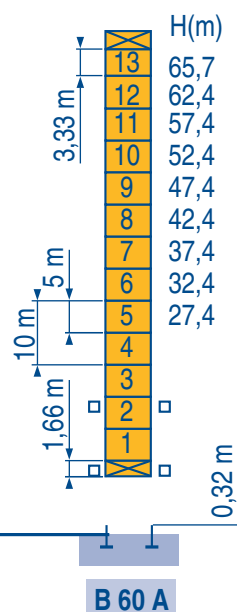
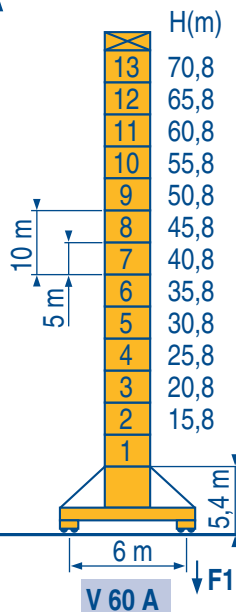
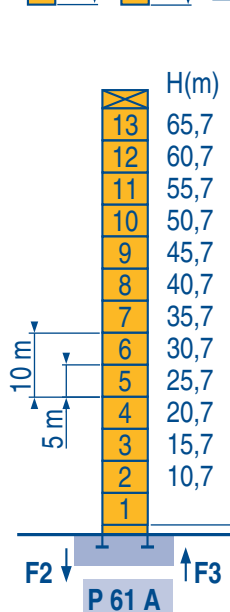
F2	● 122 t	■ 171 t
F3	● 82 t	■ 136 t
⚙️	59 t	

F1	● 82 t	■ 99 t
⚙️	68 t	

F1	● 76 t	■ 89 t
⚙️	65 t	



Ø 2 m
MDT 162 H8



F2	● 130 t	■ 223 t
F3	● 82 t	■ 181 t
⚙️	75 t	

F1	● 103 t	■ 147 t
⚙️	87 t	



LQC 1

Voir télescopage sur dalles
 Réactions en service
 Réactions hors service
 A vide sans lest (ni train de transport) avec flèche et hauteur maximum.
 Nous consulter

See climbing crane
 Reactions in service
 Reactions out of service
 Without load, ballast (or transport axes), with maximum jib and maximum height.
 Consult us

Consultare gru in cavedio
 Reazioni in servizio
 Reazioni fuori servizio
 A vuoto, senza zavorra (ne assali di trasporto) con braccio massimo e altezza massima.
 Consultateci

Siehe Kletterkrane im Gebäude
 Reaktionskräfte in Betrieb
 Reaktionskräfte außer Betrieb
 Ohne Last, Ballast (und Transportachse), mit Maximalausleger und Maximalhöhe.
 Auf Anfrage

Vea grua trepadora
 Reacciones en servicio
 Reacciones fuera de servicio
 Sin carga, sin lastre, (ni tren de transporte), flecha y altura máxima.
 Consultarnos

见楼板顶升
 工作状态下的反应
 非工作状态下的反应
 空载无压重也无运输车
 有吊臂和最大高度
 请向我方咨询

Courbes de charges
Lastkurven

Load diagrams
Curvas de cargas

Curve di carico
负荷曲线

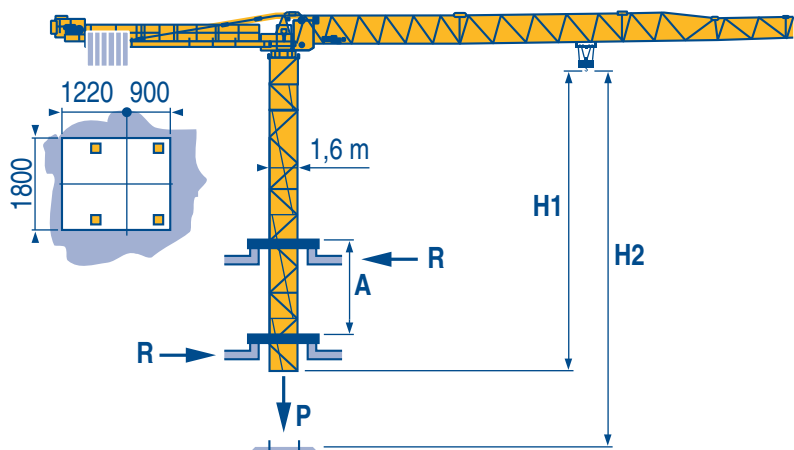
60 m	2,4	▶	17,3	20	22,3	25	27	30	32	35	37	40	42	45	47	50	52	55	57	60 m
▲▲▲			8	6,8	6	5,3	4,8	4,3	4	3,6	3,3	3	2,9	2,6	2,5	2,3	2,2	2	1,9	1,8 t
55 m	2,4	▶	19,7	22	25	27	30	32	35	36	40	42	45	47	50	52	55 m			
▲▲▲			8	7,1	6,1	5,6	5	4,6	4,2	4	3,5	3,3	3,1	2,9	2,7	2,6	2,4 t			
50 m	2,4	▶	21,4	22	25	27	30	32	35	39	40	42	45	47	50 m					
▲▲▲			8	7,8	6,7	6,2	5,5	5,1	4,6	4	3,9	3,7	3,4	3,2	3 t					
45 m	2,4	▶	22,9	25	27	30	32	35	37	40	42	45 m								
▲▲▲			8	7,3	6,7	5,9	5,5	5	4,7	4,3	4	3,7 t								
40 m	2,4	▶	24	25	27	30	32	35	37	40 m										
▲▲▲			8	7,7	7	6,3	5,8	5,3	4,9	4,5 t										
35 m	2,4	▶	24,3	25	27	30	32	35 m												
▲▲▲			8	7,7	7,1	6,3	5,9	5,3 t												
30 m	2,4	▶	23,9	25	27	30 m														
▲▲▲			8	7,6	7	6,2 t														

LQC 1

Télescopage sur dalles
Kletterkrane im Gebäude

Climbing crane
Telescopage gruas trepadoras

Gru in cavedio
楼板上顶升



LQC 1

A Distance entre cadres
H1 Hauteur grue
P Poids de la grue (en service)
R Réaction horizontale
i Nous consulter

F Distance between collars
Crane height
Crane weight (in service)
Horizontal reaction
Consult us

GB Distanza fra i telai
Altezza gru
Peso della gru (in servizio)
Reazione orizzontale
Consultateci

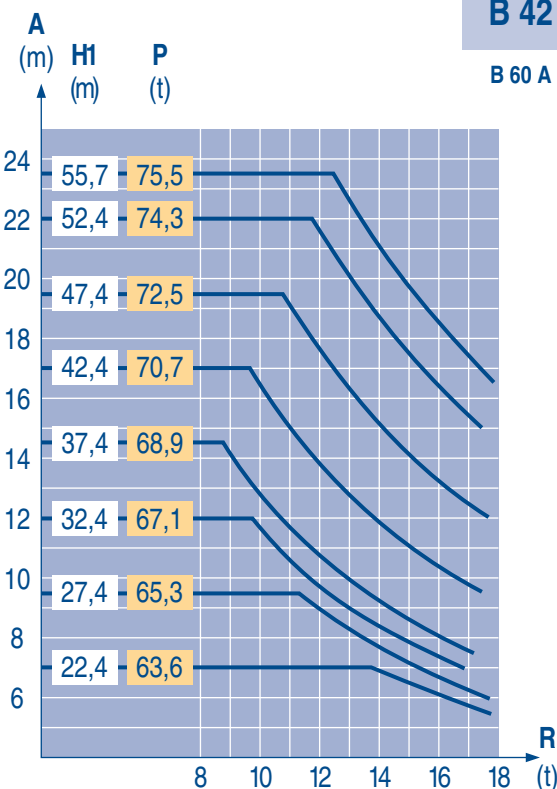
A Abstand zwischen den Rahmen
H1 Kranhöhe
P Krangewicht (in Betrieb)
R Horizontalkräfte
i Auf Anfrage

D Distancia entra marcos
Altura grúa
Peso de la grúa (en servicio)
Reaccion horizontal
Consultarnos

E 各附着框之间距离
工作状态下塔机高度
工作状态下塔机重量
水平反力
请向我方咨询

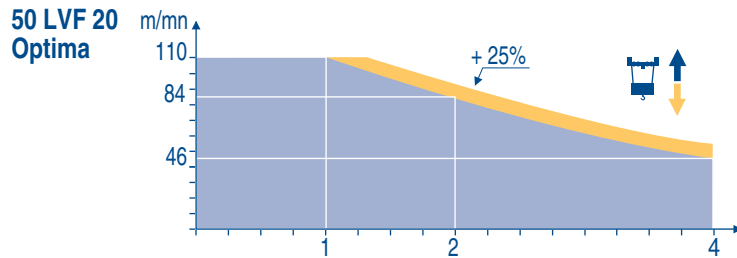
B 42 A

B 60 A i



														ch - PS hp	kW				
	50 LVF 20 Optima	m/min	3,6 → 15 → 46 → 60 → 84 → 110							1,8 → 7,4 → 23 → 30 → 42 → 55					50	37	557 m > 557		
		t	4	4	4	3	2	1	8	8	8	6	4	2					
	28 S 2,0 410	m/min	3,1/31			6,2/62				1,6/16			3,1/31		38	28	410 m > 410		
		t	4			2				8			4						
	DV - 5.5	m/min	11 - 33 - 66														7,5	5,5	
	R - 8.8	tr/min U/min rpm	0 → 0,81														2 x 6	2 x 4,4	
	S 41 A RT 443 A1 2V	m/min	15 - 30														4 x 5	4 x 3,7	
	TCV 449 ARC	m/min	10 - 50														4 x 6,8	4 x 5	
	ZD 42 A RT 324 A1 2V	m/min	12,5 - 25														2 x 7	2 x 5,2	
	V 60 A RT 544 A1 2V	m/min	13,5 - 27														4 x 7	4 x 5,2	
	TCV 649 ARC	m/min	10 - 50														4 x 6,8	4 x 5	

CEI 38	IEC 38	kVA	
400V (+6%-10%) 50 Hz		28 S 2,0 : 52 kVA 50 LVF 20 : 74 kVA	84/534 - 87/405



LQC 2

 	Leverage Distribution Orientation Translation Conforme aux directives CEE 84/534 et 87/405 sur le niveau acoustique Nous consulter	Hoisting Trolleying Slewing Travelling In compliance with the EEC 84/534 and 87/405 Instructions on noise level Consult us	Sollevamento Diritribuzione Rotazione Traslazione Conforme alle direttive CEE 84/534 e 87/405 sul livello acustico Consultateci	
	 	Heben Kاتفahren Schwenken Kranfahren Gemäss EWG-Richtlinien 84/534 und 87/405 für den Schall-Leistungspegel Auf Anfrage	Elevación Distribución Orientación Traslación Conforme con las directivas CEE 84/534 y 87/405 sobre el nivel acustico Consultarnos	起升 变幅 回转 行走 符合 CEE 84/534 - CEE 87/405 声晌度规定 请向我方咨询

Réf. 1998.45 LQC 4



18.Rue de Charbonnières, B.P. 173
F-69132 ECULLY Cedex
Tél. (33)04.72.18.20.20
Fax (33)04.72.18.20.00
http://www.potain.com
E-mail : mkt@potain.fr

Topless MDT 162 H8

Copyright.Reproduction interdite © POTAIN 1998

Deutschland
POTAIN GmbH Tel : 06.105.704.0
Italia
POTAIN S.p.A. Tel : 0.331.49.33.11
Singapore
POTAIN PTE LTD Tel : (00.65) 227.1550