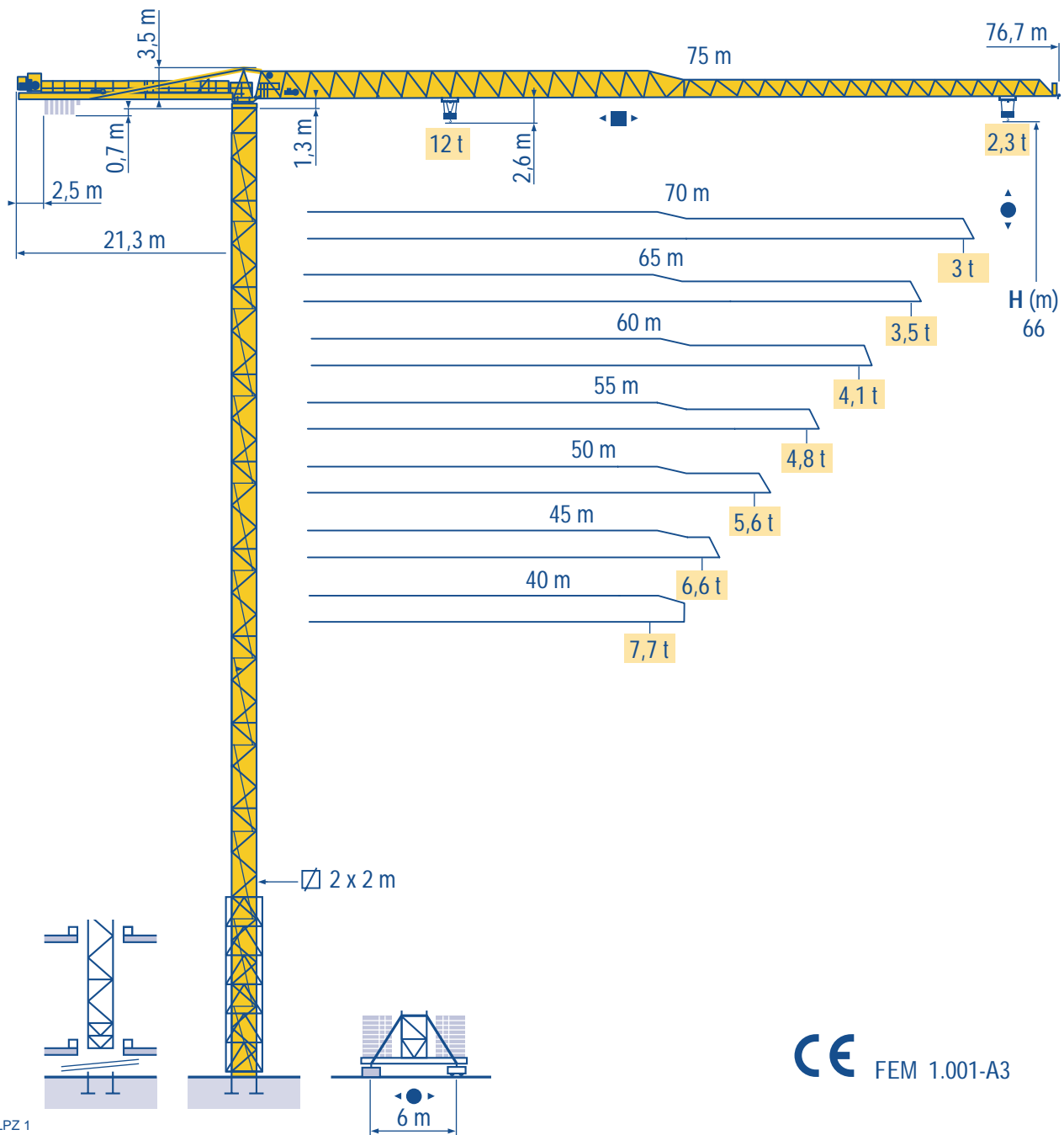


# Topless MDT 302 L12



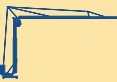
HD  
HDM



HDT



GTMR



CITY CRANE



TOPKIT MD  
MAXI MD



MAXI TOPKIT



Topless MDT



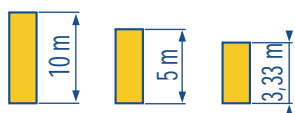
MR



CE FEM 1.001-A3

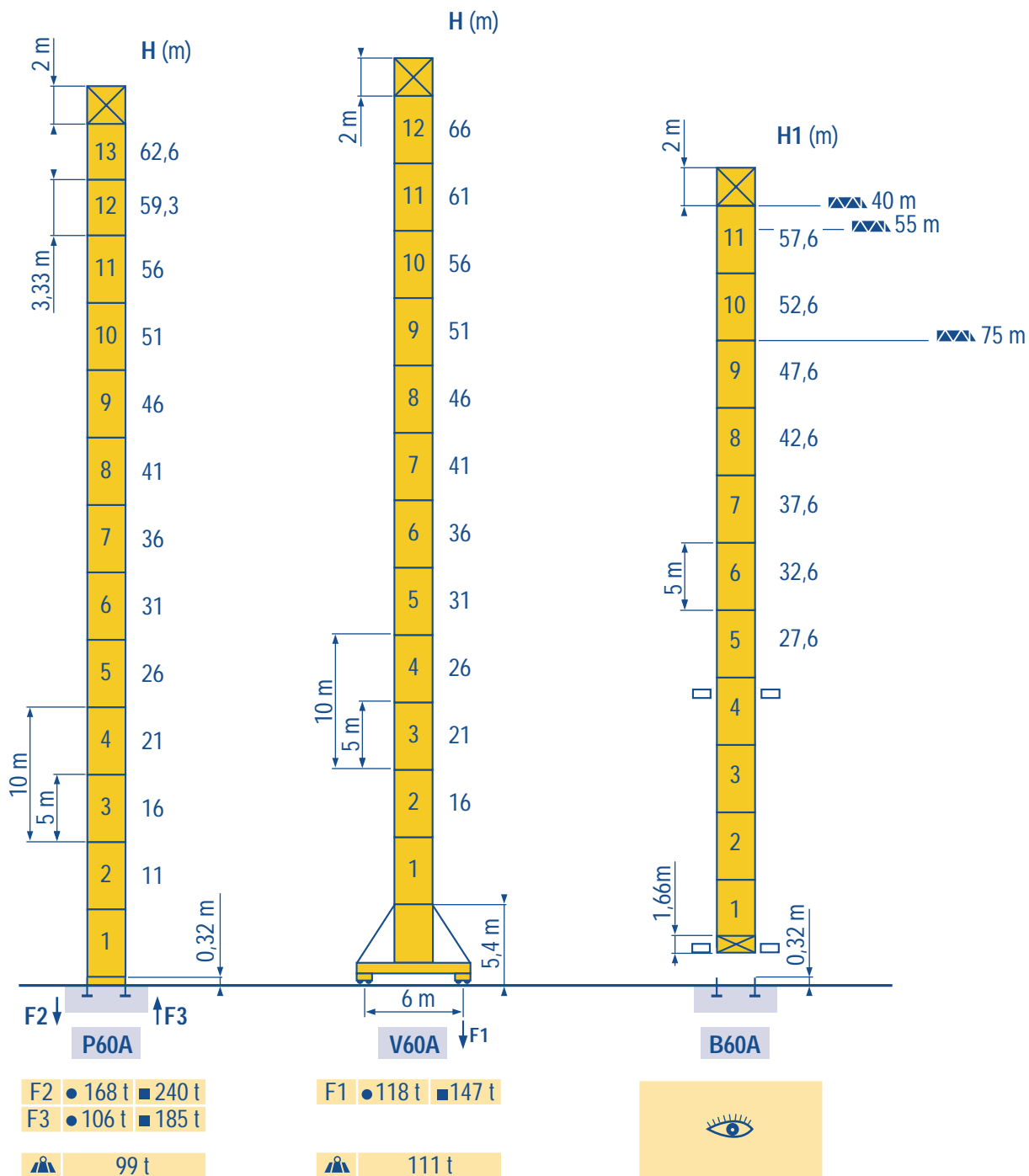


**POTAIN** 



2 m  
MDT 302 L12

40 m → 75 m



LPZ 1

👁️ Voir télescopage sur dalles  
● Réactions en service  
■ Réactions hors service  
👤 A vide sans lest (ni train de transport) avec flèche et hauteur maximum.

F See climbing crane  
Reactions in service  
Reactions out of service  
Without load, ballast (or transport axles), with maximum jib and maximum height.

GB Consultare gru in cavedio  
Reazioni in servizio  
Reazioni fuori servizio  
A vuoto, senza zavorra (ne assali di trasporto) con braccio massimo e altezza massima.

👁️ Siehe Kletterkrane im Gebäude  
● Reaktionskräfte in Betrieb  
■ Reaktionskräfte außer Betrieb  
👤 Ohne Last, Ballast (und Transportachse), mit Maximalausleger und Maximalhöhe.

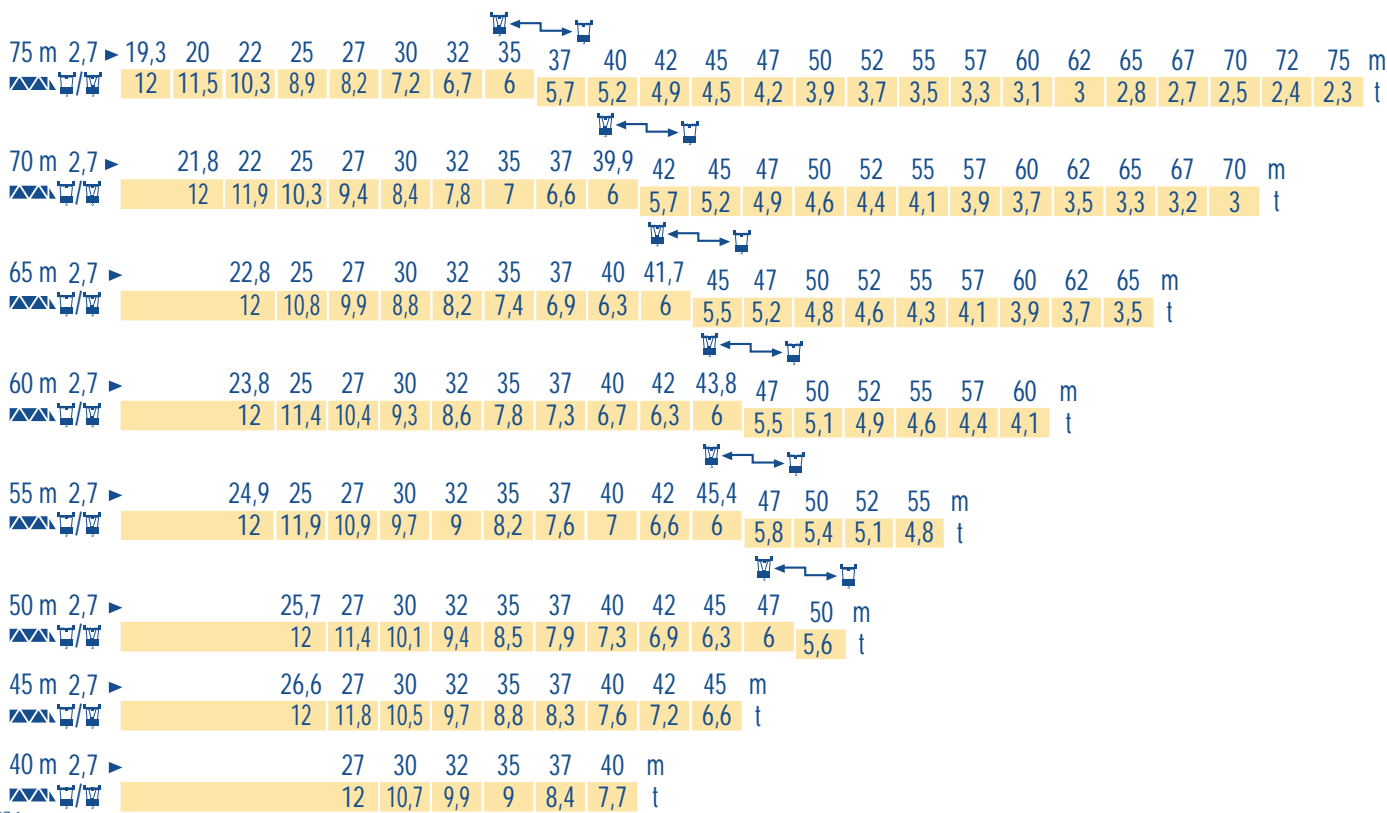
D Vea grua trepadora  
Reacciones en servicio  
Reacciones fuera de servicio  
Sin carga, sin lastre, (ni tren de transporte), flecha y altura máxima.

E 见楼板顶升  
工作状况下的反应  
非工作状况下的反应  
空载无压重也无运输车  
有吊臂和最大高度

Curbes de charges  
Lastkurven

Load diagrams  
Curvas de cargas

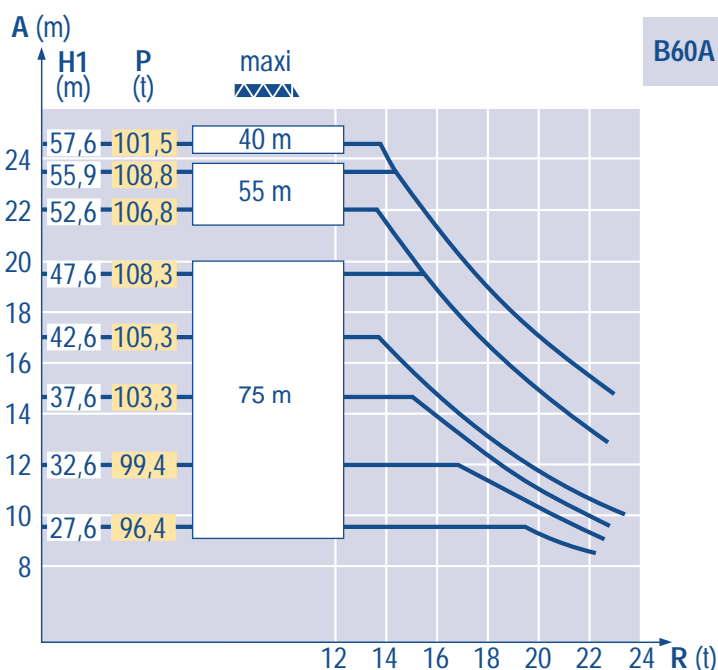
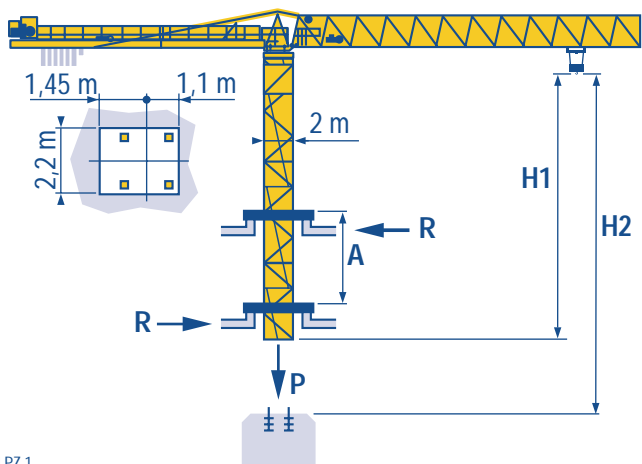
负荷曲线



Télescopage sur dalles  
Kletterkrane im Gebäude

Climbing crane  
Telescopage gruas trepadoras

Gru in cavedio  
楼板上顶升



A Distance entre cadres  
H1 Hauteur grue  
P Poids de la grue (en service)  
R Réaction horizontale

F Distance between collars  
H1 Crane height  
P Crane weight (in service)  
R Horizontal reaction

GB Distanza fra i telai  
Altezza gru  
Peso della gru (in servizio)  
Reazione orizzontale

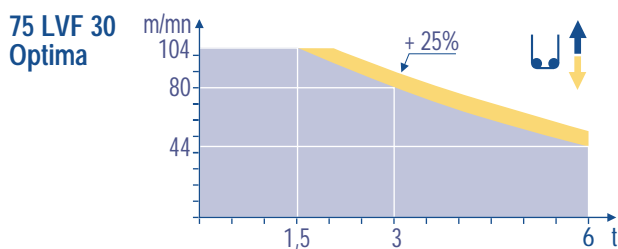
A Abstand zwischen den Rahmen  
H1 Kranhöhe  
P Krangewicht (in Betrieb)  
R Horizontalkräfte

D Distancia entra marcos  
H1 Altura grúa  
Peso de la grúa (en servicio)  
Reaccion horizontal

E 各附着框之间距离  
工作状态 下塔机高度  
工作状态 下塔机重量  
水平反力

										ch - PS hp	kW			
	37 S 3,0 580	m/min	3/30	4,5/45	7,5/75	12/120	1,5/15	2,2/22	3,7/37	6/60	50	37		
		t	6	3,8	2,3	1,33	12	7,6	4,6	2,65				
	45 S 3,0 538	m/min	3/30	4,8/48	7,6/76	12/122	1,5/15	2,4/24	3,8/38	6/61	62	45		
		t	6	4,4	2,85	1,65	12	8,8	5,7	3,3				
	75 LVF 30 Optima	m/min	3,6 → 14 → 44 → 56 → 80 → 104				1,8 → 7 → 22 → 28 → 40 → 52				75	55		
		t	6	6	6	4,5	3	1,5	12	12				12
	DV3-7,5	m/min	8 - 40 - 80									10,3	7,5	
	R - 13,2	tr/min U/min rpm	0 → 0,67									3 x 6	3 x 4,4	
	V 60 A RT 544 A1 2V R ≥ 13 m	m/min	13,5 - 27									4 x 7	4 x 5,2	

CEI 38	IEC 38	<b>kVA</b>	
400V (+6%-10%) 50 Hz		37 S : 64 kVA 45 S : 74 kVA 75 LVF : 105 kVA	84/534 - 87/405



LPZ 2

	Levage	<b>F</b>	Hoisting	<b>GB</b>	Sollevamento	<b>I</b>
	Distribuzione		Trolleying		Distribuzione	
	Orientation		Slewing		Rotazione	
	Translation		Travelling		Traslazione	
	Conforme aux directives CEE 84/534 et 87/405 sur le niveau acoustique		In compliance with the EEC 84/534 and 87/405 Instructions on noise level		Conforme alle direttive CEE 84/534 e 87/405 sul livello acustico	
	Heben	<b>D</b>	Elevación	<b>E</b>	起升	<b>C</b>
	Katzfahren		Distribución		变幅	
	Schwenken		Orientación		回转	
	Kranfahren		Traslación		行走	
	Gemäss EWG-Richtlinien 84/534 und 87/405 für den Schall-Leistungspegel		Conforme con las directivas CEE 84/534 y 87/405 sobre el nivel acustico		符合 CEE 84/534 - CEE 87/405 声晌度规定	

Réf. 1998.44. LPZ.3



18.Rue de Charbonnières, B.P. 173  
F-69132 ECULLY Cedex  
Tél. (33)04.72.18.20.20  
Fax (33)04.72.18.20.00  
<http://www.potain.com>  
E-mail : [mkt@potain.fr](mailto:mkt@potain.fr)

**Topless MDT 302 L12**

Copyright.Reproduction interdite © POTAIN 1997

**Deutschland**  
POTAIN GmbH Tel : 06.105.704.0  
**Italia**  
POTAIN S.p.A. Tel : 0.331.49.33.11  
**Singapore**  
POTAIN PTE LTD Tel : (00.65) 227.1550