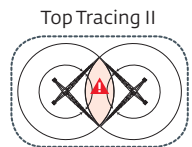
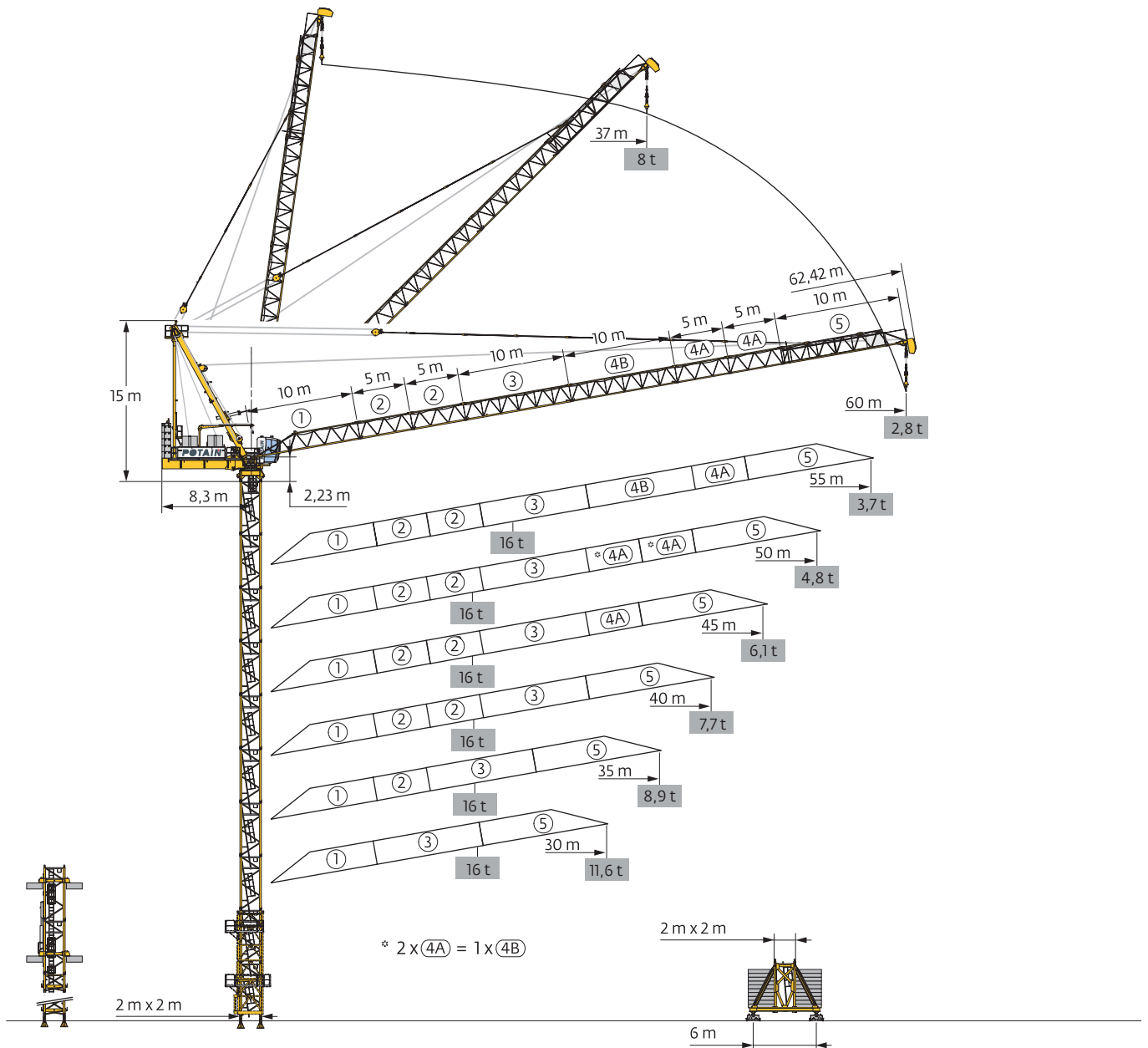
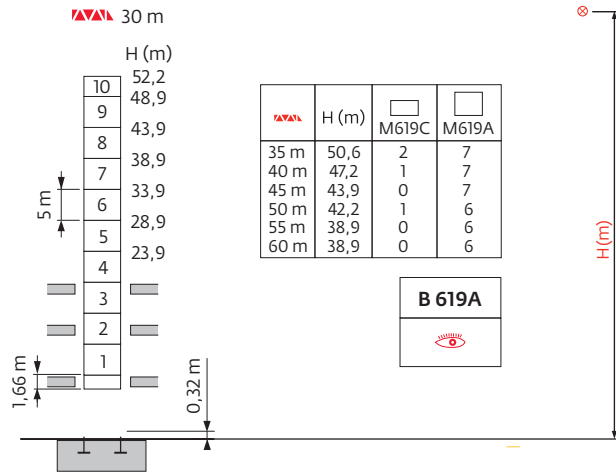
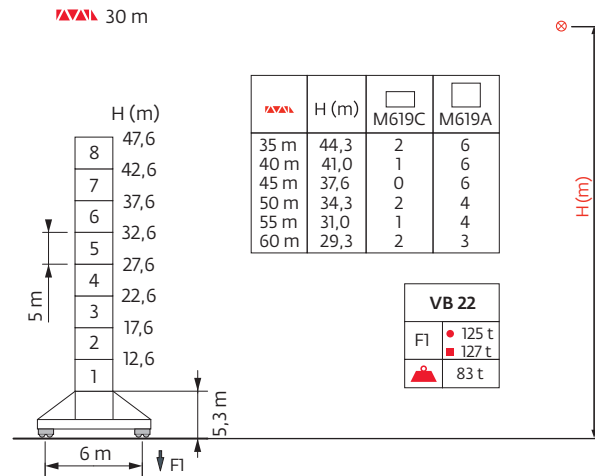
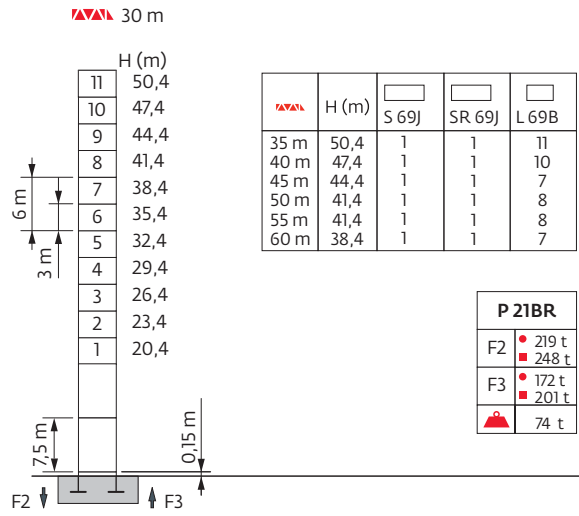
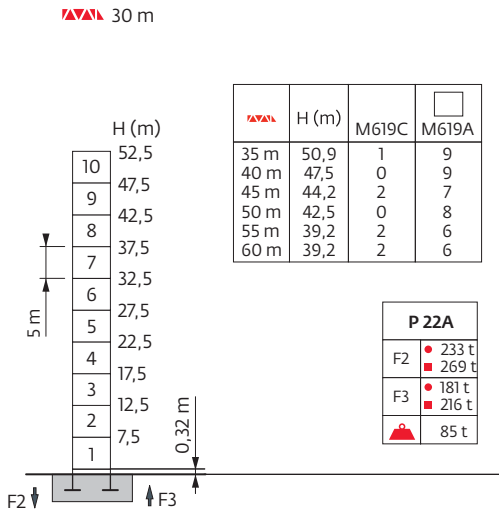


MCR 295 H16

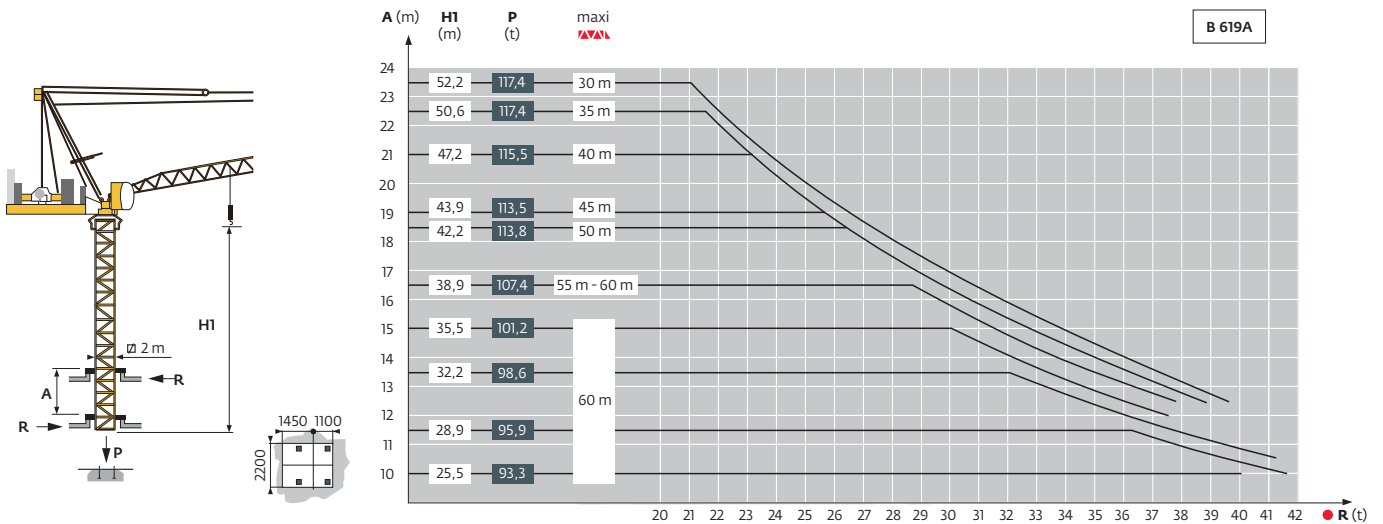


Mât - Réactions / Mast - Reaktionskräfte / Mast - Reactions / Mástil - Reacciones / Torre - Reazioni
 Tramo - Reações / Реакция опор мачты

2 m



Télescopage sur dalles / Kletterkrane im Gebäude / Climbing Crane / Telescopage grua trepadora / Gru in cavedio
 Telescopagem sobre lages / Кран, ползущий внутри здания

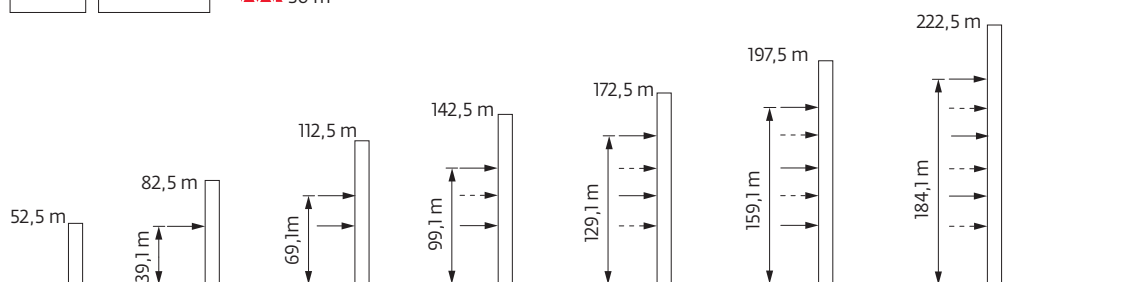


Ancrages / Verankerungen / Anchorages / Anclajes / Ancoraggi
 Ancoragem / Анкера

P 22A

AM 600A

▲▲▲ 30 m

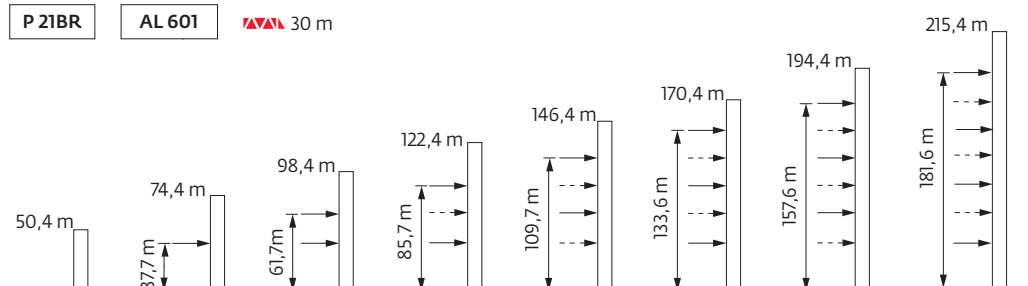


! H > 222,5 m

P 21BR

AL 601

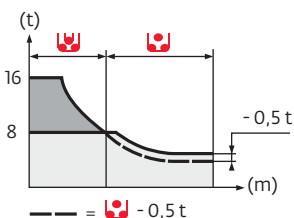
▲▲▲ 30 m



! H > 215,4 m

Courbes de charges / Lastkurven / Load curves / Curvas de cargas / Curve di carico
 Curvas de carga / Кривые нагрузок

Height (m)	Number of Points	Point 1	Point 2	Point 3	Point 4	Point 5	Point 6	Point 7	Point 8	Point 9	Point 10	Point 11	Point 12	Point 13	Point 14	Point 15	Point 16	Point 17	Point 18	Point 19	Point 20	Point 21	Point 22	Point 23	Point 24	Point 25	Point 26	Point 27	Point 28	Point 29	Point 30	Point 31	Point 32	Point 33	Point 34	Point 35	Point 36	Point 37	Point 38	Point 39	Point 40	Point 41	Point 42	Point 43	Point 44	Point 45	Point 46	Point 47	Point 48	Point 49	Point 50	Point 51	Point 52	Point 53	Point 54	Point 55	Point 56	Point 57	Point 58	Point 59	Point 60	Point 61	Point 62	Point 63	Point 64	Point 65	Point 66	Point 67	Point 68	Point 69	Point 70	Point 71	Point 72	Point 73	Point 74	Point 75	Point 76	Point 77	Point 78	Point 79	Point 80							
60 m	5	37	40	42	45	47	50	52	55	57	60																													8	6,9	6,3	5,5	5	4,3	3,9	3,3	3,1	2,8																													t										
55 m	5	22,4	25	27	27,7	30	32	35	35,4	37	37,7	40	42	45	47	50	52	55	55,2																		16	13,6	12,1	-	10,1	9,1	7,7	8	7,4	-	6,3	5,7	5,2	4,9	4,2	3,8	3,2	3,15																		t																
																														12	10,6	9,5	8,2	-	7,4	-	6,3	5,7	5	4,8	4,1	3,7	3,1	3,03																													t															
																														8	7,2	6,6	5,7	5,2	4,8	4,3	3,7	3,7																													t																					
50 m	5	22,5	25	27	27,9	30	32	35,7	37	38,1	40	42	45	47	50	50,3																													16	13,7	12,2	-	10,3	9,2	8	7,5	-	6,5	6	5,5	5	4,2	4,15																													t
																														12	10,7	9,7	-	7,5	-	6,5	5,9	5,3	4,8	4,1	4,03																													t																		
																														8	7,4	6,7	5,9	5,6	4,8	4,75																													t																							
45 m	4	22,7	25	27	28,1	30	32	35	36	38,5	40	42	45	45,5																													16	13,9	12,3	-	10,4	9,4	8	8	-	7	6,4	5,5	5,35																													t				
																														12	10,9	9,8	8,4	8	-	6,9	6,2	5,3	5,2																													t																				
																														8	7,5	7	6,1	5,9																													t																									
40 m	4	22,8	25	27	28,4	32	35	36,4	39,2	40	40,7																													16	14	12,5	-	9,5	8,2	8	-	7,1	6,85																													t										
																														12	10	8,4	-	-	6,9	6,68																													t																							
																														8	7,7	7,45																													t																											
35 m	4	23,1	25	27	28,8	30	32	35	35,9																													16	14,3	12,8	-	10,9	9,8	8,8	8,35																													t														
																														12	11,3	10,2	8,9	8,55																													t																									
																														8																													t																													
30 m	3	23,4	25	27	29,4	30	31																													16	14,6	13	-	11,4	10,8																													t																		
																														12	11,6	11																													t																											
																														8																													t																													



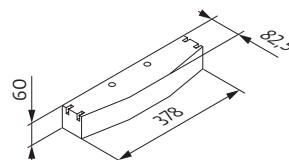
Lest de base / Grundballast / Base ballast / Lastre de base / Zavorra di base
 Lastro da base / Базовый Балласт

			30 m	35 m	40 m	45 m	50 m	55 m	60 m
2 m	VB 22	H (m)	47,6	44,3	41,0	37,6	34,3	31,0	29,3
		(t)	132	132	132	132	132	132	132

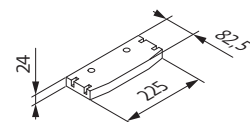
Lest de contre-flèche / Gegenauslegerballast / Counter-jib ballast / Lastre de contra-flecha / Zavorra di controbraccio
 Lastro da contra lança / Противовес стрелы

75 LVF / 100 LVF			
	3950 kg	1000 kg	(kg)
30 m	5	0	19750
35 m	5	0	19750
40 m	5	0	19750
45 m	5	0	19750
50 m	5	1	20750
55 m	5	1	20750
60 m	5	1	20750

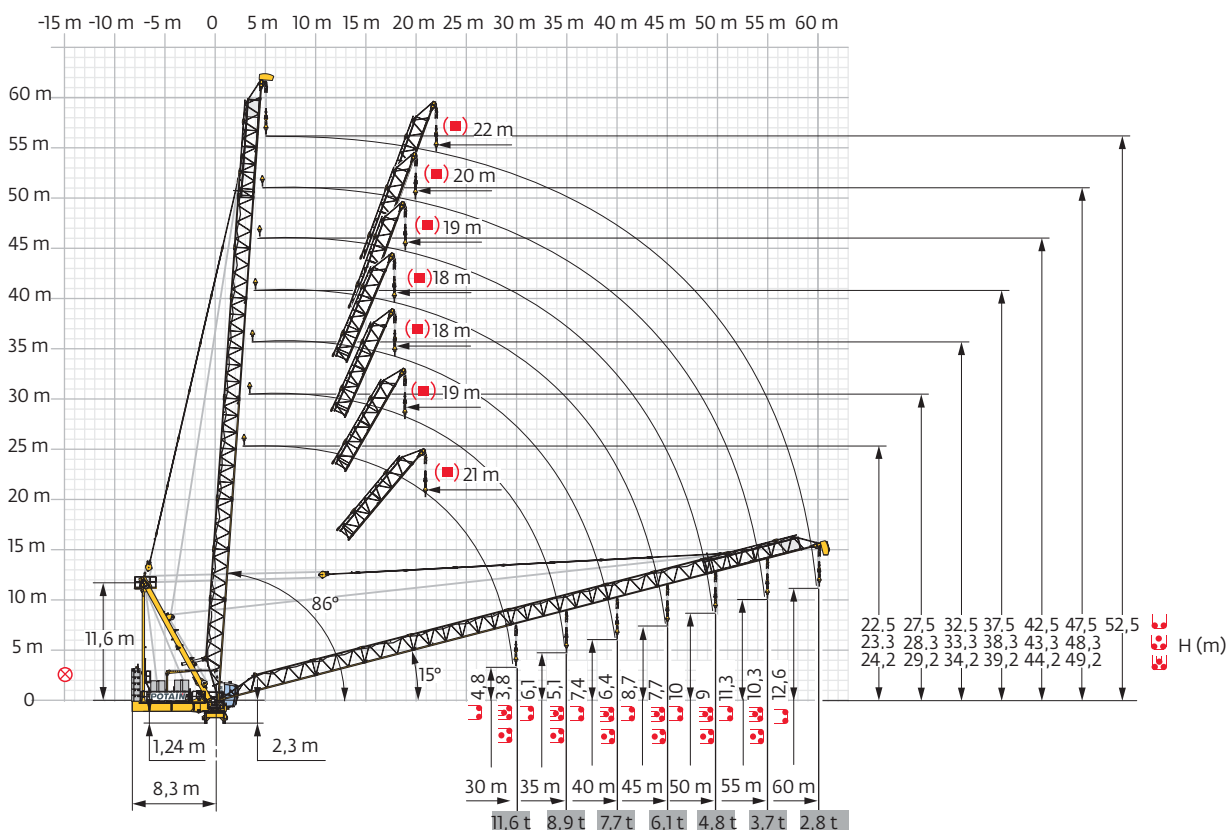
CBJ - 3950 kg



CBK - 1000 kg



Flèche relevée / Ausleger in Steilstellung / Luffing jib / Flecha izada / Braccio impennato
 Lança inclinada / Маховая стрела



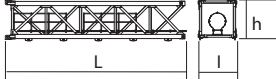
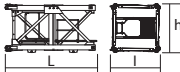
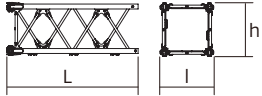





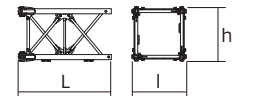





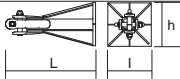
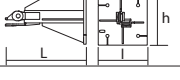

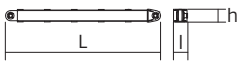
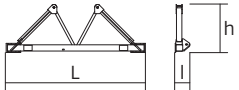


Encombremet et poids / Abmessungen und Gewicht / Dimensions and weight / Dimensiones y peso / Ingombro e peso
dimensões e pesos / габаритные размеры и вес

Partie tournante / Drehender Kranteil / Slewing crane part / Parte giratoria
Parte rotante / Parte rotativa / Поворотная часть :  60 m -  75 LVF



Partie tournante / Drehender Kranteil / Slewing crane part Parte giratoria / Parte rotante / Поворотная часть		L (m)	I (m)	h (m)	kg (+/- 5%)	
Contre-flèche / Gegenausleger Counter-jib / Contra-flecha Controbraccio / Contra-lança Контр-стрела		7,47	5,41	4,8	6800	
Poinçon / Auslegerhaltebock Strut / Puntal Puntone / Extrator стойка		7,6	3,3	13	7385	
Cabine / Kabine Cab / Cabina Cabina / Cabina Кабина		V140SR	3,4	1,9	2,6	1200
Pivot / Krankopf Towerhead / Pivote Portaralla / Pivot Секция поворотной части		∇12 m	2,98	3,12	3,16	9150
Elément de flèche / Auslegerement Jib section / Elemento de flecha Elemento di braccio / Elemento de lança Секция стрелы		①	10,27	1,9	1,99	1625
Elément de flèche / Auslegerement Jib section / Elemento de flecha Elemento di braccio / Elemento de lança Секция стрелы		③ ④B	10,17 10,17	1,81 1,81	1,67 1,65	1245 1015
Elément de flèche / Auslegerement Jib section / Elemento de flecha Elemento di braccio / Elemento de lança Секция стрелы		② ④A	5,17 5,17	1,81 1,81	1,67 1,65	677 530
Elément de flèche / Auslegerement Jib section / Elemento de flecha Elemento di braccio / Elemento de lança Секция стрелы		⑤	11,79	1,93	2,36	1356
Moufle / Hubflasche Pulley block / Aparejo Bozzello / Cadernal Полиспаст		1,8 0,68	0,44 0,29	1,86 1,15	461 346	
Treuil de levage (+ câble) / Hubwerk (+ Seil) Hoisting winch (+ rope) / Mecanismo de elevación (+ cabo) Argano di sollevamento (+ fune) Guincho de elevação (+ cabo) Подъемная лебедка (+ канатом)		75 LVF 100 LVF	2,55 3,16	1,63 1,6	1,41 1,88	3019 3946
Treuil de relevage (+ câble) / Auslegerverstellwerk (+ Seil) Luffing winch (+ rope) / Mecanismo de izado (+ cabo) Argano di Impennaggio braccio (+ fune) Mecanismo de Inclinação da Lança (+ cabo) лебедка подъема стрелы (+ канатом)		100 VVF	3,16	1,77	1,88	3316

Рyбiне / Kranturm / Crane tower Mástil / Torre / Torre Башня крана		L (m)	I (m)	h (m)	kg (+/- 5%)
Cage de télescopage / Teleskopwagen Telescopic cage / Jaula de telescopaje Gabbia di telescopaggio / Gaiola de telescopagem для телескопирования крана	 T22	11,50	4,21	4,36	8235
	 T21BR	8,60	4,0	4,30	5323
S 69J S 69JR		7,81 7,81	2,12 2,12	2,12 2,12	4771 4837
L 69B2 S 69R		3,31 3,31	2,12 2,12	2,12 2,12	1860 2000
M 619A	 \square 2 m	5,32	2,13	2,13	3517
	 A	-	-	-	47
	 B	-	-	-	55
	 C	-	-	-	122
	 D	-	-	-	165
	 E	-	-	-	148
M 619C	 \square 2 m	3,66	2,13	2,13	2492
	 A	-	-	-	29
	 B	-	-	-	41
	 C	-	-	-	98
	 D	-	-	-	140
	 E	-	-	-	138
Pieds de scellement / VerankerungsfüÙe Fixing angles / Pie de empotramiento Montante da annegare / Angulos fixadores анкера	 P 22A R 22A	1,35 0,82	0,65 0,65	0,65 0,65	390 325
	 P 21BR R 21BR	1,3 0,8	0,8 0,6	0,8 0,6	417 222
Mât-châssis / Grundmasteinheit Basic mast unit / Tramo-chasis Elemento base / Tramo-chassis Мачта для крепления к шасси	 VB 22	5,01	2,41	2,41	4720
Haubans / Mastabstützungen Struts / Tornapuntas Puntoni / Escoras Растяжка	 VB 22	4,51	0,29	0,29	420
Sommier / Unterwagenhälfte Half-bearer / Testero Testata / Estrutura base Траверса	 VB 22	6,7	0,7	2,31	1600

Mécanismes / Triebwerke / Mechanisms / Mecanismos / Meccanismi
 Mecanismos / Механизмы

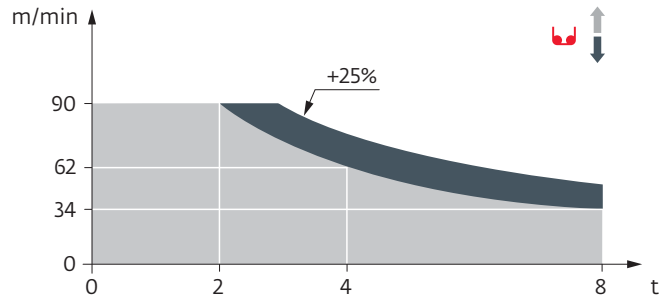
400 V - 50 Hz											hp	kW	
	75 LVF 40 Optima	m/min t	34 8	44 6	62 4	90 2	17 16	22 12	31 8	45 4	75	55	637 m
	100 LVF 40 Optima	m/min t	44 8	56 6	76 4	117 1,45	22 16	28 12	38 8	58,5 2,9			
	100 VVF 40		1 min 40 s								100	75	
	RVF 172 Optima+	tr/min U/min rpm	0 → 0,8								2 x 10	2 x 7,5	
	VB22	m/min											

	IEC 60204-32		kVA
	400 V (+10% -10%) 50 Hz		75 LVF : 159 kVA 100 LVF : 179 kVA

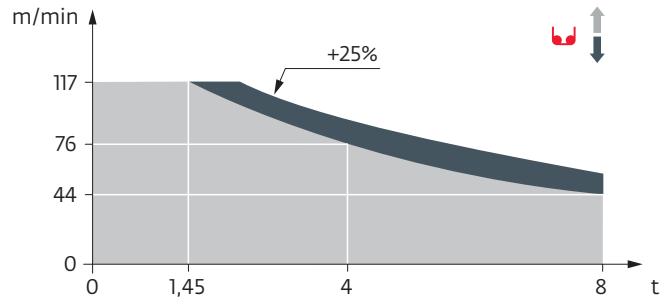
480 V - 60 Hz											hp	kW	
	75 LVF 40 Optima	m/min t	34 8	44 6	62 4	90 2	17 16	22 12	31 8	45 4	75	55	637 m
	100 LVF 40 Optima	m/min t	44 8	56 6	76 4	117 1,45	22 16	28 12	38 8	58,5 2,9			
	100 VVF 40		1 min 40 s								100	75	
	RVF 172 Optima+	tr/min U/min rpm	0 → 1								2 x 10	2 x 7,5	
	VB22	m/min											

	IEC 60204-32		kVA
	480 V (+6% -10%) 60 Hz		75 LVF : 159 kVA 100 LVF : 179 kVA

75 LVF 40 Optima



100 LVF 40 Optima



	FR	DE	EN	ES	IT	PT	RU
	Réactions en service	Reaktionskräfte in Betrieb	Reactions in service	Reacciones en servicio	Reazioni in servizio	Reacções em serviço	Реакция при работе
	Réactions hors service	Reaktionskräfte außer Betrieb	Reactions out of service	Reacciones fuera de servicio	Reazioni fuori servizio	Reacções fora de serviço	Реакция в покое
	Poids à vide sans lest avec flèche et hauteur maximum	Gewicht ohne Last, ohne Ballast, mit Ausleger und max. Höhe	Weight without load, without ballast, with jib and max. height	Peso en vacío sin lastre, con brazo y altura máxima	Peso a vuoto, senza zavorra, con braccio e altezza massimi.	Peso em vazio sem lastro com lança e altura máxima.	Вес пустого, без балласта, со стрелой, максимальной высоты.
	Poids total du lest	Ballast-Gesamtgewicht	Total ballast weight	Peso total del lastre	Peso totale della zavorra	Peso total do lastro	Общий вес балласта
	Courbes de charges sans plate-forme d'intervention	Lastkurven ohne Arbeitsbühne	Load curves without inspection platform	Curvas de cargas sin plataforma de servicio	Curve di carico senza piattaforma di intervento	Curvas de carga sem plataforma de intervenção	Кривые грузоподъемности без технической платформой
	Courbes de charges avec plate-forme d'intervention déduire 0,1 t	Lastkurven mit Arbeitsbühne 0,1 t abziehen	Load curves with inspection platform, deduct 0,1 t	Curvas de cargas con plataforma de servicio 0,1 t	Curve di carico con piattaforma di intervento detrarre 0,1 t	Curvas de carga com plataforma de intervenção deduzir 0,1 ton	Кривые грузоподъемности с технической платформой - вычесть 0,1 т
	Axe articulation flèche	Auslegergelenk-achse	Jib articulation axis	Eje de articulación de la flecha	Perno di articolazione del braccio	Eixo de articulação da lança	Ось шарнира стрелы
	Position girouette	Windfreistellung	Weathervanning position	Posición veleta	Libera rotazione	Posição em cata-vento	Флюгер
	Camion 13,4 m	Lkw 13,4 m	Lorry 13,4 m	Camión 13,4 m	Camion 13,4 m	Camião 13,4 m	Рзуповой автомобиль 13,4 м
	Conteneur High Cube 40', et/ou Flat Rack 20'	Container High Cube 40', and/oder Flat Rack 20'	Container High Cube 40', and/or Flat Rack 20'	Contenedor High Cube 40', y/o Flat Rack 20'	Container High Cube 40', e/o Flat Rack 20'	Contentor High Cube 40', e/ou Flat Rack 20'	40-футовый контейнер повышенной вместимости High Cube, и/или 20-футовая открытая платформа Flat Rack
	Cadre d'ancrage serré	Fester Verankerungsrahmen	Tightened anchorage frame	Marco de anclaje de apriete	Quadro di ancoraggio stretto	Quadro de amarração apertado	Прикрепленная анкерная рама
	Cadre d'ancrage desserré	Loser Verankerungsrahmen	Loosened anchorage frame	Marco de anclaje de desapriete	Quadro di ancoraggio allentato	Quadro de amarração solto	Отсоединенная анкерная рама
	Levage	Heben	Hoisting	Elevación	Sollevarmento	Elevação	Подъем
	Relevage	AL-Verstellen	Luffing	Izado	Brandeggio	Levantamento	Маховый подъем
	Orientation	Schwenken	Slewing	Orientación	Rotazione	Rotação	Поворот
	Translation	Kranfahren	Travelling	Traslación	Traslazione	Translação	Перемещение крана
	Puissance nominale	Nennleistung	Rated power	Potencia nominal	Potenza nominale	Potência nominal	Номинальная мощность
	Fonction Power Control : vitesses levage «montée» adaptées à la puissance disponible	Funktion Power Control : An die verfügbare Leistung angepasste Hubgeschwindigkeiten „Heben“	Power Control function: „Hoisting“ speeds adapted to the available power	Función Power control (control de la potencia): velocidades de elevación "arriba" adaptada a la energía disponible	Funzione Power Control : velocità del sollevamento « salita » adattate alla potenza elettrica disponibile	Função Power control (controlo de potência): velocidades de elevação "subir" adaptada a energia disponível	Функция Power control: изменение скорости подъема в зависимости от мощности источника питания
	Voir télescope sur dalles	Siehe Kletterkrane im Gebäude	See climbing crane	Veja grua trepadora	Consultare gru in cavedio	Ver telescopagem sobre lages	См. кран, ползущий внутри здания
	Nous consulter	Auf Anfrage	Consult us	Consultarnos	Consultateci	Consultar-nos	Проконсультируйтесь у нас
	Document commercial non contractuel. Pour toute information technique se référer à la notice correspondante.	Unverbindliches Vertriebsdokument. Für technische Informationen, siehe die entsprechenden Anweisungen.	This commercial document is not legally binding. For any technical information, please refer to the corresponding instructions.	Documento comercial no contractual. Para cualquier información técnica, ver la noticia correspondiente.	Documento commerciale non vincolante, per tutte le informazioni tecniche fare riferimento al catalogo istruzioni.	Documento comercial não contractual. Para qualquer informação técnica complementar consultar as respectivas instruções.	Этот коммерческий документ не является юридически обязательным. Для получения технической информации, см. соответствующие инструкции.

