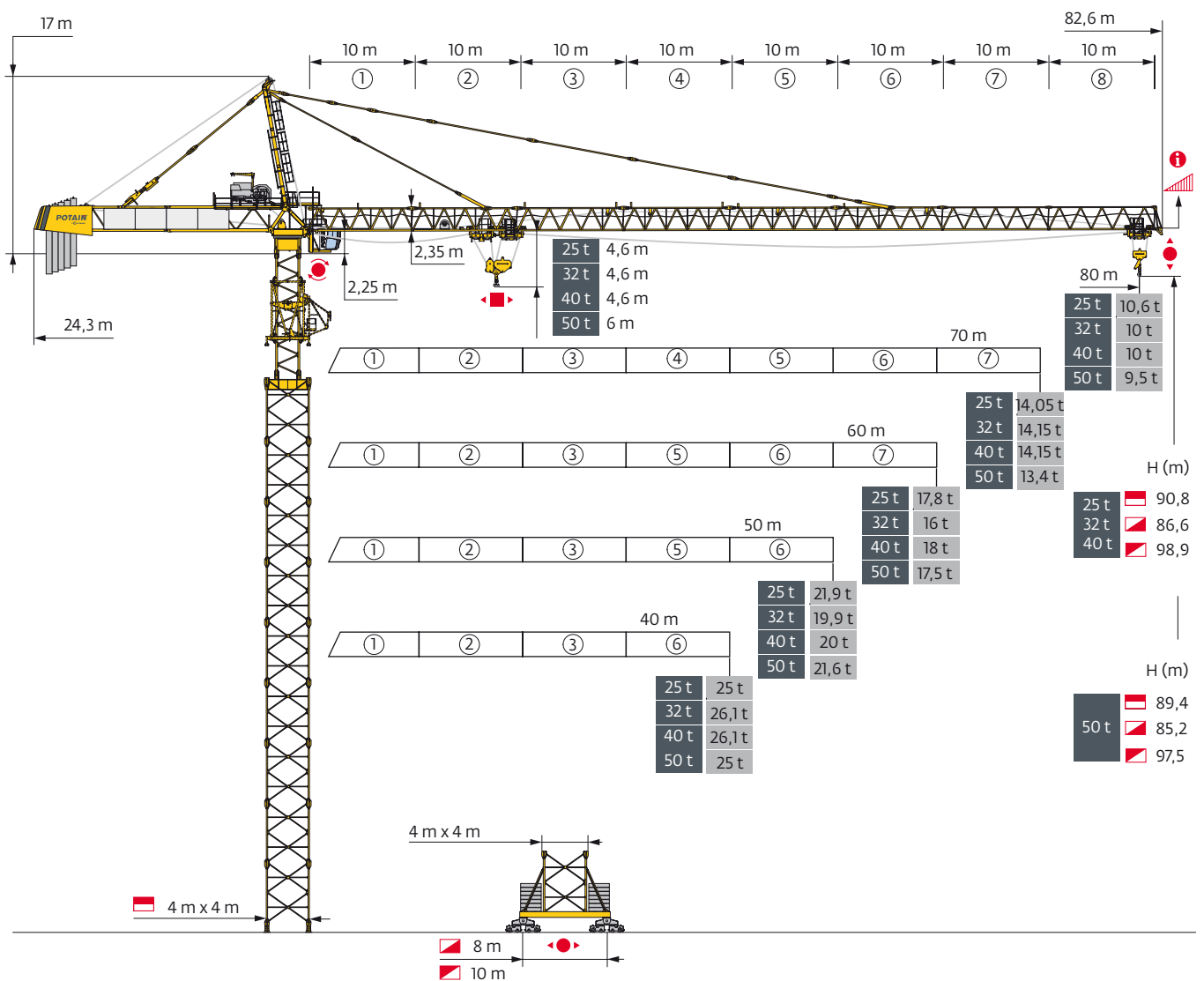
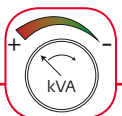


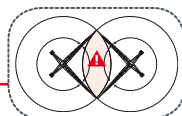
Potain MD 1100



Power Control



Top Tracing II

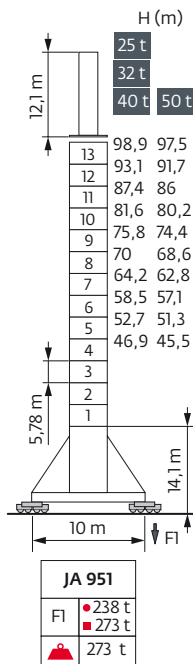
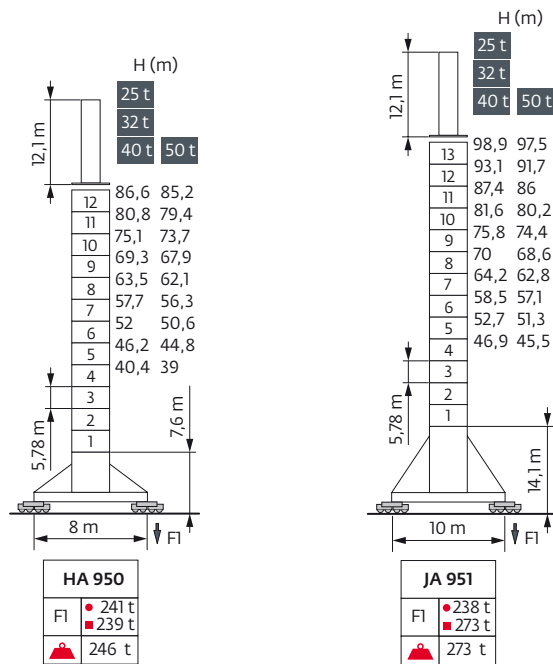
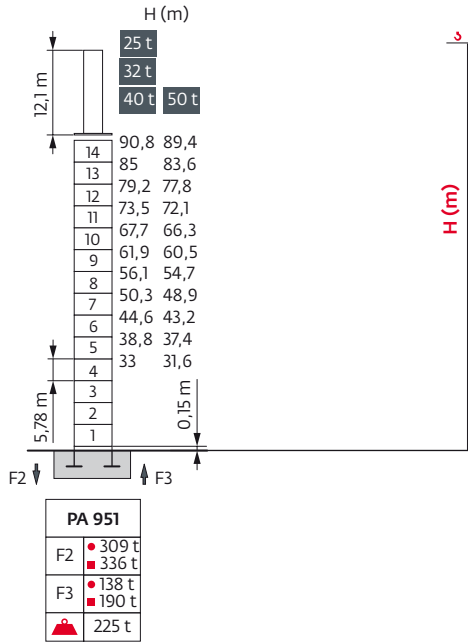


FEM 1.001-A3

Mât - Réactions / Mast - Reaktionskräfte / Mast - Reactions / Mástil - Reacciones / Torre - Reazioni
 Tramo - Reações / Реакция опор мачты

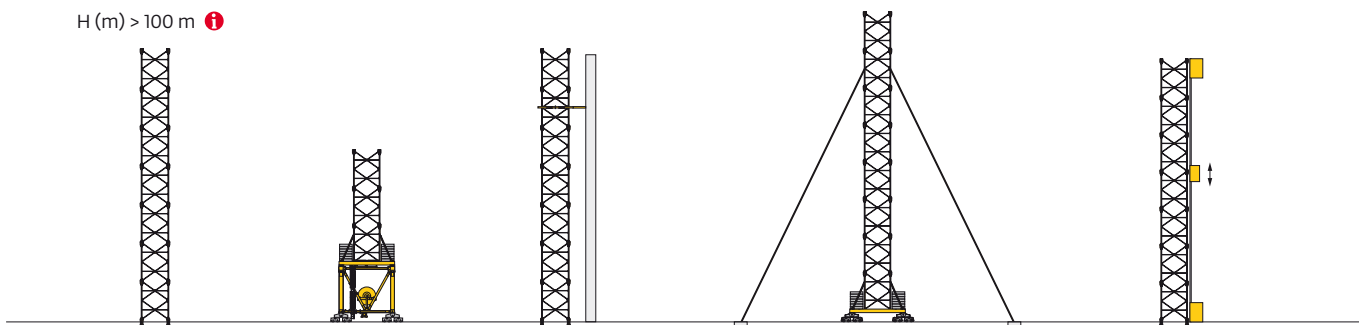
4 m

40 m → 80 m



Autres implantations / Aufstellmöglichkeiten / Mounting possibilities / Otras implantaciones / Altre postazioni
 Outras implantações / Возможности установки

H (m) > 100 m ⓘ

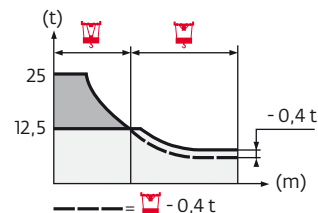


Courbes de charges / Lastkurven / Load curves / Curvas de cargas / Curve di carico
 Curvas de carga / Кривые нагрузок



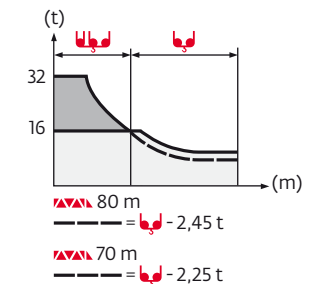
25 t

80 m	5,7	▶		37,6	40	45	50	55	60	65	68	69,9	70	75	80	m
▲▲▲▲				25	23,3	20,4	18,1	16,2	14,6	13,2	12,5	-12,5	12,5	11,5	10,6	t
70 m	5,7	▶			42,3	45	50	55	60	65	70					m
▲▲▲▲				25	23,3	20,7	18,6	16,8	15,3	14,05						t
40 m/50 m/60 m	5,7	▶			44,4	45	50	55	60							m
▲▲▲▲				25	24,6	21,9	19,7	17,8								t



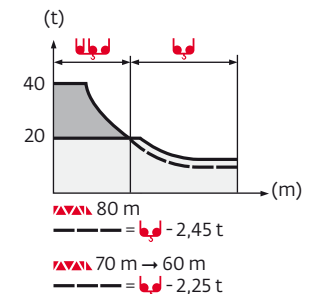
32 t

80 m	5,7	▶		27,8	30	35	40	45	48,6	54,8	60	65	70	75	80	m
▲▲▲▲				32	29,3	24,3	20,6	17,7	16	-16	14,4	13	11,9	10,9	10	t
70 m	5,7	▶			31,9	35	40	45	50	55	56,3	63,1	65	70		m
▲▲▲▲				32	28,8	24,6	21,3	18,7	16,5	16	-16	15,5	14,15			t
40 m/50 m/60 m	5,7	▶			33,6	35	40	45	50	55	59,3	60				m
▲▲▲▲				32	30,5	26,1	22,7	19,9	17,6	16	-16					t



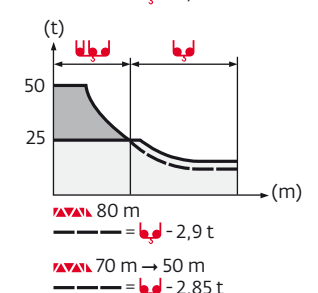
40 t

80 m	5,7	▶		22,9	25	30	35	40	40,9	45,3	50	55	60	65	70	75	80	m
▲▲▲▲				40	36,2	29,3	24,3	20,6	20	-20	17,8	15,9	14,4	13	11,9	10,9	10	t
70 m	5,7	▶			26,2	30	35	40	45	47,3	52	55	60	65	70			m
▲▲▲▲				40	34,4	28,8	24,6	21,3	20	-20	18,8	17	15,5	14,15				t
40 m/50 m/60 m	5,7	▶			27,6	30	35	40	45	47	50	54,7	60					m
▲▲▲▲				40	36,4	30,5	26,1	22,7	21,5	20	-20	18						t



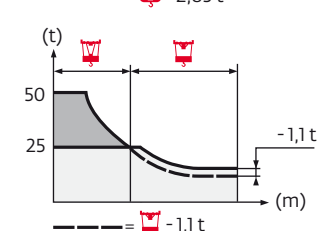
50 t

80 m	5,7	▶		18,5	20	25	30	33,3	36,7	40	45	50	55	60	65	70	75	80	m
▲▲▲▲				50	45,8	35,4	28,4	25	-25	22,6	19,7	17,4	15,5	13,9	12,5	11,4	10,4	9,5	t
70 m	5,7	▶			20,7	25	30	35	37,4	41,2	45	50	55	60	65	70			m
▲▲▲▲				50	40,4	32,6	27,1	25	-25	22,6	20	17,9	16,2	14,7	13,4				t
40 m/50 m/60 m	5,7	▶			22,1	25	30	35	40	44	45	50	55	60					m
▲▲▲▲				50	43,5	35,3	29,4	25	-25	24,4	21,6	19,4	17,5						t



50 t

70 m	5,7	▶		19,8	20	25	30	34,6	35,8	40	45	50	55	60	65	70			m
▲▲▲▲				50	49,4	37,9	30,2	25	-25	21,6	18,4	15,8	13,7	11,9	10,4	9,1			t
40 m/50 m/60 m	5,7	▶			21,1	25	30	35	36,8	38,1	40	45	50	55	60				m
▲▲▲▲				50	40,9	32,6	26,7	25	-25	23,4	20	17,2	15	13,1					t



Lest de base / Grundballast / Base ballast / Lastre de base / Zavorra di base
 Lastro da base / Базовый Балласт

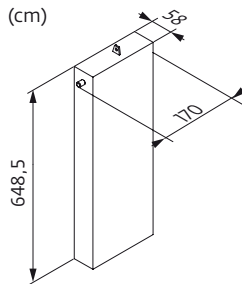
4 m	HA 950	25 t	H (m)	86,6	80,8	75,1	69,3	63,5	57,7	52	46,2	40,4	
			(t)	140	140	140	140	140	140	140	140	140	
	JA 951	32 t	H (m)	98,9	93,1	87,4	81,6	75,8	70	64,2	58,5	52,7	46,9
			(t)	140	80	80	80	80	80	80	80	80	80

4 m	HA 950	50 t	H (m)	85,2	79,4	73,7	67,9	62,1	56,3	50,6	44,8	39	
			(t)	140	140	140	140	140	140	140	140	140	
	JA 951	40 t	H (m)	97,5	91,7	86	80,2	74,4	68,6	62,8	57,1	51,3	45,5
			(t)	140	80	80	80	80	80	80	80	80	80

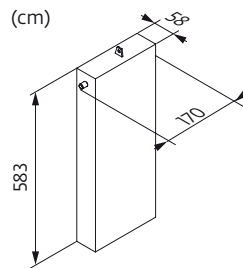
Lest de contre-flèche / Gegenauslegerballast / Counter-jib ballast / Lastre de contra-flêcha / Zavorra di controbraccio
 Lastro da contra lança / Противовес стрелы

	13350 kg	12000 kg	10500 kg	(kg)
80 m	5	0	0	66750
70 m	4	1	0	65400
60 m	4	0	0	53400
50 m	0	3	1	46500
40 m	2	0	1	37200

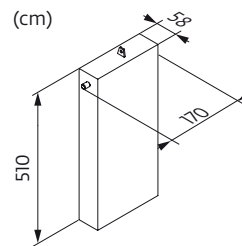
CBM - 13350 kg



CAY - 12000 kg






CAS - 10500 kg

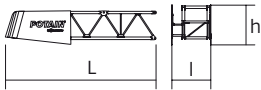
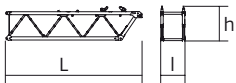
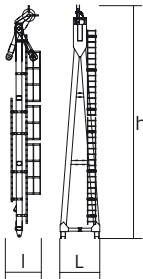
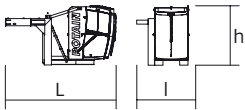
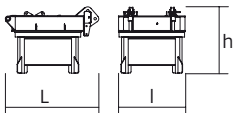
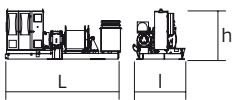
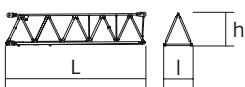
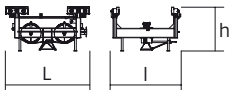
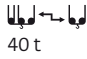
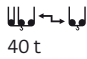
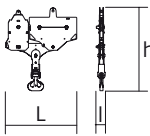
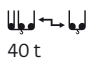


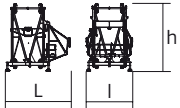
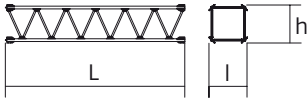
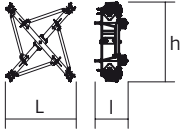
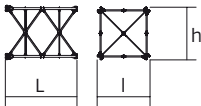

Encombremet et poids / Abmessungen und Gewicht / Dimensions and weight / Dimensiones y peso / Ingombro e peso
dimensões e pesos / габаритные размеры и вес

Partie tournante / Drehender Kranteil / Slewing crane part / Parte giratoria

Parte rotante / Parte rotativa / Поворотная часть :  80 m -  40 t -  270/320 LVF






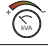
Partie tournante / Drehender Kranteil / Slewing crane part Parte giratoria / Parte rotante / Parte rotativa Поворотная часть	L (m)	l (m)	h (m)	kg (+/- 5%)		
Contre-flèche / Gegenausleger Counter-jib / Contra-flecha Controbraccio / Contra-lança Контр-стрела		12,9	2,8	2,9	7935	
		12	2,25	2,95	10200	
Porte-flèche / Auslegerträger Cathead / Porta-flecha Cuspide / Suporte de lança Оголовок		2,15	1,65	12,5	4550	
Cabine / Kabine Cab / Cabina Cabina / Cabina Кабина		-	-	-	-	
Pivot / Krankopf Towerhead / Pivote Portaralla / Pivot Секция поворотной части		3,9	2,8	2,75	24000	
Treuil de levage (+ câble) / Hubwerk (+ Seil) Hoisting winch (+ rope) / Mecanismo de elevación (+ cabo) Argano di sollevamento (+ fune) Guincho de elevação (+ cabo) Подъемная лебедка (+ канатом)		270 LVF/ 320 LVF (40 t)	5,09	2,3	2,24	9885
Élément de flèche / Auslegerelement Jib section / Elemento de flecha Elemento di braccio / Elemento de lança Секция стрелы		①	10,35	2,15	2,35	5020
		② 15 DVF	10,4	1,9	2,35	6100
		③	10,4	1,9	2,3	3765
		④	10,4	1,9	2,3	3545
		⑤	10,4	1,9	2,3	3490
		⑥	10,35	1,9	2,3	3545
		⑦	10,25	1,9	2,25	2775
		⑧	10,25	1,9	2,2	1905
Chariot / Laufkatze Trolley / Carrello Carro / Carro-distribuidor Тележка			2,6	2,35	1,45	1150
			2,75	2,4	1,3	1265
Moufle / Hubflasche Pulley block / Aparejo Bozzello / Cadernal Полиспаст			2,5	0,35	2,8	1325

























Equipement de télescage / Teleskopierausrüstung / Telescoping equipment Equipo de telescopaje / Equipaggiamento di telescopaggio / Equipamento de telescagem Оборудование для телескопирования	L (m)	I (m)	h (m)	kg (+/- 5%)		
Cage de télescage / Teleskopwagen Telescopic cage / Jaula de telescopaje Gabbia di telescopaggio / Gaiola de telescagem для телескопирования крана		6,35	4,4	6,2	16100	
Coulisse / Gleitstück Slider / Corredera Scorrimento / Tramo interior de telescagem выдвижная мачта		11,75	2,55	2,55	14600	
Bas de coulisse / Gleitstückunterteil Slider base / Parte baja de corredera Parte inferiore di scorrimento Base do tramo interior de telescagem основание выдвижной мачты		4,45	1,85	4,45	11220	
Mâture / Mastwerk / Masts Mástil / Torre / Coluna Мачты						
R 99A R 98A R 98B R 98C R 97B R 96D		∇ 4 m	6,1 6,05 6,1 6,05 6,05 6,05	4,6 4,45 4,55 4,5 4,5 4,45	4,6 4,45 4,55 4,5 4,45 4,45	7570 6815 6855 6835 6135 4325
Bases / Kranbasen / Crane bases Bases / Basi / Bases фундамент под кран						

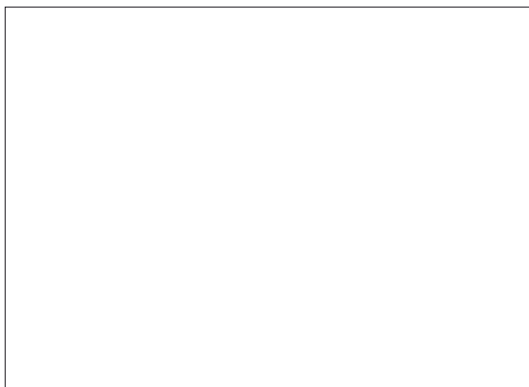
Mécanismes / Triebwerke / Mechanisms / Mecanismos / Meccanismi
Mecanismos / Механизмы

400 V - 50 Hz														ch - PS hp	kW	
	150 LCC 63	25 t	m/min	46	56	70	92	110	23	28	35	46	55	150	110	461 m
			t	12,5	9,4	6,25	3,1	1,6	25	18,8	12,5	6,2	3,2			
	150 LCC 80	32 t	m/min	32	38	48	64	76	16	19	24	32	38	150	110	316 m
			t	16	12	8	4	2	32	24	16	8	4			
	270 LVF 80 Optima	32 t	m/min	61	79	113	130	162	31	40	57	65	81	270	200	532 m
			t	16	12	8	6,7	2,8	32	24	16	13,4	5,6			
270 LVF 100 Optima	40 t	m/min	50	65	93	130	162	25	33	47	65	81	270	200	532 m	
		t	20	15	10	6,7	2,8	40	30	20	13,4	5,6				
250 LCC 125		m/min	36	47	60	75	85	18	23,5	30	37,5	42,5	250	180	410 m	
		t	25	18,75	12,5	6,25	3,1	50	37,5	25	12,5	6,2				
250 LCC 125		m/min	30	44	56	72	80	15	22	28	36	40	250	180	690 m	
		t	25	18,75	12,5	6,25	3,1	50	37,5	25	12,5	6,2				
	15 DVF 16	25 t	m/min	0 → 47 (25 t) 0 → 63 (12,5 t) 0 → 76 (6,25 t) 0 → 100 (3,1 t)									15	11		
		32 t	m/min	0 → 33 (32 t) 0 → 50 (16 t) 0 → 67 (8 t) 0 → 100 (2,5 t)												
		40 t	m/min	0 → 33 (40 t) 0 → 50 (20 t) 0 → 67 (10 t) 0 → 100 (2,5 t)												
	25 DVF 25	50 t	m/min	0 → 33 (50 t) 0 → 66 (25 t) 0 → 80 (12,5 t)									25	18		
	RVF 192-18 Optima+		tr/min U/min rpm	0 → 0,6									2 x 25	2 x 18,5		

480 V - 60 Hz														ch - PS hp	kW	
	150 LCC 63	25 t	m/min	46	56	70	92	110	23	28	35	46	55	150	110	461 m
			t	12,5	9,4	6,25	3,1	1,6	25	18,8	12,5	6,2	3,2			
	150 LCC 80	32 t	m/min	32	38	48	64	76	16	19	24	32	38	150	110	316 m
			t	16	12	8	4	2	32	24	16	8	4			
	320 LVF 80 Optima	32 t	m/min	74	95	135	154	162	37	48	68	77	81	320	240	532 m
			t	16	12	8	6,8	4,2	32	24	16	13,6	8,4			
320 LVF 100 Optima	40 t	m/min	60	78	112	154	162	30	39	56	77	81	320	240	532 m	
		t	20	15	10	6,8	4,2	40	30	20	13,6	8,4				
250 LCC 125		m/min	36	47	60	75	85	18	23,5	30	37,5	42,5	250	180	410 m	
		t	25	18,75	12,5	6,25	3,1	50	37,5	25	12,5	6,2				
250 LCC 125		m/min	30	44	56	72	80	15	22	28	36	40	250	180	690 m	
		t	25	18,75	12,5	6,25	3,1	50	37,5	25	12,5	6,2				
	15 DVF 16	25 t	m/min	0 → 47 (25 t) 0 → 63 (12,5 t) 0 → 76 (6,25 t) 0 → 100 (3,1 t)									15	11		
		32 t	m/min	0 → 33 (32 t) 0 → 50 (16 t) 0 → 67 (8 t) 0 → 100 (2,5 t)												
		40 t	m/min	0 → 33 (40 t) 0 → 50 (20 t) 0 → 67 (10 t) 0 → 100 (2,5 t)												
	25 DVF 25	50 t	m/min	0 → 33 (50 t) 0 → 66 (25 t) 0 → 80 (12,5 t)									25	18		
	RVF 192-18 Optima+		tr/min U/min rpm	0 → 0,6									2 x 25	2 x 18,5		

 IEC 60204-32	
400 V (+10% -10%) 50 Hz	150 LCC : 161 kVA 250 LCC : 277 kVA 270 LVF : 268 → 160 kVA 
480 V (+6% -10%) 60 Hz	150 LCC : 185 kVA 250 LCC : 322 kVA 320 LVF : 308 → 180 kVA 

						
 Appel de flèche	Auslegerüberhöhung	Jib elevation	Elevación de la flecha	Inclinazione braccio	Desvio da lança	подъем стрелы
 Réactions en service	Reaktionskräfte in Betrieb	Reactions in service	Reacciones en servicio	Reazioni in servizio	Reacções em serviço	Реакция при работе
 Équipements standards	Standardausrüstungen	Standard equipment	Equipamiento de serie	Equipaggiamento standard	Equipamento de série	Стандартное оборудование
 Équipements optionnels	Sonderausrüstungen	Options	Equipamiento opcional	Equipaggiamento in opzione	Equipamento opcional	Дополнительное оборудование (опция)
 Réactions hors service	Reaktionskräfte außer Betrieb	Reactions out of service	Reacciones fuera de servicio	Reazioni fuori servizio	Reacções fora de serviço	Реакция в покое
 Poids à vide sans lest avec flèche et hauteur maximum	Gewicht ohne Last, ohne Ballast, mit Ausleger und max. Höhe	Weight without load, without ballast, with jib and max. height	Peso en vacío sin lastre, con flecha y altura máxima	Peso a vuoto, senza zavorra, con braccio e altezza massimi.	Peso em vazio sem lastro com lança e altura máxima.	Вес пустого, без балласта, со стрелой, максимальной высоты.
 Poids total du lest	Ballast-Gesamtgewicht	Total ballast weight	Peso total del lastre	Peso totale della zavorra	Peso total do lastro	Общий вес балласта
 Camion 13,4 m	Lkw 13,4 m	Lorry 13,4 m	Camión 13,4 m	Camión 13,4 m	Camião 13,4 m	Ррузовой автомобиль 13,4 м
 Conteneur High Cube 40', et/ou Flat Rack 20'	Container High Cube 40', und/oder Flat Rack 20'	Container High Cube 40', and/or Flat Rack 20'	Contenedor High Cube 40', y/o Flat Rack 20'	Container High Cube 40', e/o Flat Rack 20'	Contentor High Cube 40', e/ou Flat Rack 20'	40-футовый контейнер повышенной вместимости High Cube, и/или 20-футовая открытая платформа Flat Rack
 Levage	Heben	Hoisting	Elevación	Sollevamento	Elevação	Подъем
 Distribution	Katzfahren	Trolleying	Distribución	Distribuzione	Distribuição	Перемещение по стреле
 Orientation	Schwenken	Slewing	Orientación	Rotazione	Rotação	Поворот
 Translation	Kranfahren	Travelling	Traslación	Traslazione	Translação	Перемещение крана
 Puissance requise	Erforderliche Leistung	Required power	Potencia Necesaria	Potenza richiesta	Potência Necessária	Потребляемая мощность
 Fonction Power Control : vitesses levage «montée» adaptées à la puissance disponible	Funktion Power Control : An die verfügbare Leistung angepasste Hubgeschwindigkeiten „Heben“	Power Control function: „Hoisting“ speeds adapted to the available power	Función Power control (control de la potencia): velocidades de elevación “arriba” adaptada a la energía disponible	Funzione Power Control : velocità del sollevamento « salita » adattate alla potenza elettrica disponibile	Função Power control (controlo de potência): velocidades de elevação “subir” adaptada a energia disponível	Функция Power control: изменение скорости подъема в зависимости от мощности источника питания
 Nous consulter	Auf Anfrage	Consult us	Consultarnos	Consultateci	Consultar-nos	Проконсультируйтесь у нас
 Document commercial non contractuel. Pour toute information technique se référer à la notice correspondante.	Unverbindliches Vertriebsdokument. Für technische Informationen, siehe die entsprechenden Anweisungen.	This commercial document is not legally binding. For any technical information, please refer to the corresponding instructions.	Documento comercial no contractual. Para cualquier información técnica, ver la noticia correspondiente.	Documento commerciale non vincolante, per tutte le informazioni tecniche fare riferimento al catalogo istruzioni.	Documento comercial não contratual. Para qualquer informação técnica complementar consultar as respectivas instruções.	Этот коммерческий документ не является юридически обязательным. Для получения технической информации, см. соответствующие инструкции.



www.manitowoc.com

Americas
Manitowoc, Wisconsin, USA
 Tel: +1 920 684 6621
 Fax: +1 920 683 6277

Shady Grove, Pennsylvania, USA
 Tel: +1 717 597 8121
 Fax: +1 717 597 4062

Europe, Middle East, Africa
Ecully, France
 Tel: +33 (0)4 72 18 20 20
 Fax: +33 (0)4 72 18 20 00

China
Shanghai, China
 Tel: +86 21 6457 0066
 Fax: +86 21 6457 4955

Greater Asia-Pacific
Singapore
 Tel: +65 6264 1188
 Fax: +65 6862 4040