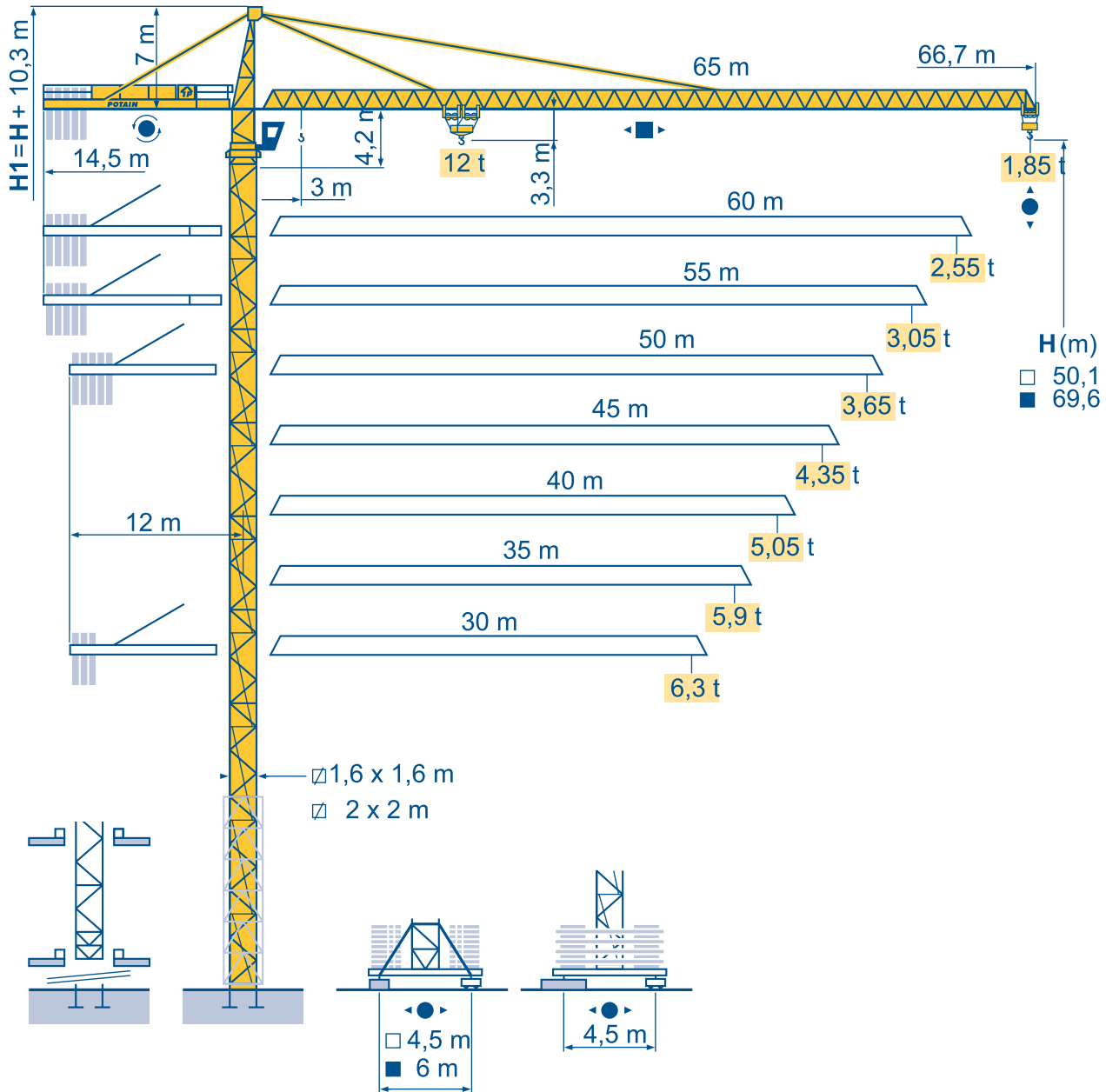


TOPKIT MC 235 J12



- HD HDM
- HDT
- GTMR
- CITY CRANE
- TOPKIT MD MAXI MD
- MAXI TOPKI
- Topless MD
- MR

LNV 1

CE FEM 1.001-A3

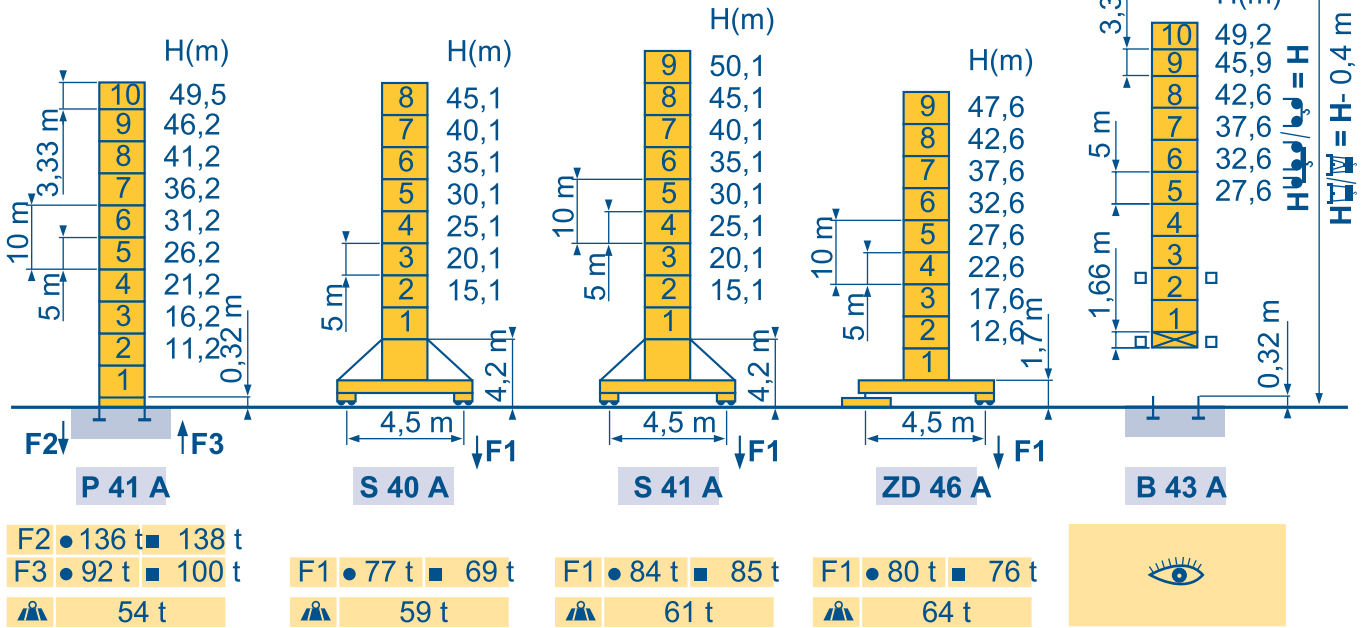


POTAIN



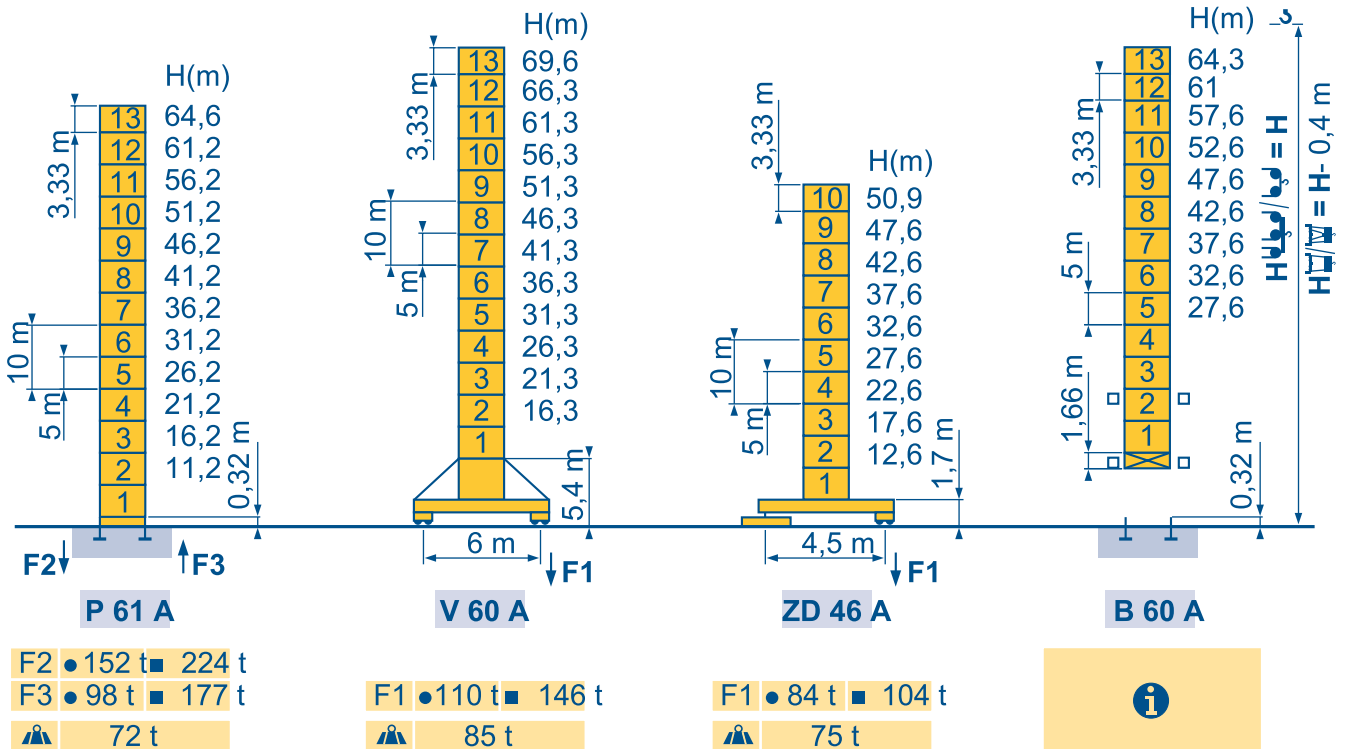
Ø 1,6 m
MC 235 J12

30 m □ 60 m

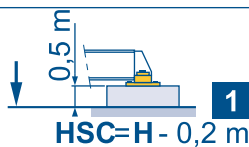


Ø 2 m
MC 235 J12

30 m □ 65 m



ZD 46 A



Courbes de charges
Lastkurven



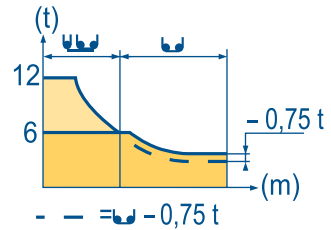
Load diagrams
Curvas de cargas



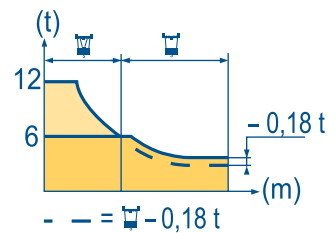
Curve di carico
负荷曲线



65 m	3	▶	13,3	15	17	20	22,3	25,8	27	30	32	35	37	40	42	45	47	50	52	55	57	60	62	65 m	
▲▲▲			12	10,4	8,9	7,3	6,5	6	6	5,7	5	4,7	4,2	3,9	3,5	3,3	3	2,9	2,7	2,5	2,3	2,2	2,1	2	1,85t
60 m	3	▶	15,4	17	20	22	25,2	29,9	30	32	35	37	40	42	45	47	50	52	55	57	60 m				
▲▲▲			12	10,6	8,7	7,8	6,6	6	6	5,6	5	4,7	4,3	4	3,7	3,5	3,2	3,1	2,9	2,7	2,55t				
55 m	3	▶	16,2	17	20	22	25,2	28,4	31,5	32	35	37	40	42	45	47	50	52	55 m						
▲▲▲			12	11,3	9,3	8,3	7,1	6,4	6	6	5,9	5,3	5	4,5	4,3	3,9	3,7	3,4	3,3	3,05t					
50 m	3	▶	16,9	17	20	22	25,2	29,8	33	35	37	40	42	45	47	50 m									
▲▲▲			12	11,9	9,8	8,7	7,4	6,8	6	6	5,6	5,2	4,8	4,5	4,2	3,9	3,65t								
45 m	3	▶	17,6	20	22	25	27	30	31	34,3	37	40	42	45 m											
▲▲▲			12	10,3	9,2	7,7	7,1	6,2	6	6	5,5	5	4,7	4,35t											
40 m	3	▶	17,6	20	22	25	27	30	31,2	34,5	37	40 m													
▲▲▲			12	10,4	9,2	7,7	7,2	6,3	6	6	5,5	5,05t													
35 m	3	▶	17,6	20	22	25	27	30	31,2	34,5	35 m														
▲▲▲			12	10,4	9,2	7,7	7,2	6,3	6	6	5,9 t														
30 m	3	▶	17,6	20	22	25	27	30 m																	
▲▲▲			12	10,4	9,2	7,7	7,2	6,3 t																	



65 m	2,5	▶	13,3	15	17	20	22,4	24	27	30	32	35	37	40	42	45	47	50	52	55	57	60	62	65 m	
▲▲▲			12	10,4	9	7,3	6,5	6	6	5,2	4,5	4,1	3,6	3,4	3	2,8	2,5	2,3	2,1	2	1,8	1,7	1,5	1,4	1,3 t
60 m	2,5	▶	15,5	17	20	22	25,5	28,2	30	32	35	37	40	42	45	47	50	52	55	57	60 m				
▲▲▲			12	10,8	8,9	7,9	6,6	6	6	5,5	5,1	4,6	4,2	3,8	3,6	3,2	3	2,8	2,6	2,4	2,3	2,1 t			
55 m	2,5	▶	16,3	17	20	22	25,2	28,9	29,6	32	35	37	40	42	45	47	50	52	55 m						
▲▲▲			12	11,4	9,4	8,4	7,1	6,5	6	6	5,4	4,9	4,5	4,1	3,8	3,5	3,3	3	2,8	2,6 t					
50 m	2,5	▶	17,1	20	22	25	27	30,2	31	32	35	37	40	42	45	47	50 m								
▲▲▲			12	9,9	8,9	7,6	6,9	6	6	5,8	5,2	4,8	4,3	4,1	3,7	3,5	3,2 t								
45 m	2,5	▶	17,7	20	22	25	27	30	31,4	32,2	35	37	40	42	45 m										
▲▲▲			12	10,4	9,3	8	7,2	6,4	6	6	5,4	5	4,6	4,3	3,9 t										
40 m	2,5	▶	17,8	20	22	25	27	30	31,6	32,4	35	37	40 m												
▲▲▲			12	10,5	9,4	8	7,3	6,4	6	6	5,5	5,1	4,6 t												
35 m	2,5	▶	17,8	20	22	25	27	30	31,6	32,4	35 m														
▲▲▲			12	10,5	9,4	8	7,3	6,4	6	6	5,5 t														
30 m	2,5	▶	17,8	20	22	25	27	30 m																	
▲▲▲			12	10,5	9,4	8	7,3	6,4 t																	



LNV 1

Voir télescopage sur dalles
 Réactions en service
 Réactions hors service
 A vide sans lest (ni train de transport) avec flèche et hauteur maximum.
 Nous consulter



See climbing crane
 Reactions in service
 Reactions out of service
 Without load, ballast (or transport axles), with maximum jib and maximum height.
 Consult us



Consultare gru in cavedio
 Reazioni in servizio
 Reazioni fuori servizio
 A vuoto, senza zavorra (ne assali di traino) con braccio massimo e altezza massima.
 Consultateci



Siehe Kletterkrane im Gebäude
 Reaktionskräfte in Betrieb
 Reaktionskräfte außer Betrieb
 Ohne Last, Ballast (und Transportachse) mit Maximalausleger und Maximalhöhe.
 Auf Anfrage



Veja grua trepadora
 Reacciones en servicio
 Reacciones fuera de servicio
 Sin carga, sin lastre, (ni tren de transporte), flecha y altura máxima.
 Consultarnos

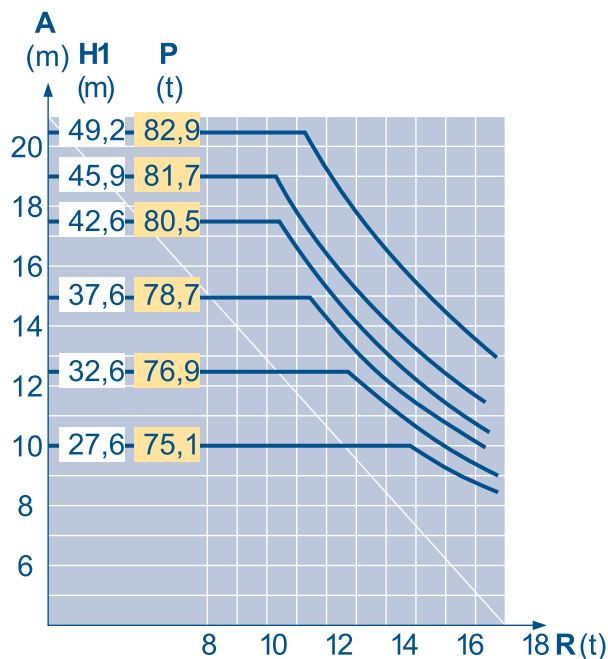
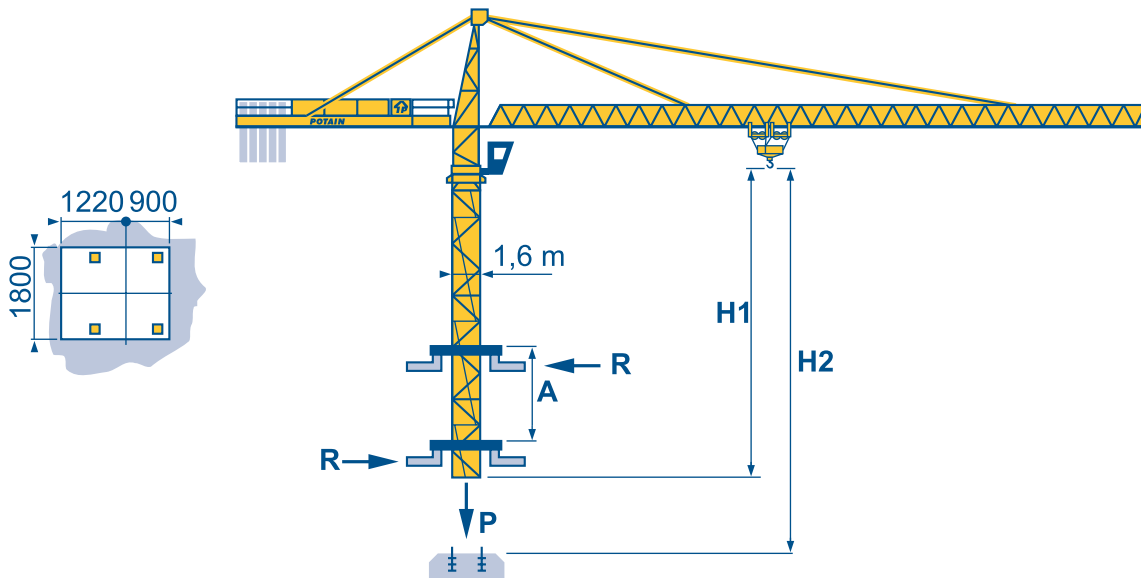


见楼板顶升
 工作状态下的反应
 非工作状态下的反应
 空载无压重也无运输车
 有吊臂和最大高度
 请向我方咨询



B 43 A

B 60 A*i*



LNV 3

A	Distance entre cadres	(F)	Distance between collars	(GB)	Distanza fra i telai	(I)
H1	Hauteur grue		Crane height		Altezza gru	
P	Poids de la grue (en service)		Crane weight (in service)		Peso della gru (in servizio)	
R	Réaction horizontale		Horizontal reaction		Reazione orizzontale	
i	Nous consulter		Consult us		Consultateci	

A	Abstand zwischen den Rahmen	(D)	Distancia entra marcos	(E)	各附着框之间距离	(C)
H1	Kranhöhe		Altura grúa		工作状态下塔机高度	
P	Krangewicht (in Betrieb)		Peso de la grúa (en servicio)		工作状态下塔机重量	
R	Horizontalkräfte		Reaccion horizontal		水平反力	
i	Auf Anfrage		Consultarnos		请向我方咨询	

Lest de contre-flèche (F) **Gegenauslegerballast** (D)

Counter-jib ballast (GB) **Lastre de contra flec!** (E)

Contrappeso (I) **平衡臂重** (C)

Lest (m)	4 600 - 4 200 - 3 400 - 2 300 kg		4 200 - 700 kg	
	H (m)	(kg)	H (m)	(kg)
65 m	14,5 m	23 600	14,5 m	23 100
60 m	14,5 m	21 700	14,5 m	21 700
55 m	14,5 m	20 200	14,5 m	20 300
50 m	12 m	23 600	12 m	23 800
45 m	12 m	21 700	12 m	21 000
40 m	12 m	19 400	12 m	18 900
35 m	12 m	16 800	12 m	16 800
30 m	12 m	14 100	12 m	14 000

LNV 1

Lest de base (F) **Grundballast** (D)

Base ballast (GB) **Lastre de base** (E)

Zavorra di base (I) **压重** (C)

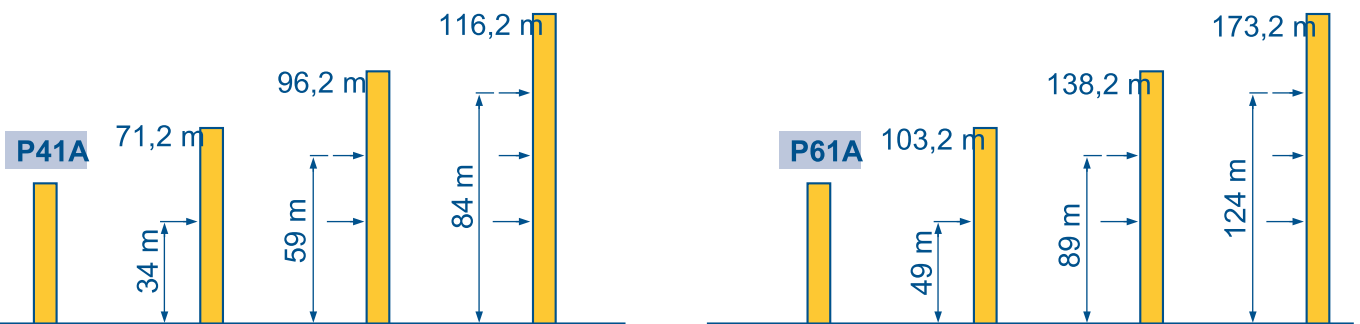
∅ 1,6 m S 40 A ●	H (m)	45,1	40,1	35,1	30,1	25,1	20,1	15,1					
	(t)	66	66	66	66	66	66	66					
∅ 1,6 m S 41 A ●	H (m)	50,1	45,1	40,1	35,1	30,1	25,1	20,1					
	(t)	66	66	66	66	66	66	66					
∅ 1,6 m ZD 46 A ●	H (m)	47,6	42,6	37,6	32,6	27,6	22,6	17,6					
	(t)	60	60	60	60	60	60	60					
∅ 2 m V 60 A ●	H (m)	69,6	66,3	61,3	56,3	51,3	46,3	41,3	36,3	31,3	26,3	21,3	16,3
	(t)	132	120	84	72	48	24	24	24	24	24	24	24
∅ 2 m ZD 46 A ●	H (m)	50,9	47,6	42,6	37,6	32,6	27,6	22,6	17,6				
	(t)	75	60	60	60	60	60	60	60				

LNV 1









Ancrages (F) **Verankerungen** (D)

Anchorage (GB) **Anclaje** (E)



Ancoraggio (I) **附着** (C)



LNV 1

		L						U						ch - PS hp	kW		
▲ ▼	55 RCS 30	m/min t	0	33	0	66	0	16,5	0	33	55	40,5	312 m				
	50 LVF 30	m/min t	3,5	9	27	37	55	66	1,7	4,5	13,5	18,5	27,5	33	50	37	312 m
	75 LVF 30	m/min t	5	13	41	55	82	99	2,5	6,5	20,5	27,5	41	49,5	75	55	570 m
◀ ▶	6 D3 V4-2	m/min	10 - 50 (12 t) 100 (6 t)						7,4	5,4							
	RCV 185	tr/min U/min rpm	0						0,8	2 x 9	2 x 6,6						
	S 40 A RT 324 R □ 10 m	m/min	12,5 - 25						2 x 7	2 x 5,2							
	S 41 A RT 443 A1 2V R □ 10 m	m/min	15 - 30						4 x 5	4 x 3,7							
	ZD 46 A RT 443 A1 2V	m/min	15 - 30						4 x 5	4 x 3,7							
	V 60 A RT 544 A1 2V R □ 13 m	m/min	13,5 - 27						4 x 7	4 x 5,2							
CEI 38 		IEC 38		kVA													
400V (+6%-10%) 50 Hz		55 RCS/50 LVF : 90 kVA 75 LVF : 110 kVA				84/534 - 87/405											

LNV 2

▲ ▼ ◀ ▶ ●	Levage Distribution Orientation Translation	F	Hoisting Trolleying Slewing Travelling	GB	Sollevamento Distribuzione Rotazione Traslazione	I
	Conforme aux directives CEE 84/534 et 87/405 sur le niveau acoustique		In compliance with the EEC 84/534 and 87/405 Instructions on noise level		Conforme alle direttive CEE 84/534 e 87/405 sul livello acustico	
▲ ▼ ◀ ▶ ●	Heben Katzfahren Schwenken Kranfahren	D	Elevación Distribución Orientación Traslación	E		C
	Gemäss EWG-Richtlinien 84/534 und 87/405 für den Schall-Leistungspegel		Conforme con las directivas CEE 84/534 y 87/405 sobre el nivel acustico		CEE 84/534 - CEE 87/405	

POTAIN 
 GROUPE EGRIS INDUSTRIES

18.Rue de Charbonnières, B.P. 173
 F-69132 ECULLY Cedex
 Tél. (33)04.72.18.20.20
 Fax (33)04.72.18.20.00
 http://www.potain.com
 E-mail : mkt@potain.fr

TOPKIT MC 235 J12

Deutschland
 POTAIN GmbH Tel : 06.105.704.0
Italia
 POTAIN S.p.A. Tel : 0.331.49.33.11
Singapore
 POTAIN PTE LTD Tel : (00.65) 227.1550