

CE FEM 1.001-A3



Mat / Réactions
Maste / Eckdrücke



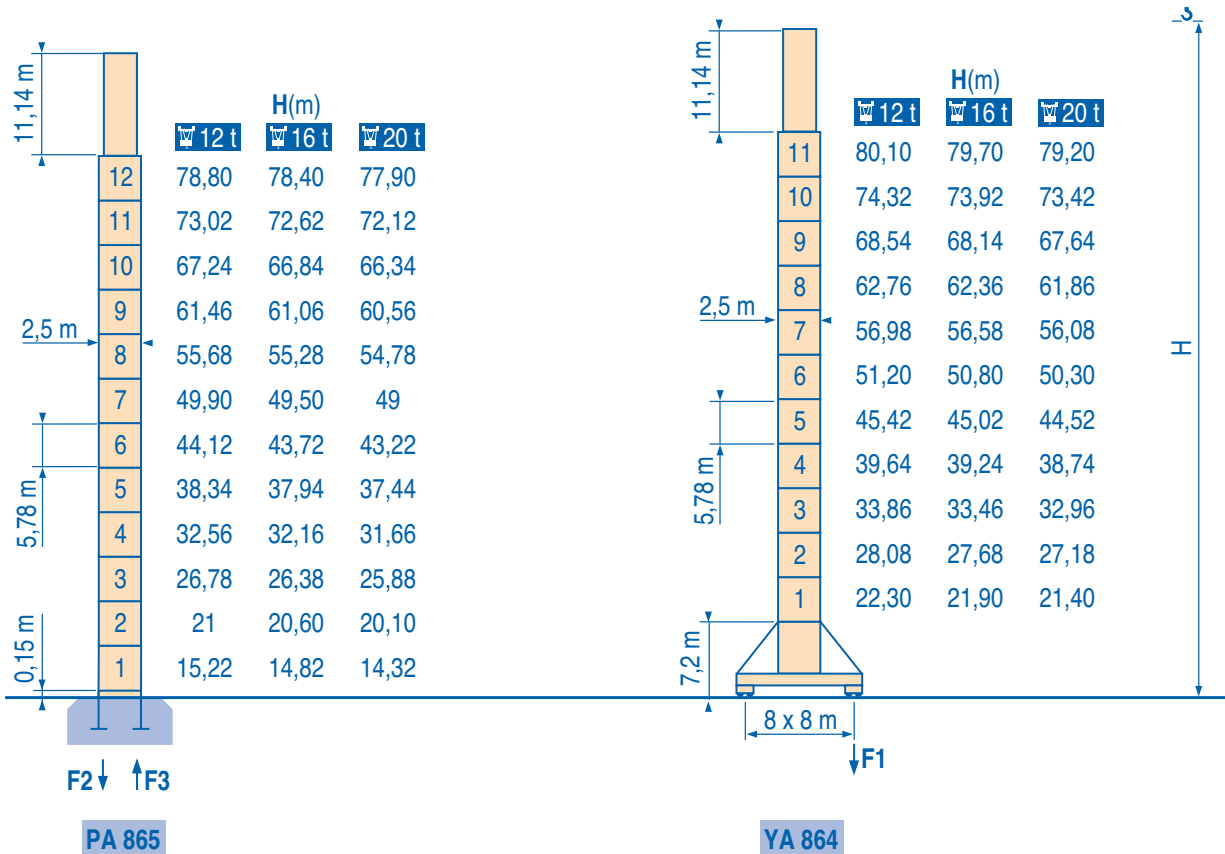
Masts / Reactions
Mástil / Reacciones



Torre / Reazioni
塔身 / 反力



2,5 m x 2,5 m



F2	12 t	● 201 t	■ 193 t
	16 t	● 199 t	■ 191 t
	20 t	● 200 t	■ 189 t

F3	12 t	● 124 t	■ 132 t
	16 t	● 129 t	■ 130 t
	20 t	● 128 t	■ 127 t

A	12 t	112 t
	16 t	113 t
	20 t	115 t

F1	12 t	● 123 t	■ 109 t
	16 t	● 119 t	■ 108 t
	20 t	● 121 t	■ 108 t

A	12 t	129 t
	16 t	130 t
	20 t	132 t

● Réactions en service
■ Réactions hors service
A vide sans lest (ni train de transport) avec flèche et hauteur maximum.



● Reactions in service
■ Reactions out of service
Without load, ballast (or transport axles), with maximum jib and maximum height.



● Reazioni in servizio
■ Reazioni fuori servizio
A vuoto, senza zavorra (ne assali di trasporto) con braccio massimo e altezza massima.



● Reaktionskräfte in Betrieb
■ Reaktionskräfte außer Betrieb
Ohne Last, Ballast (und Transportachse), mit Maximalausleger und Maximalhöhe.



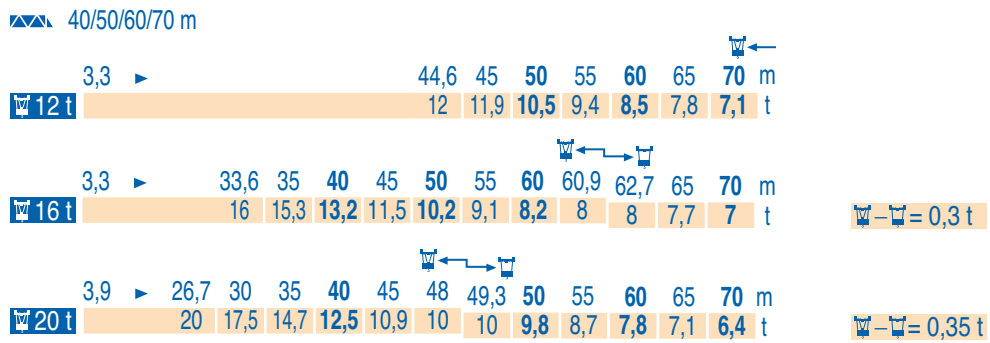
● Reacciones en servicio
■ Reacciones fuera de servicio
Sin carga, sin lastre, (ni tren de transporte), flecha y altura máxima.



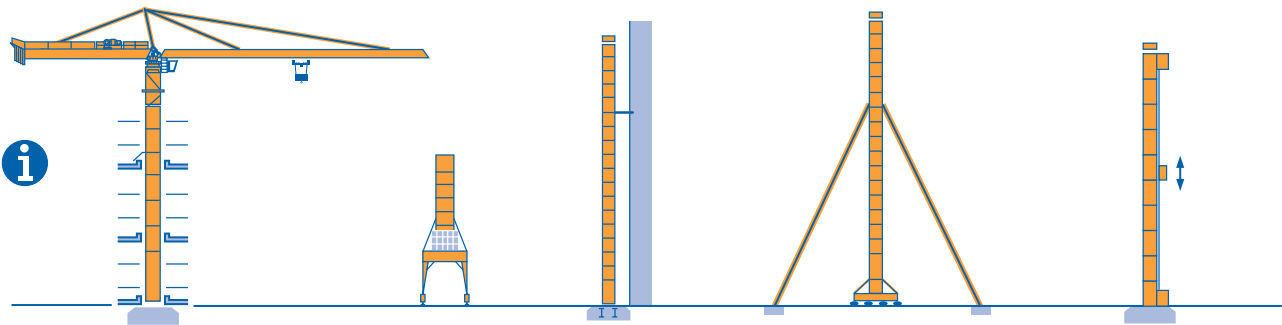
● 工作状态下的反应
■ 非工作状态下的反应
空载无压重也无运输车
有吊臂和最大高度



Courbes de charges	F	Load diagrams	GB	Curve di carico	I
Lastkurven	D	Curvas de cargas	E	负荷曲线	C



Autres implantations	F	Mounting possibilities	GB	Altre postazioni	I
Aufstellmöglichkeiten	D	Otras implantaciones	E	其它安装	C



i Nous consulter	F	Consult us	GB	Consultateci	I
i Auf Anfrage	D	Consultarnos	E	请向我方咨询	C

Mécanismes (F) Mechanisms (GB) Meccanismi (I)
 Antriebe (D) Mecanismos (E) 机构 (C)

													ch - PS hp	kW	
	12 t	55 RCS 30	m/min	0 → 34	0 → 68	-	0 → 17	0 → 34	-	55	40,5	365 m > 365			
		t	6	3	-	12	6	-							
		70 RCS 30 C	m/min	0 → 40	0 → 80	-	0 → 20	0 → 40	-	70	51	565 m > 565			
	t	6	3	-	12	6	-								
	150 LCC 30	m/min	86 → 103 → 129 → 172 → 206	43 → 52 → 65 → 86 → 103	150	110	652 m > 652								
	t	6	4,5	3				1,5	0,75	12	9	6	3	1,5	
16 t	55 RCS 40	m/min	0 → 25	0 → 50	-	0 → 12,5	0 → 25	-	55	40,5	468 m > 468				
	t	8	4	-	16	8	-								
150 LCC 40	m/min	68 → 82 → 102 → 136 → 162	34 → 41 → 51 → 68 → 81	150	110	596 m > 596									
t	8	6	4				2	1	16	12	8	4	2		
20 t	150 LCC 50	m/min	52 → 62 → 78 → 104 → 125	26 → 31 → 39 → 52 → 63	150	110	520 m > 520								
t	10	7,5	5	2,5				1,25	20	15	10	5	2,5		
	15 DRC 8	m/min	0 - 4 → 43 - 86					14	10,3						
	RTV	tr/min U/min rpm	0 → 0,7					25	18,4						
	RT 664 A2B - 2V	m/min	16 - 32					6 x 7	6 x 5,2						

CEI 38	IEC 38	kVA	
400 V (+6% -10%) 50 Hz		55 RCS : 90 kVA 70 RCS : 110 kVA 150 LCC : 190 kVA	84/534 - 87/405

	Levage	(F)	Hoisting	(GB)	Sollevamento	(I)
	Distribution		Trolleying		Distribuzione	
	Orientation		Slewing		Rotazione	
	Translation		Travelling		Traslazione	
	Survitesse uniquement en descente		Lowering super speed		Survelocita' solo in discesa	
	Conforme aux directives CEE 84/534 et 87/405 sur le niveau acoustique		In compliance with the EEC 84/534 and 87/405 Instructions on noise level		Conforme alle direttive CEE 84/534 e 87/405 sul livello acustico	
	Nous consulter		Consult us		Consultateci	
	Heben	(D)	Elevación	(E)	起升	(C)
	Katzfahren		Distribución		变幅	
	Schwenken		Orientación		回转	
	Kranfahren		Traslación		行走	
	Schnellgang nur für senken		Sobrevelocidad solo en bajada		具有下降超速性能	
	Gemäss EWG-Richtlinien 84/534 und 87/405 für den Schall-Leistungspegel		Conforme con las directivas CEE 84/534 y 87/405 sobre el nivel acustico		符合 CEE 84/534 - CEE 87/405 声晌度规定	
	Auf Anfrage		Consultarnos		请向我方咨询	

