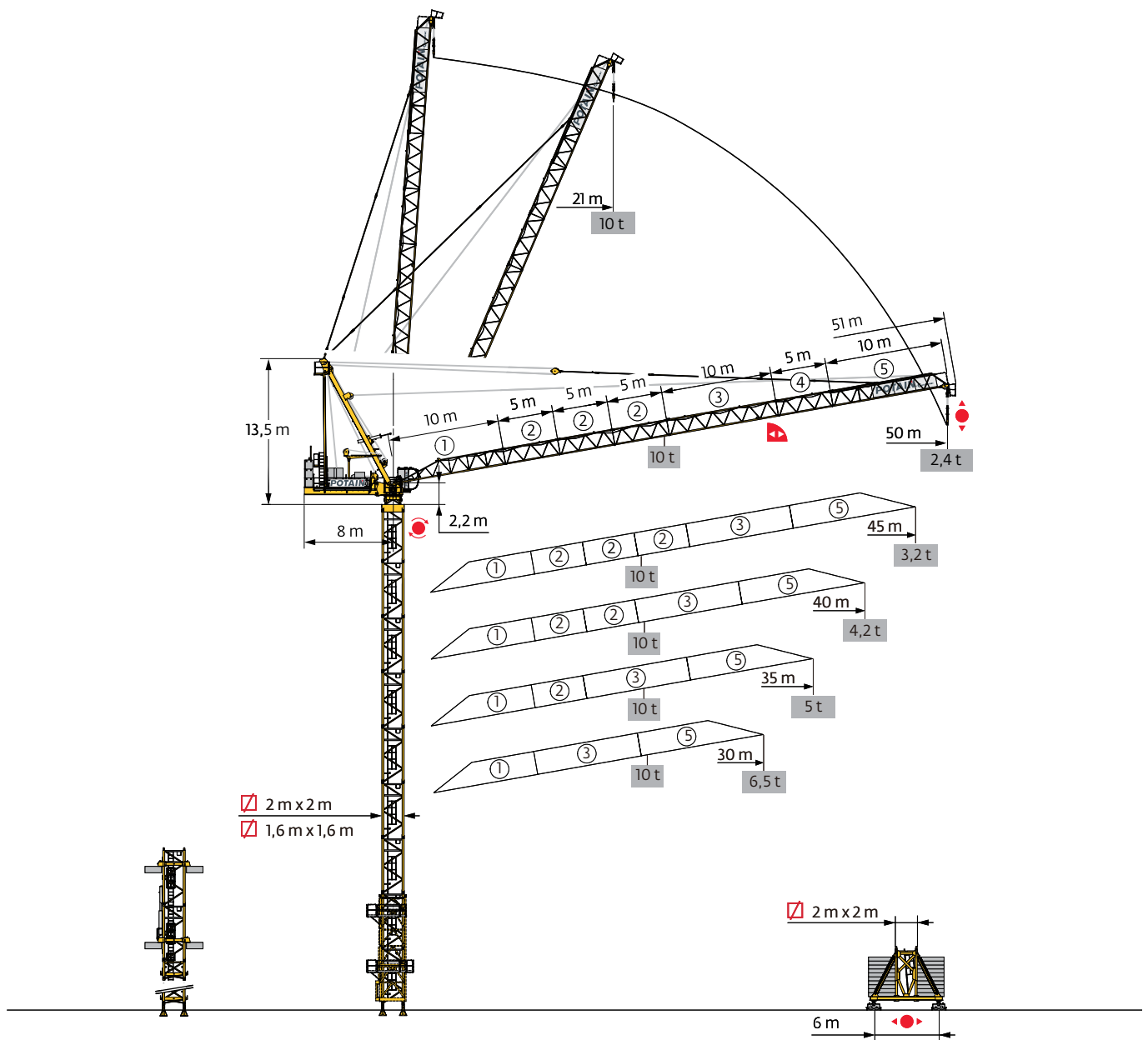
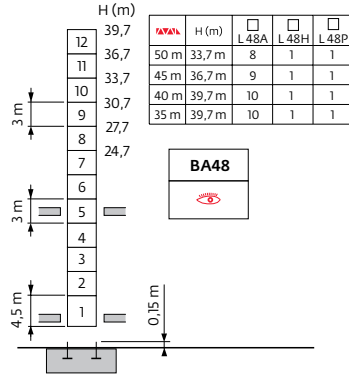
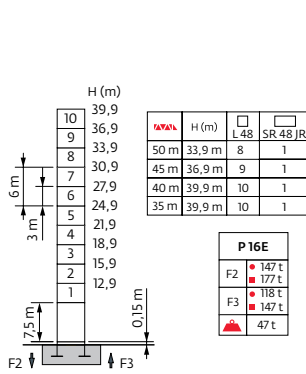


MCR 160

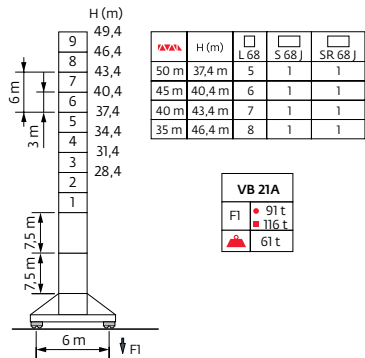
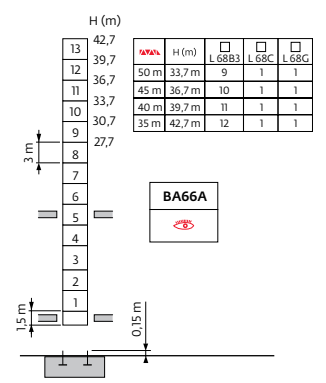
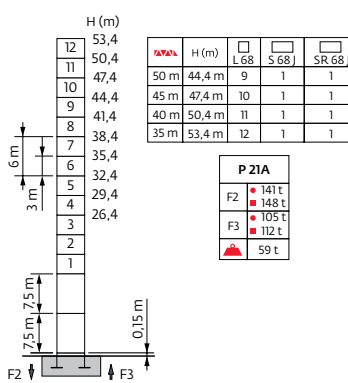
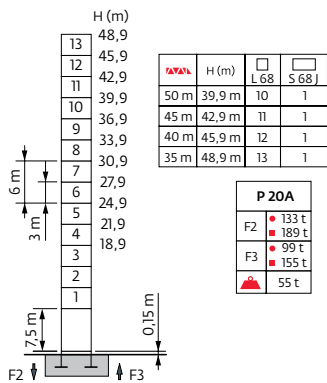


Mât - Réactions / Mast - Reaktionskräfte / Mast - Reactions / Mástil - Reacciones / Torre - Reazioni
 Tramo - Reações / Реакция опор мачты

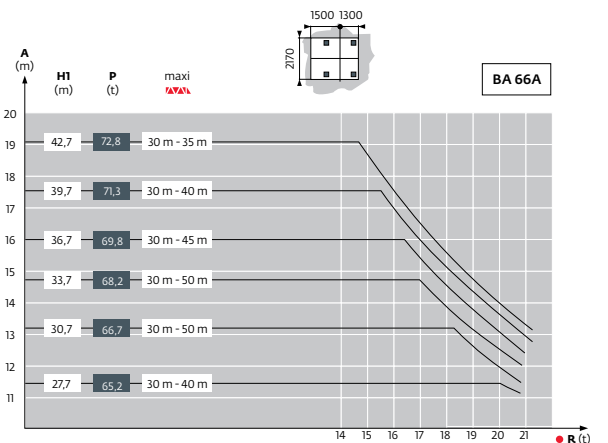
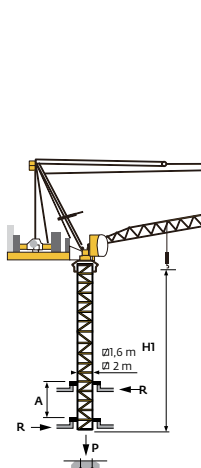
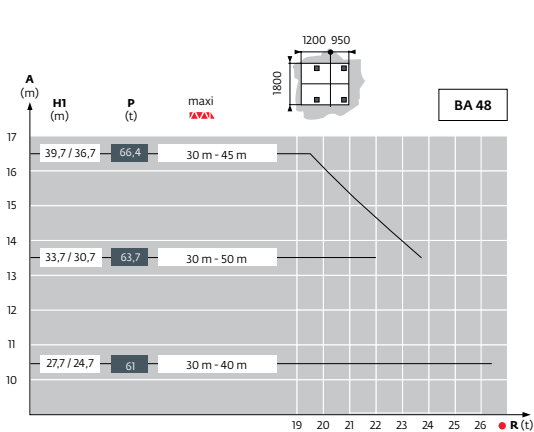
1,6 m
 30 m



2 m
 30 m



Télescopage sur dalles / Kletterkrane im Gebäude / Climbing Crane / Telescopage grua trepadora / Gru in cavedio
 Telescopagem sobre lages / Кран, ползущий внутри здания

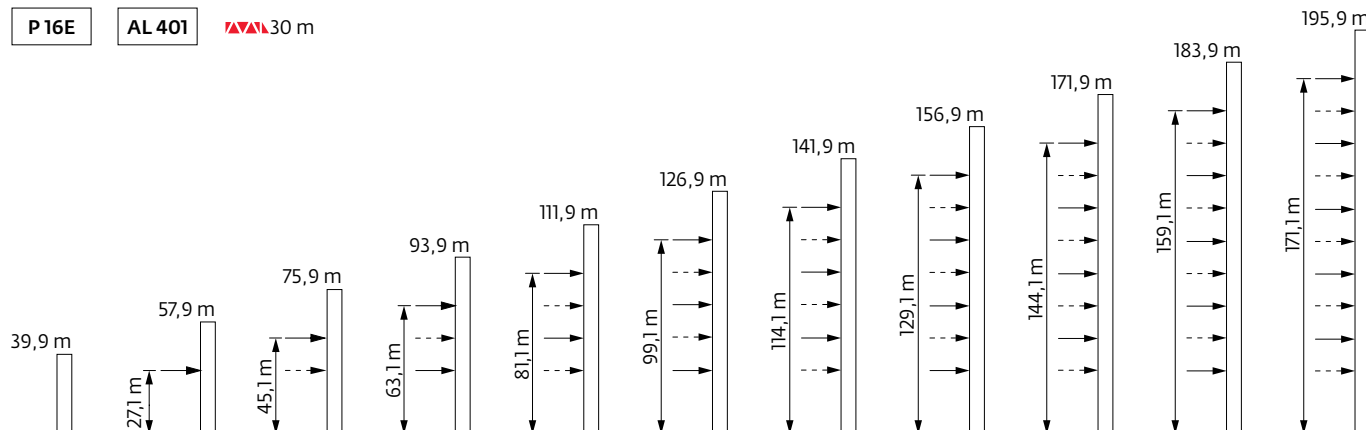


Anchages / Verankerungen / Anchorages / Anclajes / Ancoraggi
 Ancoragem / Анкера

P 16E

AL 401

▲▲▲ 30 m

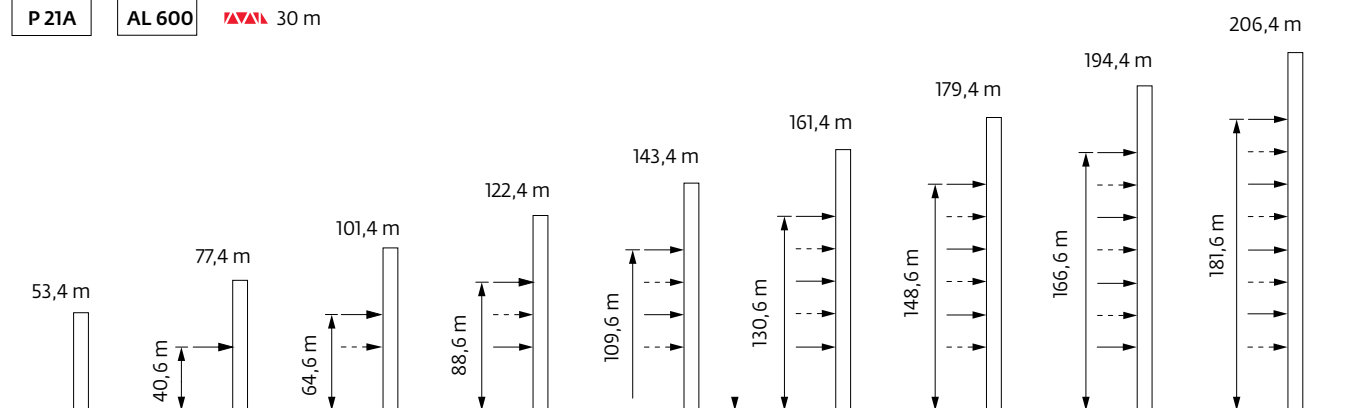


H > 195,9 m

P 21A

AL 600

▲▲▲ 30 m



H > 206,4 m

Courbes de charges / Lastkurven / Load curves / Curvas de cargas / Curve di carico
 Curvas de carga / Кривые нагрузок

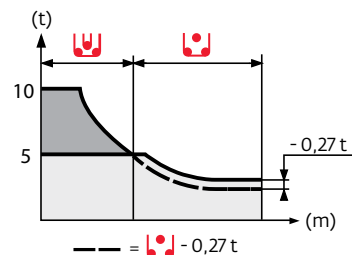
50 m	4	21	22	25	27	30	32	33,1	33,6	34,2	35	36	37	40	42	45	47	50	
		10	9,4	7,8	7	5,9	5,3	5	5	-	4,7	4,4	4,2	3,6	3,3	2,85	2,55	2,2	t
		5 4,8 4,6 4,4 3,8 3,5 3 2,75 2,4																	t

45 m	4	21,3	22	25	27	30	32	33,8	34,3	-	35	36	37	40	42	45	
		10	9,6	8	7,1	6,1	5,5	5	5	-	4,8	4,6	4,4	3,8	3,5	3	t
		5 4,8 4,6 4 3,7 3,2															

40 m	3	21,6	22	25	27	30	32	34,7	35,2	36	37	40	
		10	9,8	8,2	7,3	6,3	5,7	5	5	4,8	4,6	4	t
		5 4,8 4,2											

35 m	3	21,7	22	25	27	30	32	35	
		10	9,8	8,3	7,5	6,4	5,8	5	t
		5							t

30 m	3	22	25	27	30	
		10	8,5	7,6	6,5	t
		5				t



☐ = ☒ -0,1t

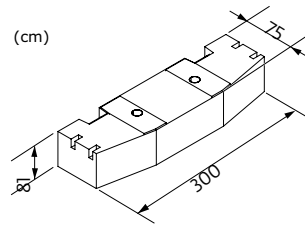
Lest de base / Grundballast / Base ballast / Lastre de base / Zavorra di base
 Lastro da base / Базовый Балласт

2 m		
	H (m)	(t)
30 m	49,4	132
35 m	46,4	132
40 m	43,4	132
45 m	40,4	132
50 m	37,4	132

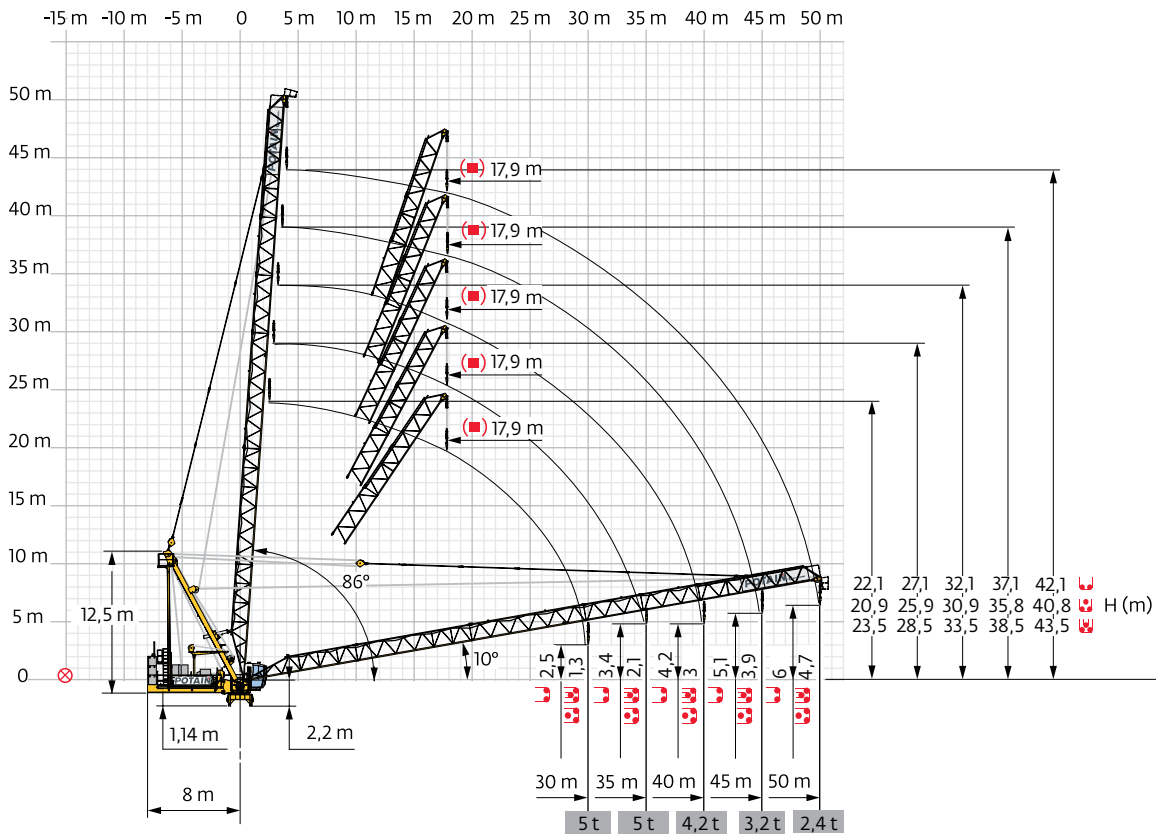
Lest de contre-flèche / Gegenauslegerballast / Counter-jib ballast / Lastre de contra-flécha / Zavorra di controbraccio
 Lastro da contra lança / Противовес стрелы

	4190 kg	(kg)
30 m	3	12570
35 m	3	12570
40 m	3	12570
45 m	3	12570
50 m	3	12570



CAA - 4190 kg (cm)



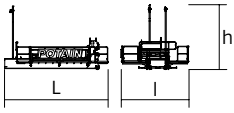
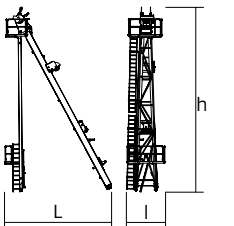
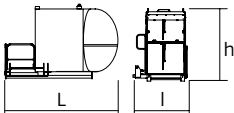
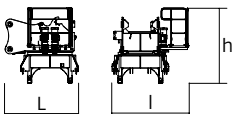
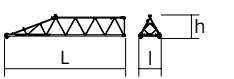
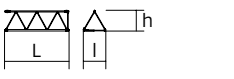
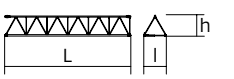
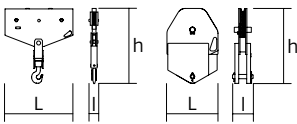
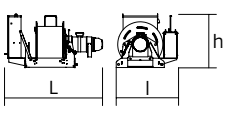
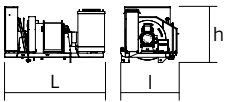
Flèche relevée / Ausleger in Steilstellung / Luffing jib / Flecha izada / Braccio impennato
 Lança inclinada / Маховая стрела

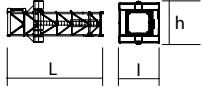
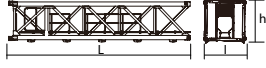
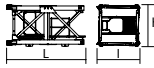
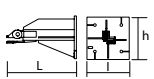
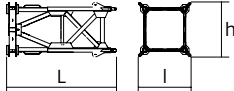
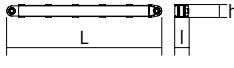
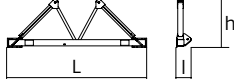


Encombrement et poids / Abmessungen und Gewicht / Dimensions and weight / Dimensiones y peso / Ingombro e peso
dimensões e pesos / габаритные размеры и вес

Partie tournante / Drehender Kranteil / Slewing crane part / Parte giratoria
Parte rotante / Parte rotativa / Поворотная часть :  50 m -  60 LVF



Partie tournante / Drehender Kranteil / Slewing crane part Parte giratoria / Parte rotante / Parte rotativa Поворотная часть		L (m)	I (m)	h (m)	kg (+/- 5%)	
Contre-flèche / Gegenausleger Counter-jib / Contra-flecha Controbraccio / Contra-lança Контр-стрела		6,69	4,82	4,47	4650	
Poinçon / Auslegerhaltebock Strut / Puntal Punton / Extrator стойка		6,94	2,52	12,93	4300	
Cabine / Kabine Cab / Cabina Cabina / Cabina Кабина		V 140SR	3,4	1,9	2,57	1140
Pivot / Krankopf Towerhead / Pivote Portaralla / Pivot Секция поворотной части		∇ 1,6 m ∇ 2 m	2,65 2,85	2,81 2,98	2,74 2,75	5480 6490
Elément de flèche / Auslegerelement Jib section / Elemento de flecha Elemento di braccio / Elemento de lança Секция стрелы		①	10,22	1,45	1,69	1030
Elément de flèche / Auslegerelement Jib section / Elemento de flecha Elemento di braccio / Elemento de lança Секция стрелы		②	5,15	1,39	1,52	480
		④	5,15	1,39	1,51	365
Elément de flèche / Auslegerelement Jib section / Elemento de flecha Elemento di braccio / Elemento de lança Секция стрелы		③	10,15	1,39	1,52	735
		⑤	10,65	1,43	2,29	925
Moufle / Hubflasche Pulley block / Aparejo Bozzello / Cadernal Полиспа́ст		1,31 0,6	0,22 0,24	1,58 0,88	285 181	
Treuil de levage (+ câble) / Hubwerk (+ Seil) Hoisting winch (+ rope) / Mecanismo de elevación (+ cabo) Argano di sollevamento (+ fune) Guincho de elevação (+ cabo) Подъёмная лебёдка (+ канатом)		60 LVF 75 LVF 100 LVF	2,08 2,48 3,09	2,03 1,62 1,6	1,35 1,4 1,73	2065 2705 3895
Treuil de relevage (+ câble) / Auslegerverstellwerk (+ Seil) Luffing winch (+ rope) / Mecanismo de izado (+ cabo) Argano di Impennaggio braccio (+ fune) Mecanismo de Inclinação da Lança (+ cabo) лебёдка подъёма стрелы (+ канатом)		75 VVF	3,09	1,79	1,86	3375

Equipement de télescope / Teleskopierausrüstung / Telescoping equipment Equipo de telescopaje / Equipaggiamento di telescopaggio / Equipamento de telescopagem Оборудование для телескопирования		L (m)	I (m)	h (m)	kg (+/- 5%)	
Cage de télescope / Teleskopwagen Telescopic cage / Jaula de telescopaje Gabbia di telescopaggio / Gaiola de telescopagem для телескопирования крана		□ 2 m □ 1,6 m	7,3 6,8	4,3 3,65	4,3 3,6	4605 3730
Mât / Mastwerk / Masts Mástil / Torre / Coluna Мачты						
S 68J SR 68J SR 48 JR		□ 2 m □ 2 m □ 1,6 m	7,74 7,74 7,76	2,1 2,1 1,68	2,1 2,1 1,74	4170 5175 3185
L 68 B3 L 48 A3		□ 2 m □ 1,6 m	3,26 3,26	2,12 1,68	2,12 1,74	1530 1363
Bases / Kranbasen / Crane bases Bases / Basi / Bases Фундамент под кран						
Pieds de scellement / VerankerungsfüÙe Fixing angles / Pie de empotramiento Montante da annegare / Angulos fixadores анкера		P 16E P 20A P 21A	1,3 1,4 1,3	0,8 0,6 0,8	0,8 0,6 0,8	500 300 500
Mât-châssis / Grundmasteinheit Basic mast unit / Tramo-chassis Elemento base / Tramo-chassis Мачта для крепления к шасси		VB 21 A	5,07	2,39	2,39	4360
Haubans / Mastabstützungen Struts / Tornapuntas Puntoni / Escoras Растяжка		VB 21 A	4,51	0,26	0,27	390
Sommier / Unterwagenhälfte Half-bearer / Testero Testata / Estrutura base Траверса		VB 21 A	6,7	0,7	2,31	1600

Mécanismes / Triebwerke / Mechanisms / Mecanismos / Meccanismi
 Mecanismos / Механизмы

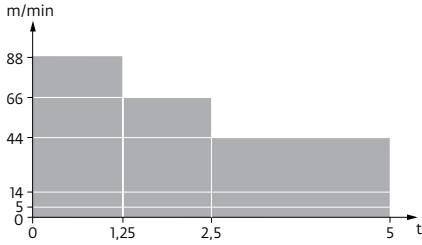
400 V - 50 Hz													ch - PS hp	kW	
	60 LVF 25	m/min	5	14	44	66	88	2,6	7	22	33	44	60	45	500m
		t	5	5	5	3,75	2,5	10	10	10	7,5	5			
	75 LVF 25 Optima	m/min	53	68	95	117	26,5	34	47,5	58,5	75	55	895 m		
t	5	3,75	2,5	1,25	10	7,5	5	2,5							
	100 LVF 25 Optima	m/min	71	91	128	188	35,5	45,5	64	94	100	75	1270 m		
		t	5	3,75	2,5	1,25	10	7,5	5	2,5					
	75 VVF 30		2 min									75	55		
	RVF 152 Optima+	tr/min U/min -rpm	0 → 0,8									2 x 5,5	2 x 4		
	VB 21 A RT 544 A1 2V R ≥ 13 m	m/min	13,5 - 27									4 x 7	4 x 5,2		

CEI 38	IEC 38	kVA
400 V (+10% -10%) 50 Hz		60 LVF : 118 kVA → 94 kVA
		75 LVF : 130 kVA
		100 LVF : 150 kVA

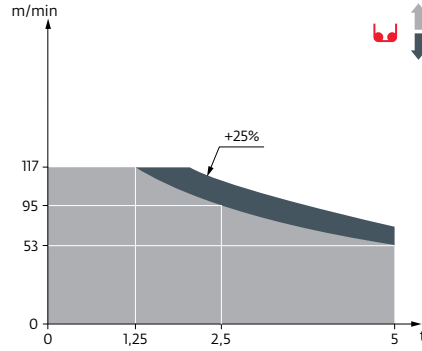
480 V - 50 Hz													ch - PS hp	kW	
	60 LVF 25	m/min	5	14	44	66	88	2,6	7	22	33	44	60	45	500m
		t	5	5	5	3,75	2,5	10	10	10	7,5	5			
	75 LVF 25 Optima	m/min	53	68	95	117	26,5	34	47,5	58,5	75	55	895 m		
t	5	3,75	2,5	1,25	10	7,5	5	2,5							
	100 LVF 25 Optima	m/min	71	91	128	188	35,5	45,5	64	94	100	75	1270 m		
		t	5	3,75	2,5	1,25	10	7,5	5	2,5					
	75 VVF 30		2 min									75	55		
	RVF 152 Optima+	tr/min U/min -rpm	0 → 0,8									2 x 5,5	2 x 4		
	VB 21 A RT 544 A1 2V R ≥ 13 m	m/min	16 - 32									4 x 8,4	4 x 6,2		

CEI 38	IEC 38	kVA
480 V (+6% -10%) 60 Hz		60 LVF : 118 kVA → 94 kVA
		75 LVF : 130 kVA
		100 LVF : 150 kVA

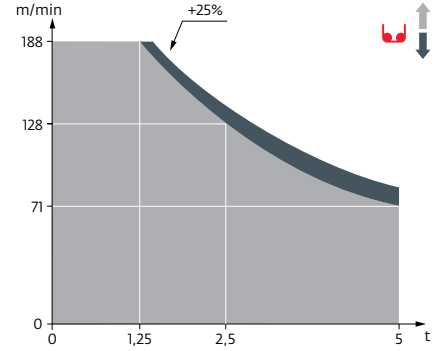
60 LVF 25



75 LVF 25 Optima



100 LVF 25 Optima



	FR	DE	EN	ES	IT	PT	RU
●	Réactions en service	Reaktionskräfte in Betrieb	Reactions in service	Reacciones en servicio	Reazioni in servizio	Reacções em serviço	Реакция при работе
■	Réactions hors service	Reaktionskräfte außer Betrieb	Reactions out of service	Reacciones fuera de servicio	Reazioni fuori servizio	Reacções fora de serviço	Реакция в покое
⚖	Poids à vide sans lest avec flèche et hauteur maximum	Gewicht ohne Last, ohne Ballast, mit Ausleger und max. Höhe	Weight without load, without ballast, with jib and max. height	Peso en vacío sin lastre, con flecha y altura máxima	Peso a vuoto, senza zavorra, con braccio e altezza massimi.	Peso em vazio sem lastro com lança e altura máxima.	Вес пустого, без балласта, со стрелой, максимальной высоты.
⚖	Poids total du lest	Ballast-Gesamtgewicht	Total ballast weight	Peso total del lastre	Peso totale della zavorra	Peso total do lastro	Общий вес балласта
⚖	Courbes de charges sans plate-forme d'intervention	Lastkurven ohne Arbeitsbühne	Load curves without inspection platform	Curvas de cargas sin plataforma de servicio	Curve di carico senza piattaforma di intervento	Curvas de carga sem plataforma de intervenção	Кривые грузоподъемности без технической платформы
⚖	Courbes de charges avec plate-forme d'intervention déduire 0,1 t	Lastkurven mit Arbeitsbühne 0,1 t abziehen	Load curves with inspection platform, deduct 0,1 t	Curvas de cargas con plataforma de servicio descontar 0,1 t	Curve di carico con piattaforma di intervento detrarre 0,1 t	Curvas de carga com plataforma de intervenção deduzir 0,1 ton	Кривые грузоподъемности с технической платформой - вычесть 0,1 т
⊗	Axe articulation flèche	Auslegergelenk-achse	Jib articulation axis	Eje de articulación de la flecha	Perno di articolazione del braccio	Eixo de articulação da lança	Ось шарнира стрелы
⊗	Position girouette	Windfreistellung	Weathervaning position	Posición veleta	Libera rotazione	Posição em cata-vento	Флюгер
🚚	Camion 13,4 m	Lkw 13,4 m	Lorry 13,4 m	Camión 13,4 m	Camion 13,4 m	Camião 13,4 m	Ррузовой автомобиль 13,4 м
📦	Conteneur High Cube 40', et/ou Flat Rack 20'	Container High Cube 40', und/oder Flat Rack 20'	Container High Cube 40', and/or Flat Rack 20'	Contenedor High Cube 40', y/o Flat Rack 20'	Container High Cube 40', e/o Flat Rack 20'	Contentor High Cube 40', e/ou Flat Rack 20'	40-футовый контейнер повышенной вместимости High Cube, и/или 20-футовая открытая платформа Flat Rack
➔	Cadre d'ancrage serré	Fester Verankerungsrahmen	Tightened anchorage frame	Marco de anclaje de apriete	Quadro di ancoraggio stretto	Quadro de amarração apertado	Прикрепленная анкерная рама
➔	Cadre d'ancrage desserré	Losser Verankerungsrahmen	Loosened anchorage frame	Marco de anclaje de desapriete	Quadro di ancoraggio allentato	Quadro de amarração solto	Отсоединенная анкерная рама
⬆	Levage	Heben	Hoisting	Elevación	Sollevamento	Elevação	Подъем
⬆	Relevage	AL-Verstellen	Luffing	Izado	Brandeggio	Levantamento	Маховый подъем
⬆	Orientation	Schwenken	Slewing	Orientación	Rotazione	Rotação	Поворот
⬆	Translation	Kranfahren	Travelling	Traslación	Traslazione	Translação	Перемещение крана
kVA	Puissance nominale	Nennleistung	Rated power	Potencia nominal	Potenza nominale	Potência nominal	Номинальная мощность
⚙	Fonction Power Control : vitesses levage «montée» adaptées à la puissance disponible	Funktion Power Control : An die verfügbare Leistung angepasste Hubgeschwindigkeiten „Heben“	Power Control function: „Hoisting“ speeds adapted to the available power	Función Power control (control de la potencia): velocidades de elevación “arriba” adaptada a la energía disponible	Funzione Power Control : velocità del sollevamento « salita » adattate alla potenza elettrica disponibile	Função Power control (controlo de potência): velocidades de elevação “subir” adaptada a energia disponível	Функция Power control: изменение скорости подъема в зависимости от мощности источника питания
👁	Voir télescopage sur dalles	siene Kletterkrane im Gebaude	See climbing crane	Veja grua trepadora	Consultare gru in cavedio	Ver telescopagem sobre lages	См. кран, ползущий внутри здания
i	Nous consulter	Auf Anfrage	Consult us	Consultarnos	Consultateci	Consultar-nos	Проконсультируйтесь у нас

⚠	Document commercial non contractuel. Pour toute information technique se référer à la notice correspondante.	Unverbindliches Vertriebsdokument. Für technische Informationen, siehe die entsprechenden Anweisungen.	This commercial document is not legally binding. For any technical information, please refer to the corresponding instructions.	Documento comercial non contractual. Para cualquier información técnica, ver la noticia correspondiente.	Documento commerciale non vincolante, per tutte le informazioni tecniche fare riferimento al catalogo istruzioni.	Documento comercial não contratual. Para qualquer informação técnica complementar consultar as respectivas instruções.	Этот коммерческий документ не является юридически обязательным. Для получения технической информации, см. соответствующие инструкции.
---	--	--	---	--	---	--	---



Americas
Manitowoc, Wisconsin, USA
 Tel: +1 920 684 4410
 Fax: +1 920 652 9778

Shady Grove, Pennsylvania, USA
 Tel: +1 717 597 8121
 Fax: +1 717 597 4062

Europe, Middle East, Africa
Dardilly, France
 Tel: +33 (0)4 72 18 20 20
 Fax: +33 (0)4 72 18 20 00

China
Shanghai, China
 Tel: +86 21 6457 0066
 Fax: +86 21 6457 4955

Greater Asia-Pacific
Singapore
 Tel: +65 6264 1188
 Fax: +65 6862 4040

www.manitowoccranes.com

© 2017 The Manitowoc Company, Inc.

Ref. 02D_FEM1001mt_MCR160_2017_34-0